

Aanwijzingsbesluit veiligheidsrisicogebieden 2019-2020

De burgemeester van Enschede

overwegende

Dat bij besluit van 29 mei 2018 veiligheidsrisicogebieden zijn aangewezen tot en met 31 mei 2019 (binnenstad, voetbalstadion en omgeving en de invalswegen);

Dat uit een verzoek van de Politie Basisteam Enschede blijkt dat de volgende redenen aanwezig zijn om deze gebieden opnieuw aan te wijzen als veiligheidsrisicogebieden, waarin de bevoegdheid tot preventief fouilleren kan worden ingezet:

- Over 2018 tot en met 27 april 2019 zijn bij de politie 65 registraties opgemaakt waarin sprake is van wapens in het publieke domein binnen het gebied van Enschede binnenstad. Het ging om wapens als boksbeugels, echt gelijkende speelgoedpistolen, balletjespistolen, messen, seinpistolen, ploertendoders, gasalarmpistolen, vuurwapens, stroomstootwapens, peppersprays en tasers.
- Daarnaast is er bij alle mishandelingen die in de genoemde periode in Enschede binnenstad plaatsvonden, sprake geweest van minimaal 7 wapens. Bij de misdrijven waarbij de tenlastelegging doodslag/moord was betrof het minimaal 5 wapens.
- In dezelfde periode is er op de invalswegen sprake van 6 registraties. Op deze wegen zijn 2 messen, 3 vuurwapens en 1 gasalarmpistool in beslag genomen.
- Bij een preventief fouilleeractie op 15 juni 2018 in de binnenstad en op de invalswegen zijn 5 wapens in beslag genomen.
- In de periode 2018 tot en met 27 april 2019 zijn er bij de politie 2 registraties opgemaakt van in beslag genomen wapens tijdens wedstrijden van FC Twente. Verder ontstaan bij thuiswedstrijden van FC Twente vaak veiligheidsrisico's in de directe omgeving van het voetbalstadion en daarbuiten, welke ook komend seizoen (waarbij FC Twente weer in de eredivisie speelt) worden verwacht:
 - Er zijn regelmatig (kleine) incidenten rondom het stadion. In het verleden zijn bussen van de tegenpartij met stenen bekogeld en zijn er rellen geweest na afloop van een wedstrijd.
 - Er wordt met enige regelmaat vuurwerk afgestoken voor, tijdens en na de wedstrijd. Ook is regelmatig sprake van het aansteken van fakkels. Dit brengt onrust en gevaar met zich mee voor de bezoekers.
 - Daarnaast worden er in het stadion risicowedstrijden gespeeld waarbij er 1000 supporters in het uitvak zitten. Tevens zitten regelmatig gastsupporters in andere vakken, in de skyboxen of vakken van de business-club. Dat kan een reactie geven van de Twente aanhang.
 - Bij thuiswedstrijden van FC Twente is te verwachten dat er tussen de 25.000 en 29.000 toeschouwers in het stadion zijn. Een aantal supporters is onder invloed van alcohol en/of drugs. Voor de wedstrijd wordt er stevig ingedronken door sommige supporters.
- Het aanwijzen veiligheidsrisicogebieden en daarmee het kunnen toepassen van het instrument preventief fouilleren zorgt er voor dat de openbare orde beter kan worden gehandhaafd. Per situatie wordt door de Officier van Justitie bekeken of een bevel tot preventief fouilleren afgegeven wordt.

Dat het gezien het voorgaande noodzakelijk is om veiligheidsrisicogebieden aan te wijzen waarin het instrument van preventief fouilleren kan worden ingezet, teneinde een verstoring van de openbare orde door de aanwezigheid van wapens te voorkomen of te beëindigen;

Dat overleg heeft plaatsgevonden met de politie en de Officier van Justitie alvorens tot deze aanwijzing over te gaan;

Gelet op het bepaalde in artikel 151b Gemeentewet en artikel 2:76 Algemene Plaatselijke verordening gemeente Enschede 2009;

BESLUIT

Vast te stellen de volgende aanwijzing van veiligheidsrisicogebieden:

Artikel 1

De volgende gebieden, met inbegrip van de daarin gelegen voor het publiek openstaande gebouwen en daarbij behorende erven, worden aangewezen als veiligheidsrisicogebied:

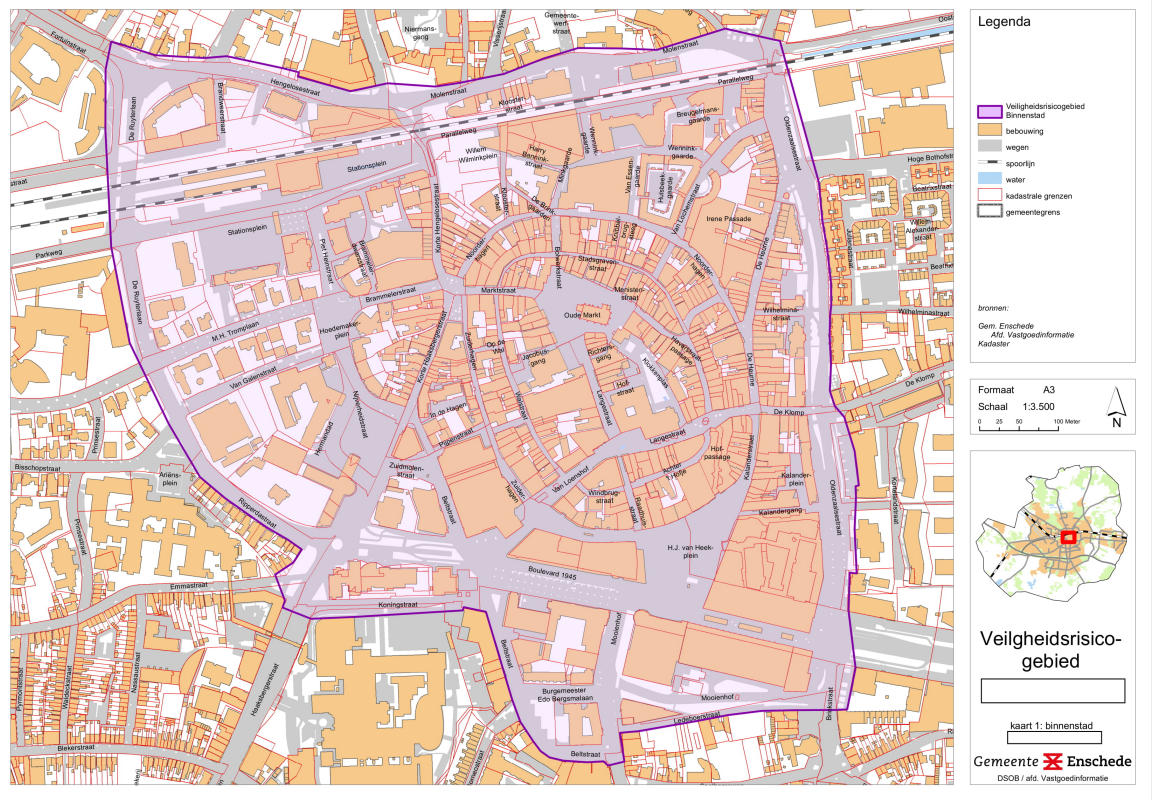
- Het centrum in de binnenstad van Enschede, zijnde het gebied omsloten door de Ripperdastraat, de Ruyterlaan, Hengelosestraat, Molenstraat, Oldenzaalsestraat, Boulevard 1945, Mooienhof, Ledeboerstraat, Kuipersdijk, Beltstraat, Koningstraat, Haaksbergerstraat, rotonde Haaksbergerstraat/Boulevard/ Ripperdastraat, met inbegrip van genoemde straten van gevel tot gevel voor zover direct grenzend aan het omsloten gebied;
- Het gebied rond de Grolsch Veste, zijnde het gebied omsloten door de gemeentegrens van Enschede, de Hengelosestraat, de Auke Vleerstraat en het Twentekanaal, en het gebied omsloten door de Kanaalstraat en de Lonnekerbrugstraat, met inbegrip van genoemde straten van gevel tot gevel voor zover direct grenzend aan het omsloten gebied;
- De invalswegen van Enschede, zijnde de A35/N35, de Haaksbergerstraat/N18, de Oldenzaalsestraat, de Weerseloseweg, de Deurningerstraat, de Gronausestraat, de Boulevard 1945 tussen de Oldenzaalsestraat/Mooienhof en Gronausestraat, de Oostweg, de Zuiderval, de Westerval, de Auke Vleerstraat, de Hendrik ter Kuilestraat, de Parkweg (tussen de Westerval en de Lambertus Buddestraat), alle straten van gevel tot gevel, inclusief op- en afritten en naastgelegen parkeerplaatsen en alle straten voor zover gelegen binnen de gemeentegrens, welke gebieden zijn aangegeven op de kaarten die als bijlagen bij dit besluit zijn gevoegd en daarvan deel uitmaken.

Artikel 2

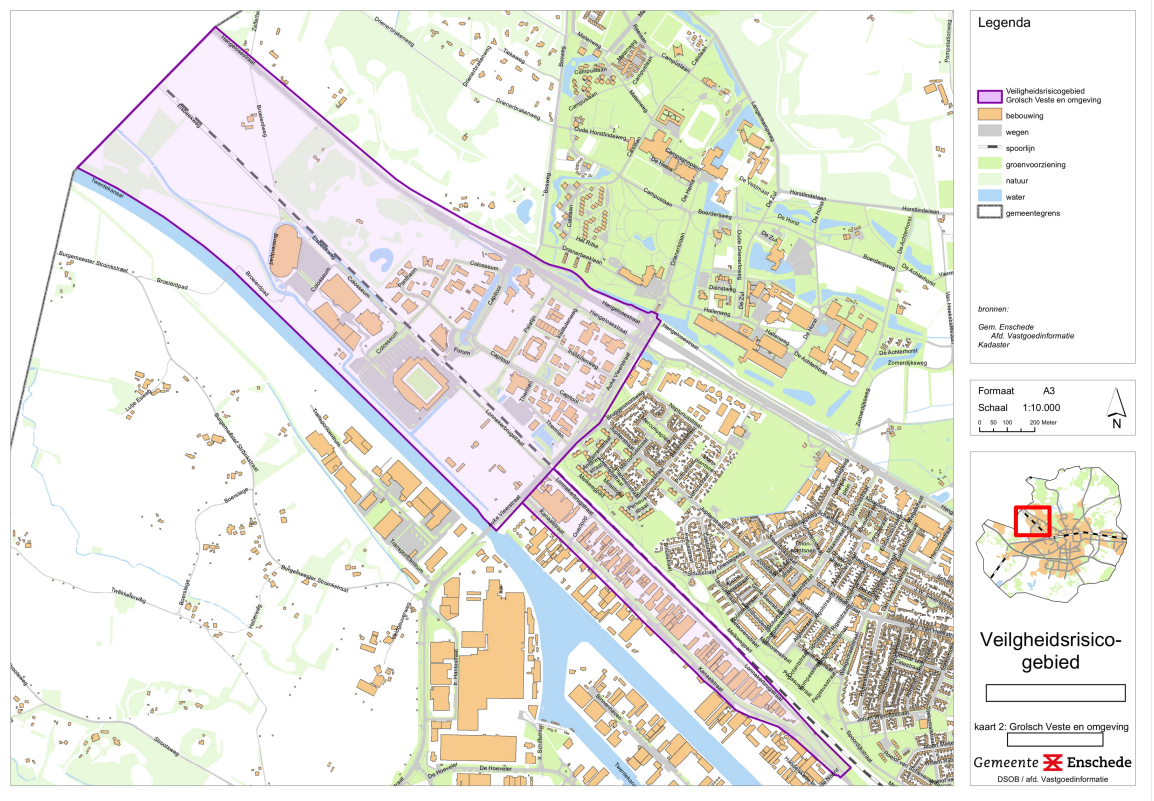
Dit besluit treedt in werking op de dag na bekendmaking en geldt tot en met 31 mei 2020.

*Aldus op 29 mei 2019 vastgesteld,
De burgemeester van Enschede,
dr. G.O. van Veldhuizen*

Bijlagen:
Kaart 1 Binnenstad



Kaart 2 Grolsch Veste en omgeving



Kaart 3 Invalswegen

