

## Bekendmaking Aanwijzingsbesluit parkeerschijfzones Waterland 2017

Op 1 mei 2018 heeft onze ons college het aanwijzingsbesluit parkeerschijfzones Waterland 2017 vastgesteld.

*De blauwe zones zijn uitgebreid en daarom is het aanwijzingsbesluit aangepast middels een wijzigingsbesluit. Het college heeft beide besluiten samen met de bijlage vastgesteld in de collegevergadering van 1 mei 2018.*

De datum van inwerkingtreding staat in de regeling genoemd.

U kunt de gehele regeling vinden op [www.overheid.nl](http://www.overheid.nl) onder lokale wet- en regelgeving. Daarnaast ligt de regeling ter inzage tijdens de openingstijden van het gemeentehuis en ontvangt u op verzoek een afschrift.

Het college van burgemeester en wethouders van de gemeente Waterland,

gelet op artikel 2, tweede en derde lid van de Parkeerverordening Waterland 2017;

overwegende dat het wenselijk is de uitbreiding van de parkeerschijfzones te Monnickendam aan te wijzen,

### BESLUIT

vast te stellen de navolgende wijziging van het Aanwijzingsbesluit parkeerschijfzones Waterland 2017.

### ARTIKEL I

In artikel 3 eerste lid wordt, als volgt gewijzigd:

1. De onderdelen h. tot en met k. worden geletterd j. tot en met m.
2. Er worden twee onderdelen ingevoegd, luidende:
  - h. Monnickendam, Kermergracht: maandag tot en met zaterdag 9.00 tot 17.00 uur,
  - i. Monnickendam, Gooische kaai: maandag tot en met zaterdag 9.00 tot 17.00 uur,

### ARTIKEL II

In artikel 3, tweede lid, wordt de letter 'h' gewijzigd in: j.

### ARTIKEL III

In artikel 3 wordt, onder vernummering van het tweede tot derde lid wordt een lid ingevoegd luidende:

3. De maximale parkeerduur in het gebied als bedoeld in het eerste lid, onderdeel h, bedraagt anderhalf uur.

### ARTIKEL IV

In artikel 3, vierde lid wordt 'i, j, en k' vervangen door: i, k, l en m.

### ARTIKEL V

Bijlage 1 behorende bij de artikelen 2 en 3, eerste lid, van het Aanwijzingsbesluit parkeerschijfzones Waterland 2017 (vastgesteld op 24 oktober 2017) wordt vervangen door de bij dit besluit behorende bijlage.

### ARTIKEL VI

Dit besluit treedt in werking de dag na de bekendmaking ervan.

Aldus besloten in de vergadering van het college van burgemeester en wethouders van de gemeente Waterland, gehouden op 1 mei 2018.

*Het college van burgemeester en wethouders,*

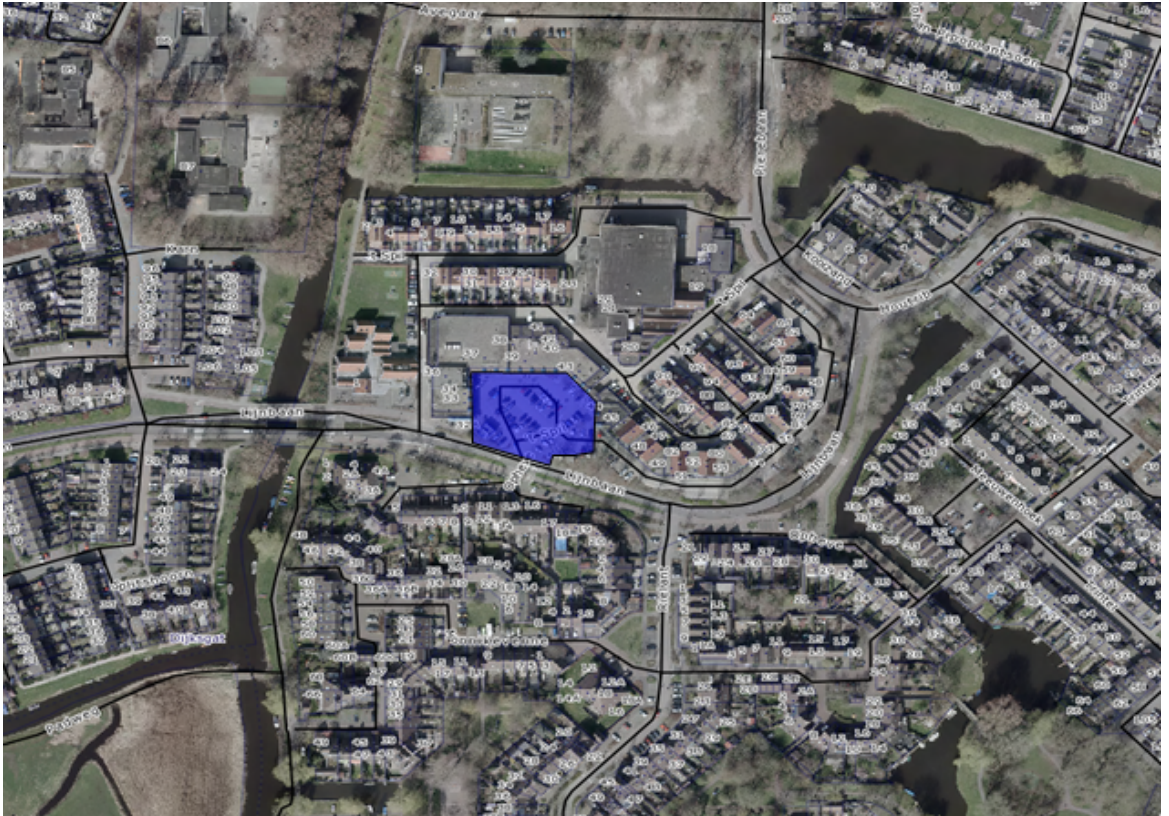
*T. van den Berg*

*locosecretaris*

*L.M.B.C. Kroon*

*burgemeester*

**Bijlage** behorende bij de artikelen 2 en 3, eerste lid, van het Aanwijzingsbesluit parkeerschijfzones Waterland 2017  
**Kaart 1: Monnickendam, 't Spil**



**Kaart 2: Monnickendam, 't Prooyen en Monnickendam, Kermergracht**



**Kaart 3: Broek in Waterland**



Kaart 4: Marken, Boxenring



**Kaart 5: Ilpendam, Aalduikerweg**

