

Gewijzigd aanwijzingsbesluit ligplaatsen overige vaartuigen gemeente Heerenveen

Burgemeester en wethouders van de gemeente Heerenveen;

Overwegende:

dat het op grond van artikel 5.25a Algemene Plaatselijke Verordening Heerenveen verboden is om met een vaartuig ligplaats in te nemen of te hebben dan wel een ligplaats voor een vaartuig beschikbaar te stellen;

dat het college op grond van artikel 5.25a lid 2 sub a van de Algemene Plaatselijke Verordening openbaar water kan aanwijzen waar het in artikel 5.25a lid 1 gestelde verbod niet geldt;

dat het college op grond van artikel 5.25a lid 2 sub b van de Algemene Plaatselijke Verordening ligoevers kan aanwijzen waar het in artikel 5.25a lid 1 gestelde verbod niet geldt, mits daarvoor een vergunning is afgegeven;

Dat het college op grond van artikel 5.25a lid 2 sub d (categorieën van) vaartuigen kan aanwijzen waarvoor het in artikel 5.25a lid 1 gestelde verbod niet geldt;

dat het aanbeveling verdient de ligoevers in Akkrum waar sinds jaren met vergunning ligplaats wordt ingenomen aan te wijzen;

dat het daarnaast aanbeveling verdient de huidige aangewezen locaties in Heerenveen opnieuw aan te wijzen;

dat het tenslotte aanbeveling verdient categorieën van vaartuigen aan te wijzen waarvoor het verbod niet geldt;

gelet op het bepaalde in artikel 5:25a lid 2 van de Algemene Plaatselijke Verordening Heerenveen;

BESLUIT:

Vast te stellen het navolgende **Aanwijzingsbesluit ligplaatsen overige vaartuigen gemeente Heerenveen**.

Artikel 1 Openbaar water

De volgende plaatsen worden aangewezen als gedeelten van openbaar water waar ligplaats mag worden ingenomen met pleziervaartuigen:

1. Jachthaven De Bron, gevestigd aan de Leeuwarderstraatweg 115B, gelegen aan de Heeresloot;
2. Jachthaven De Welle, gevestigd aan de Wetterwille, gelegen aan het Nieuw Heerenveense Kanaal;
3. Jachthaven Drijfveer en Tusken de Marren gevestigd aan de Ulbe Twijnstrawei, gelegen aan de Meinesleat;
4. Jachthaven Akkrumer watersportvereniging Eendracht gevestigd aan de Ljouwerterdyk, gelegen aan de Meinesleat;
5. Jachthaven Watersportvereniging Aldeboarn gevestigd aan de Skansstrjitte gelegen aan de Swette en de Boarn.

Artikel 2 Ligoevers Akkrum

De op bijgaande (gewaarmerkte) kaarten aangegeven ligoevers, en in onderstaande tabel genoemde ligoevers worden aangewezen als ligoevers waar met vergunning ligplaats mag worden ingenomen met een pleziervaartuig.

Nr.	Ligoever	Afkorting
1	Boarnsterdyk (Reidinga)	RE
2	Boarnswal	BOW
3	Buterwal	BUW
4	Folkert Kuiperstrjitte	FK
5	It Finlân	IF
6	Koopmansstrjitte	K
7	Moundedyk	MD
8	Oude en Nieuwe Boorn	ONB
9	Rakswâl/Polsleat	RWP
10a	Suster van der Vegtstrjitte	SVK

10b	Suster van der Vegtstrjitte	SVL
11	Sake Visserstrjitte	VIS
12	Trigreppel	TRI
13	Zwaaikom	ZWK

Artikel 3 Aanvraagformulier

De aanvraag voor een vergunning als bedoeld in artikel 5:25a lid 2 sub b wordt ingediend door gebruikmaking van een door het college vastgesteld formulier.

Artikel 4 (categorieën van) vaartuigen

1. De volgende vaartuigen worden uitgezonderd van het verbod van artikel 5:25a lid 1 van de Algemene plaatselijke verordening:
 - a. vaartuigen die zijn ingericht of bestemd om voor de uitoefening van een bedrijf of dienst te worden gebruikt gedurende de tijd dat deze overeenkomstig hun inrichting of bestemming worden gebruikt of ligplaats innemen op voor deze vaartuigen daarvoor bestemde ligplaatsen;
 - b. vaartuigen die nog in aanbouw zijn dan wel in reparatie of onderhoud zijn, zolang deze zich op of aan de werf dan wel in of bij de reparatie- en/of onderhoudsinrichting bevinden;
 - c. bedrijfsvaartuigen ter uitoefening van werkzaamheden.

2. Voor het gebied van de voormalige gemeente Boarnsterhim worden daarnaast de volgende (categorieën van) vaartuigen uitgezonderd van het verbod van artikel 5:25a lid 1 van de Algemene plaatselijke verordening:
 - a. ten hoogste twee vaartuigen voor eigen gebruik, exclusief vaartuigen als bedoeld in onderdeel b van dit lid, niet zijnde recreatie-arken en woonschepen, die ligplaats innemen:
 - aan het erf van een woning of recreatiewoning;
 - bij een woonschip;
 - bij een vaartuig dat overeenkomstig inrichting en bestemming blijvend op dezelfde plaats ligt afgemeerd en in gebruik is als recreatie woonverblijf (recreatieark);
 - b. kleine open vaartuigen die zijn gebouwd en bestemd om uitsluitend of hoofdzakelijk door spierkracht te worden voortbewogen.

Artikel 5 Inwerkingtreding en citeertitel

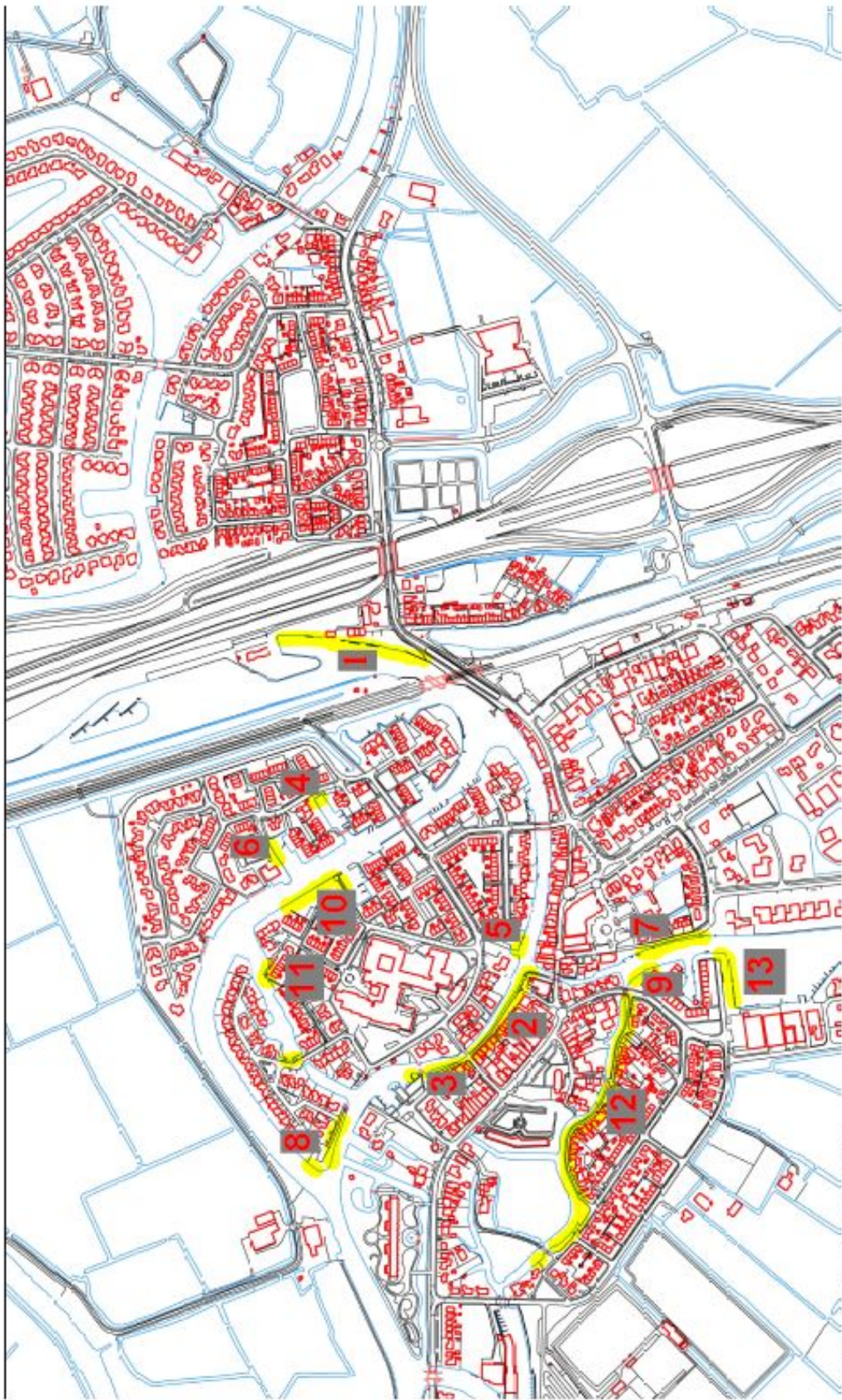
1. Dit besluit treedt in werking op de dag na bekendmaking;
2. Dit besluit wordt aangehaald als aanwijzingsbesluit ligplaatsen overige vaartuigen gemeente Heerenveen.

Aldus besloten in de vergadering van het college van burgemeester en wethouders d.d. 21 maart 2017

Burgemeester en wethouders van Heerenveen.

*De gemeentesecretaris,
Jeroen van Leeuwestijn*

*De burgemeester,
Tjeerd van der Zwan*

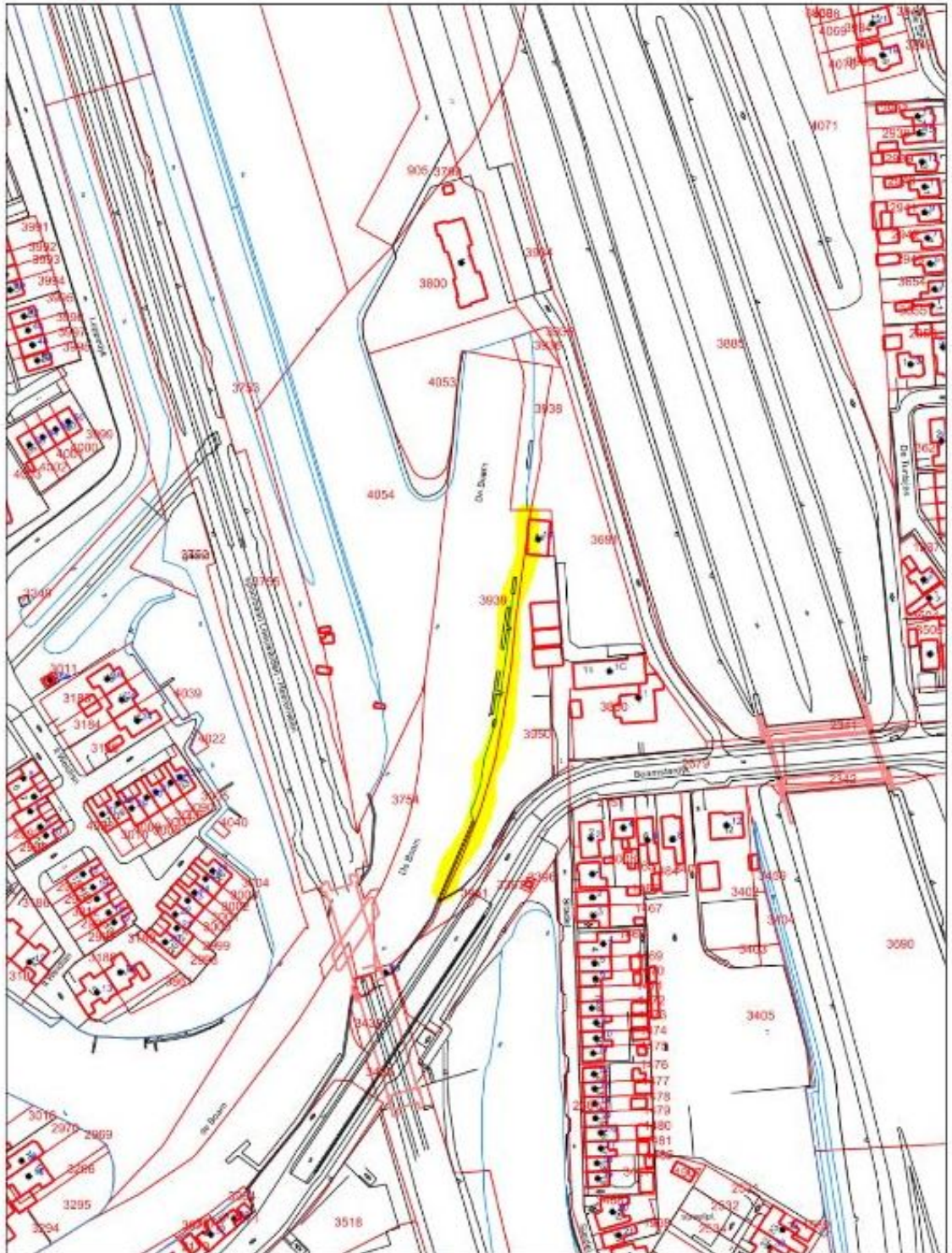


Aan deze kaart kunnen geen aanspraken worden gemaakt.



Overzichtskaart ligoevers
Akkrum = Locatie oeveren

20 Augustus 2015



Aan deze kaart kunnen geen rechten worden ontleend.

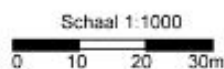


11 September 2015

1 Ligoever Boarnsterdyk Reidinga (RE)

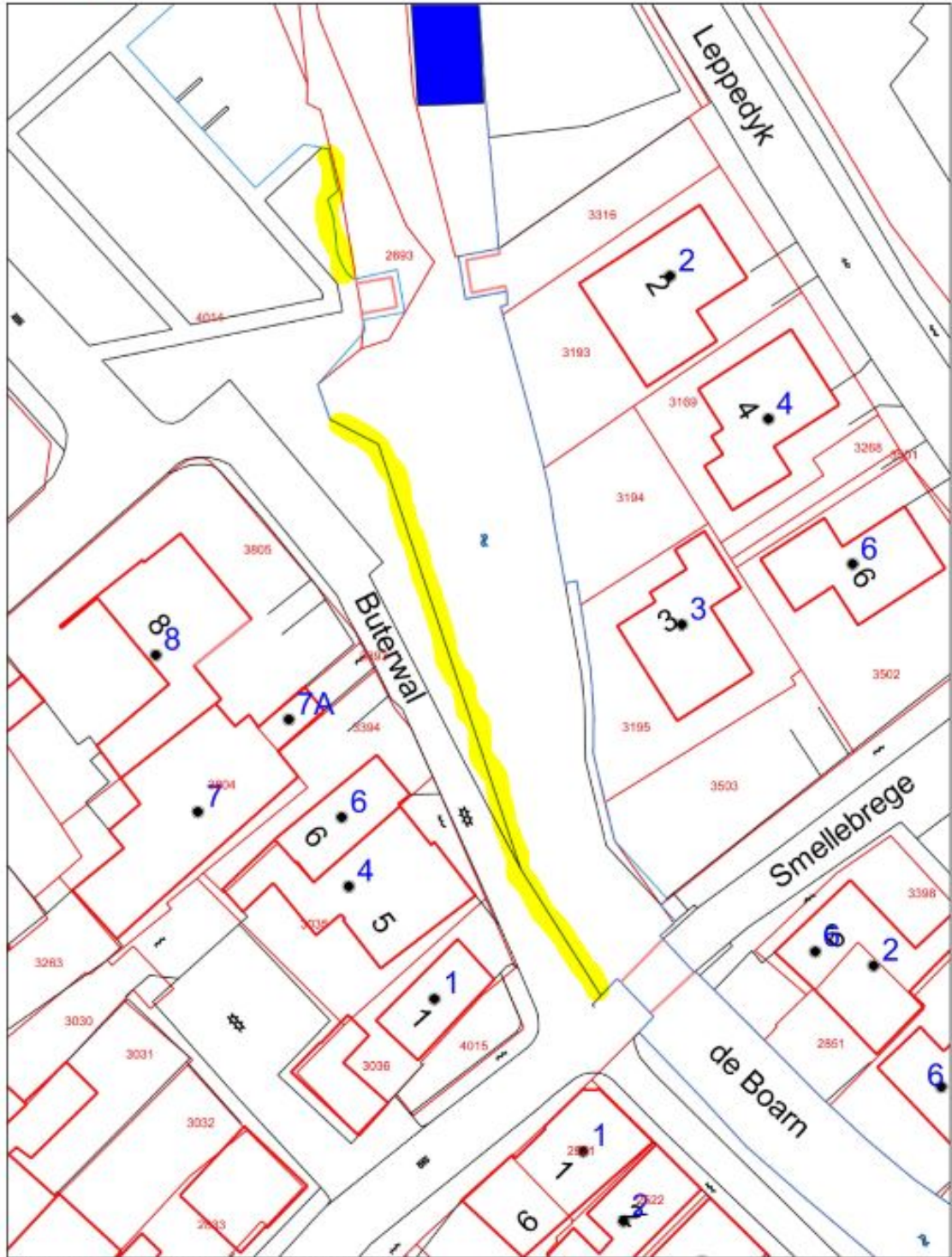


Aan deze kaart kunnen geen rechten worden ontleend.

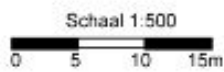


11 September 2015

2 Ligoever Boarnswâl (BOW)



Aan deze kaart kunnen geen rechten worden ontleend.



11 September 2015

3 Ligoever Buterwâl (BUW)

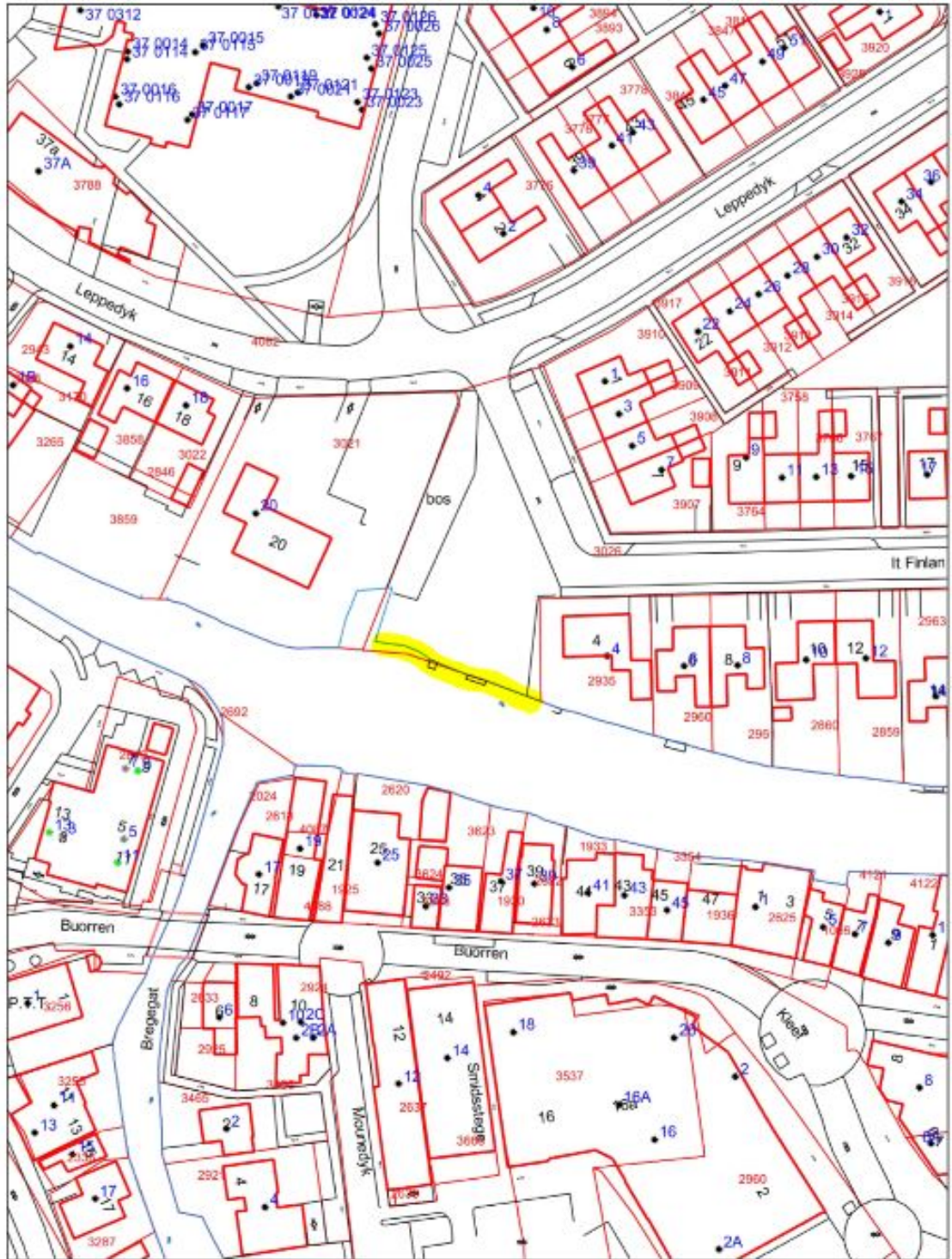


Aan deze kaart kunnen geen rechten worden ontleend.

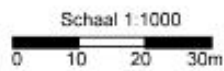


11 September 2015

4 Ligoever Folkert Kuiperstrjitte (FK)



Aan deze kaart kunnen geen rechten worden ontleend.

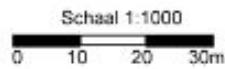


11 September 2015

5 Ligoever It Finlân (IF)

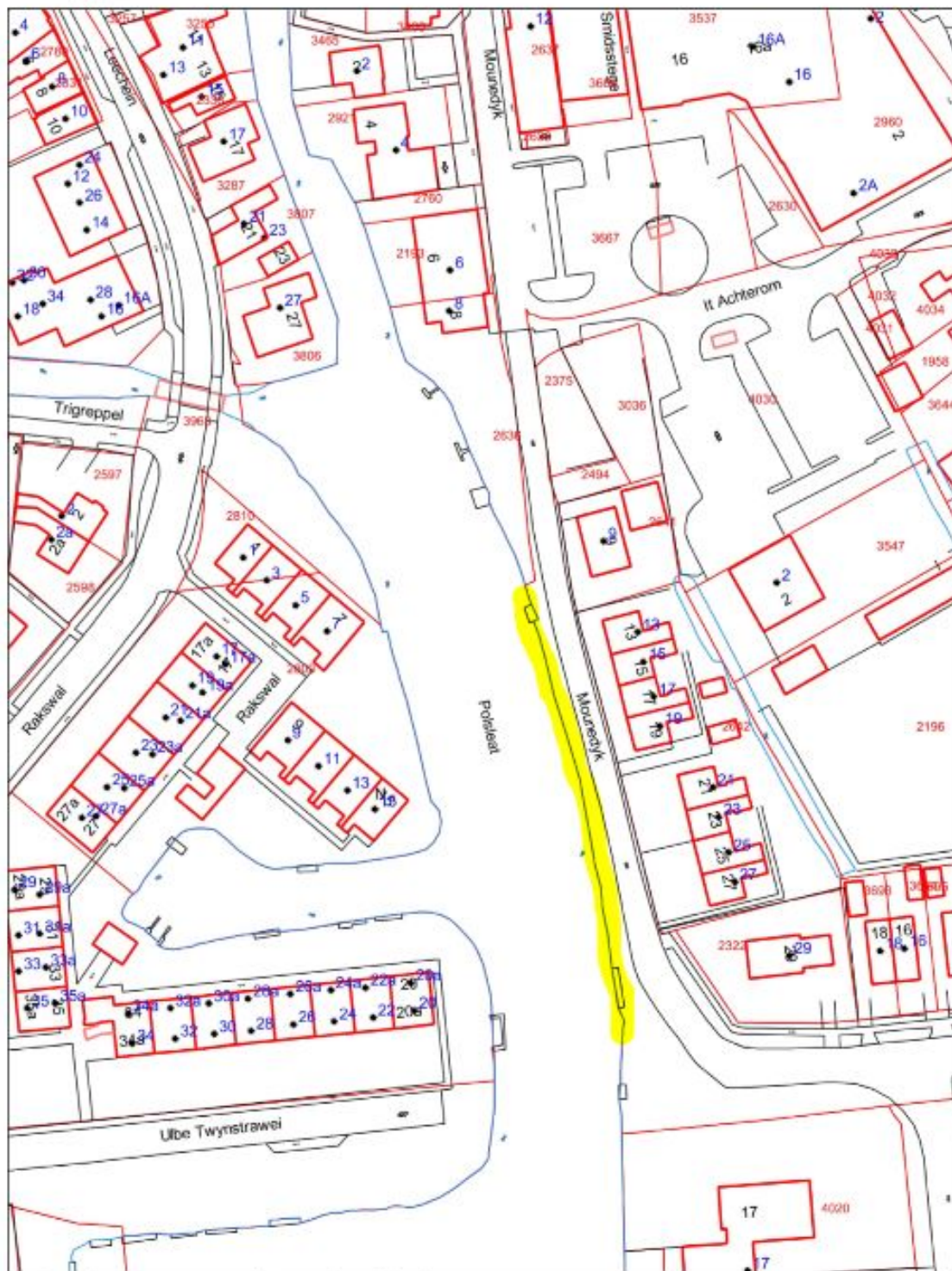


Aan deze kaart kunnen geen rechten worden ontleend.

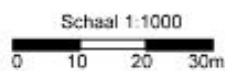


11 September 2015

6 Ligoever W.J. Koopmansstrijte (K)

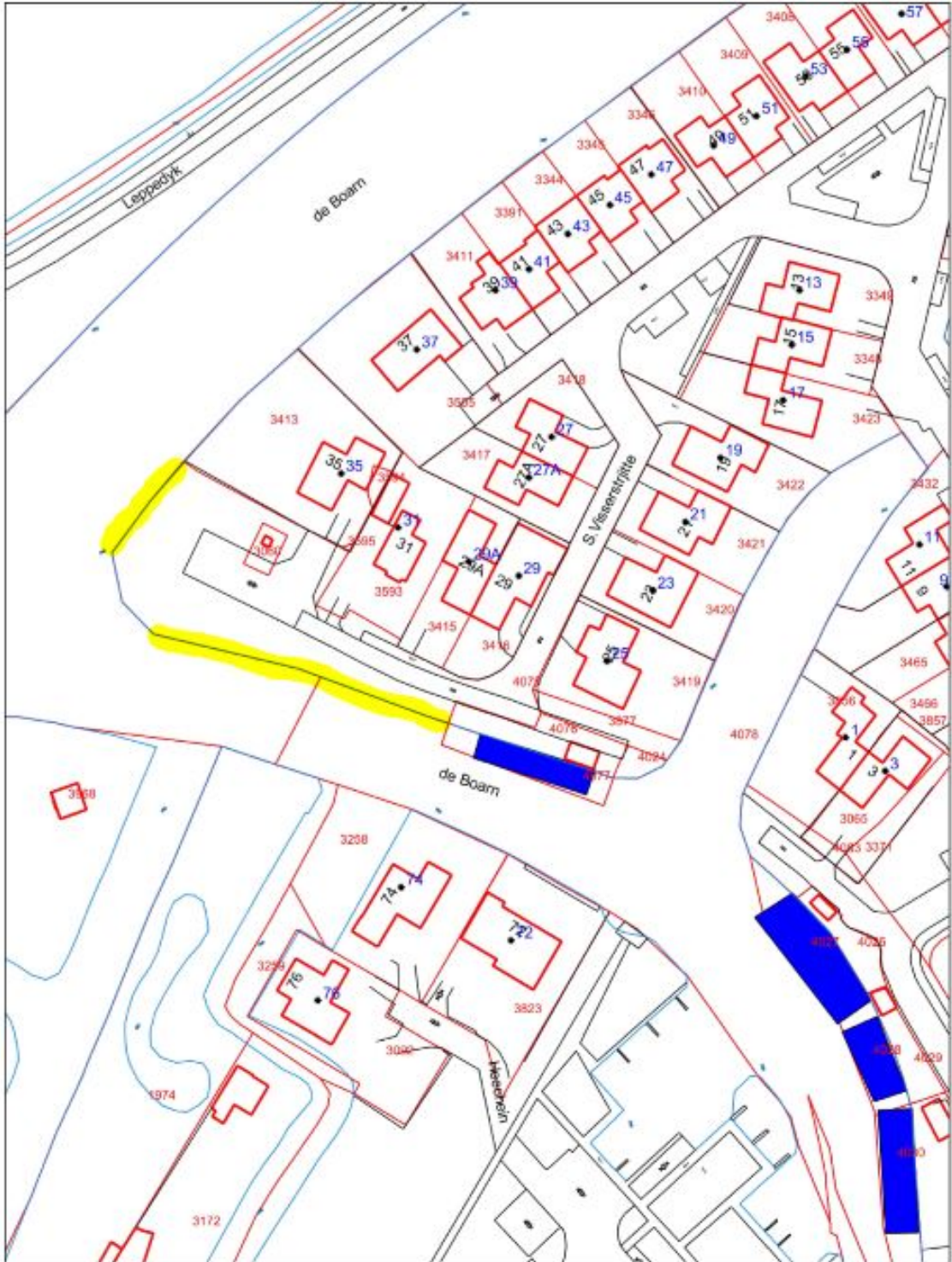


Aan deze kaart kunnen geen rechten worden ontleend.

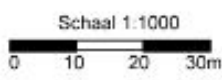


11 September 2015

7 Ligoever Mounedyk (MD)

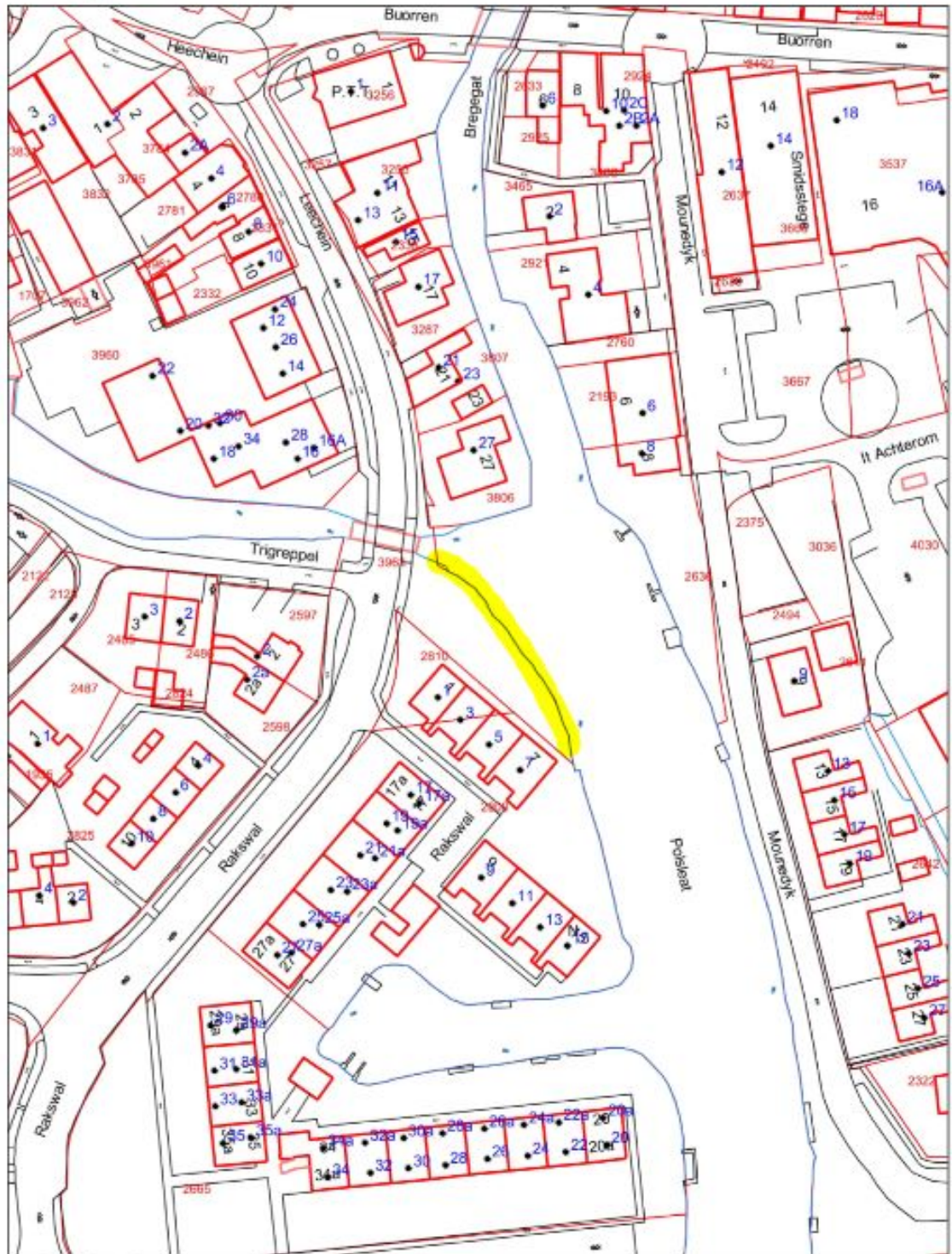


Aan deze kaart kunnen geen rechten worden ontleend.



11 September 2015

8 Ligoever Oude en nieuwe Boorn (ONB)

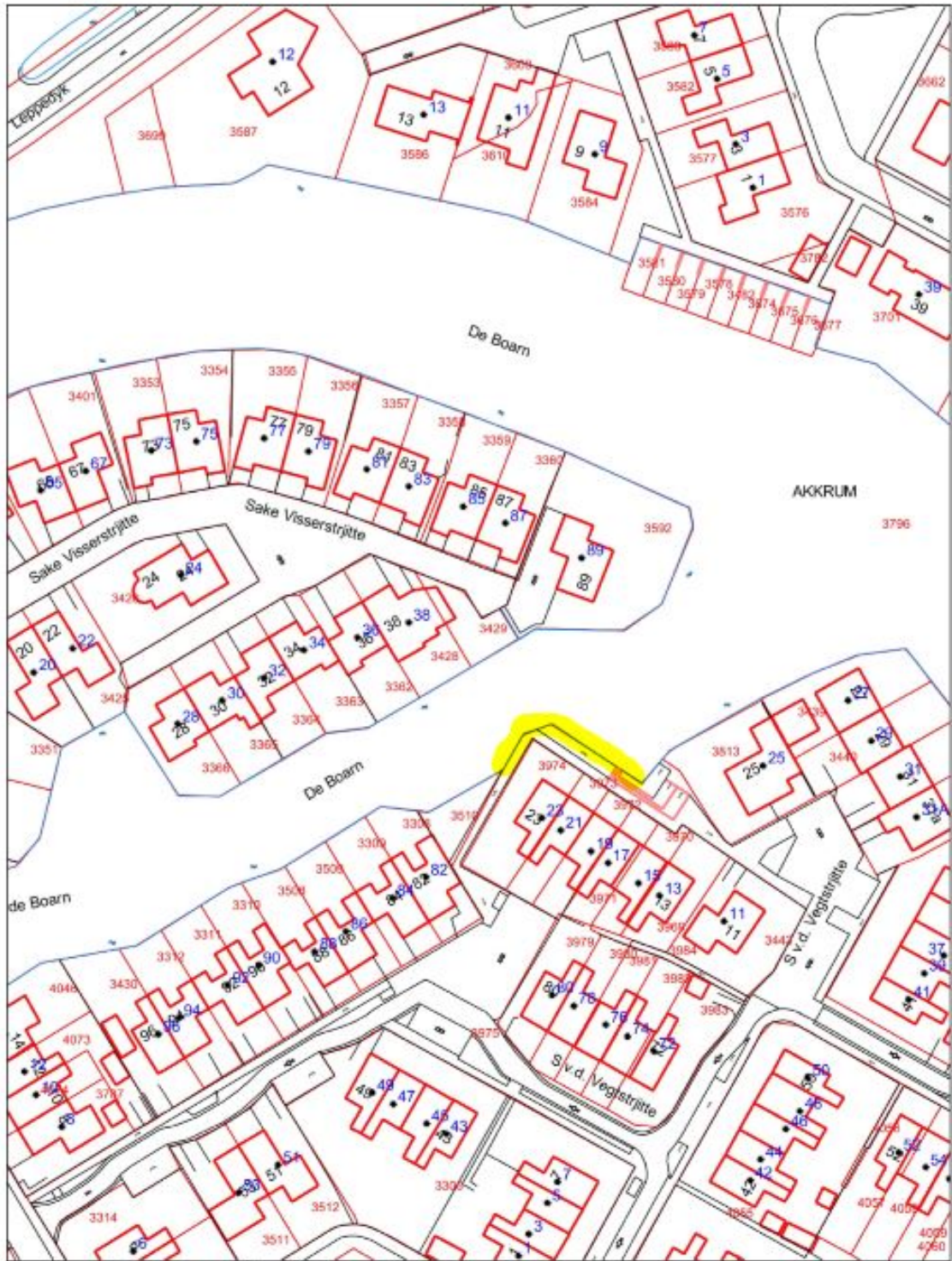


Aan deze kaart kunnen geen rechten worden ontleend.

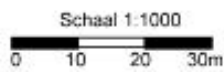


11 September 2015

9 Ligoever Rakswâl Polsleat (RWP)



Aan deze kaart kunnen geen rechten worden ontleend.



11 September 2015

10a Ligoever Suster van der Vegtstrjitte (SVK)



Aan deze kaart kunnen geen rechten worden ontleend.

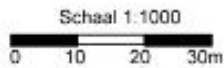


11 September 2015

10b Ligoever Suster van der Vegtstrjite (SVL)

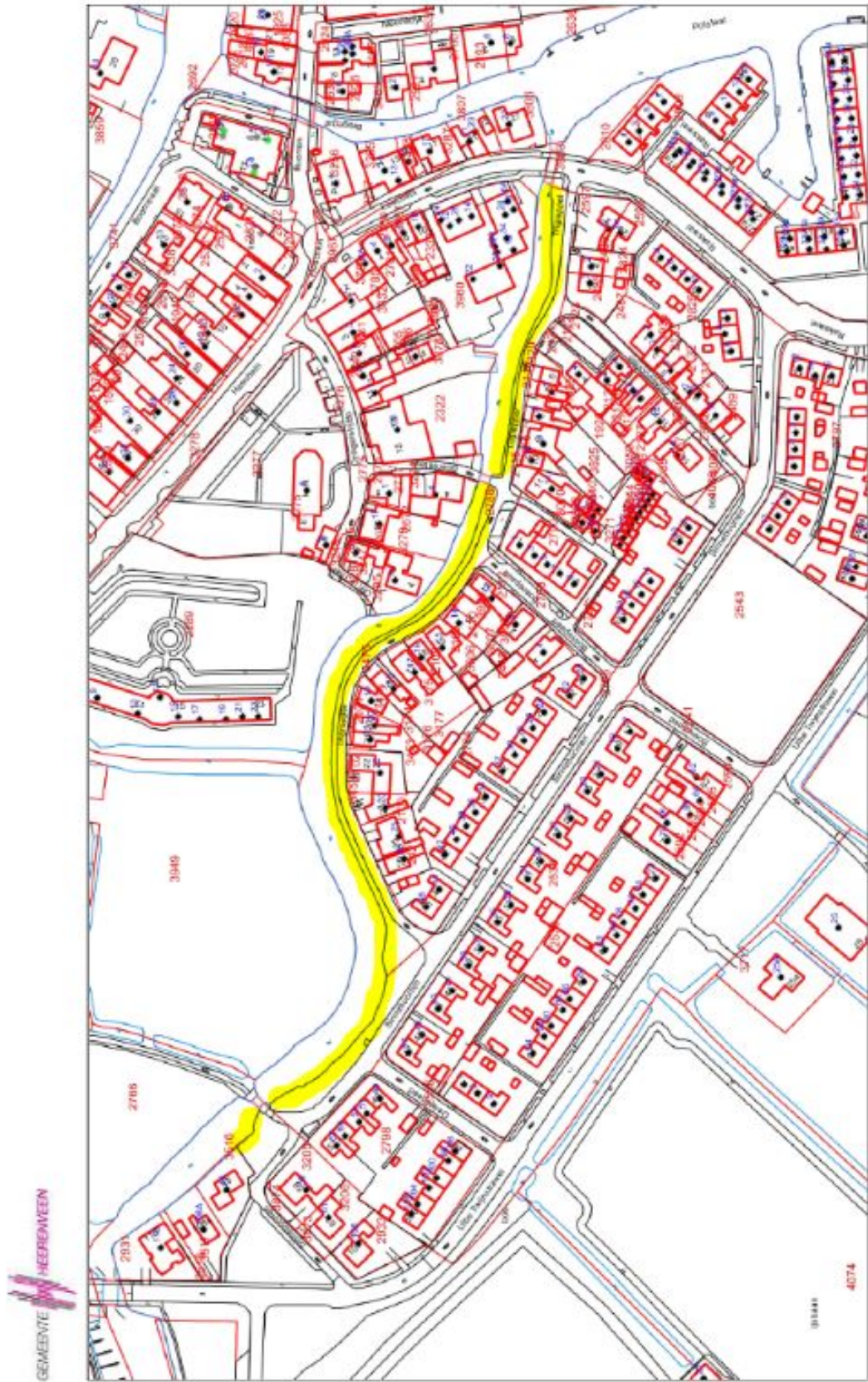


Aan deze kaart kunnen geen rechten worden ontleend.

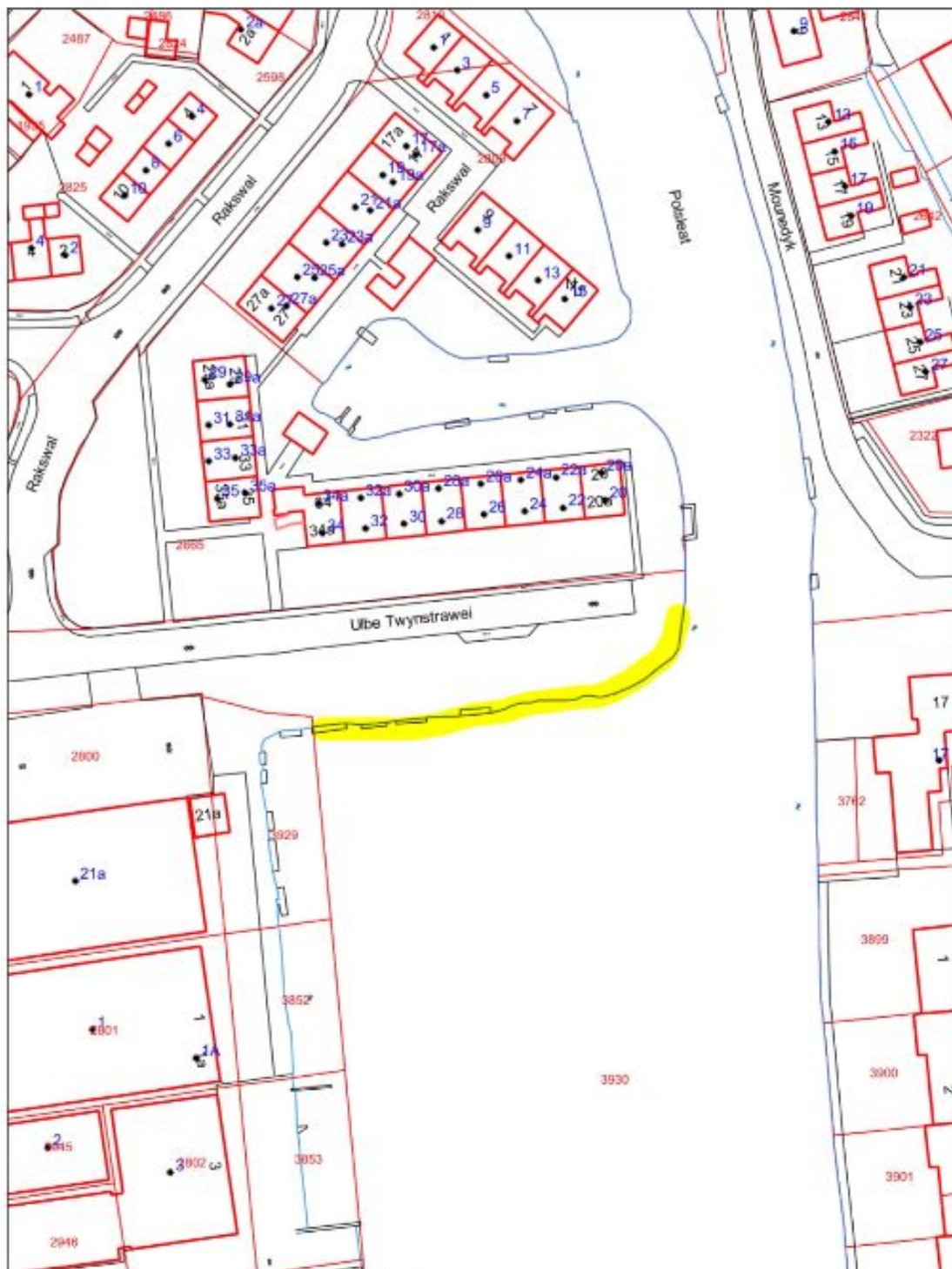


11 September 2015

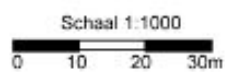
11 Ligoever Sake Visserstrjitte (VIS)



12 Ligoever Trigrepel (TRI)



Aan deze kaart kunnen geen rechten worden ontleend.



11 September 2015

13 Ligoever Zwaikom (ZWK)