

## Aanwijzingsbesluit Parkeerschijfzones Waterland 2017

Op 24 oktober 2017 heeft ons college het aanwijzingsbesluit parkeerschijfzones Waterland 2017 vastgesteld.

De datum van inwerkingtreding staat in de regeling genoemd.

U kunt de gehele regeling vinden op [www.waterland.nl](http://www.waterland.nl), kopje 'actueel' onder: gemeentelijke regelgeving. Tevens kunt ook kijken op [www.overheid.nl](http://www.overheid.nl) onder lokale wet- en regelgeving. Daarnaast ligt de regeling ter inzage tijdens de openingstijden van het gemeentehuis en ontvangt u op verzoek een afschrift.

Het college van burgemeester en wethouders van de gemeente Waterland,

overwegende dat het wenselijk is om terreinen en weggedeelten aan te wijzen als parkeerschijfzone, tijdstippen vast te stellen waarop de parkeerschijfzone geldt alsmede de tijd hoelang er in een parkeerschijfzone geparkeerd mag worden;

gelet op artikel 2, tweede en derde lid van de Parkeerverordening Waterland 2017,

### BESLUIT:

vast te stellen het navolgende Aanwijzingsbesluit Parkeerschijfzones Waterland 2017.

#### Artikel 1 Reikwijdte en definitie

Dit besluit geeft uitvoering aan artikel 2, tweede en derde lid van de Parkeerverordening Waterland 2017.

#### Artikel 2 Aanwijzing terreinen en weggedeelten voor parkeerschijfzones

Als terreinen en weggedeelten die bestemd zijn voor het parkeren in parkeerschijfzones in de zin van artikel 2, tweede lid, van de Parkeerverordening Waterland 2017 worden aangewezen de terreinen en weggedeelten, die in beheer zijn van de gemeente Waterland en waar de Wegenverkeerswet 1994 van toepassing is, zoals aangegeven op de als bijlage bij dit besluit opgenomen kaart.

#### Artikel 3 Tijdstippen waarop de parkeerschijfzones gelden

1. Als tijdstippen, waarop de parkeerschijfzones in de zin van artikel 2, derde lid van de Parkeerverordening Waterland 2017 gelden, vast te stellen de tijden zoals hieronder genoemd en zoals zijn aangegeven op de als bijlage bij dit besluit opgenomen kaart:
  - a. Monnickendam, 't Prooyen: zaterdag van 8.00 uur tot 19.00 uur, van 1 maart tot en met 31 oktober;
  - b. Monnickendam, 't Spil: vrijdag en zaterdag van 9.00 uur tot 18.00 uur;
  - c. Monnickendam, Haringburgwal: maandag tot en met zaterdag van 9.00 uur tot 17.00 uur;
  - d. Monnickendam, Zuideinde: maandag tot en met zaterdag van 9.00 uur tot 17.00 uur;
  - e. Monnickendam, Noordeinde: maandag tot en met zaterdag van 9.00 uur tot 17.00 uur;
  - f. Monnickendam, Kerkstraat: maandag tot en met zaterdag van 9.00 uur tot 17.00 uur;
  - g. Monnickendam, Beestenmarkt: maandag tot en met zaterdag van 9.00 uur tot 17.00 uur;
  - h. Broek in Waterland: maandag tot en met vrijdag van 8.00 uur tot 17.00 uur;
  - i. Marken, Boxenring: maandag tot en met zondag van 0.00 uur tot 24.00 uur;
  - j. IJpendam, Aalduikerweg: maandag tot en met zaterdag van 9.00 uur tot 17.00 uur;
  - k. Overige aangewezen gebieden (in lichtblauw aangewezen op de kaarten): maandag tot en met zondag van 0.00 uur tot 24.00 uur.
2. De maximale parkeerduur in de gebieden als bedoeld in het eerste lid, onderdelen a, b en h bedraagt 2 uur.
3. De maximale parkeerduur in de gebieden als bedoeld in het eerste lid, onderdelen c, d, e, f, g, i, j, en k bedraagt een halfuur.

#### Artikel 4 Inwerkingtreding

Dit besluit treedt in werking de dag na de bekendmaking ervan.

**Artikel 5 Citeertitel**

Dit besluit wordt aangehaald als: Aanwijzingsbesluit parkeerschijfzones Waterland 2017.

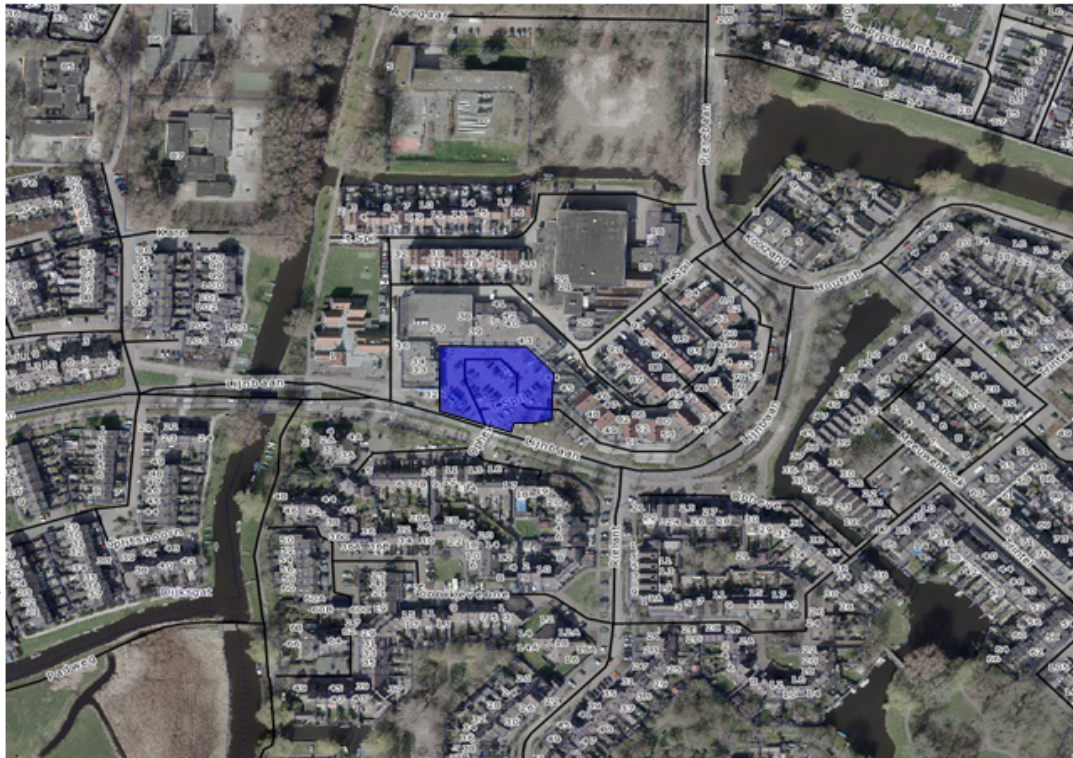
Aldus besloten in de vergadering van het college van burgemeester en wethouders van de gemeente Waterland, gehouden op 24 oktober 2017.

Het college voornoemd,

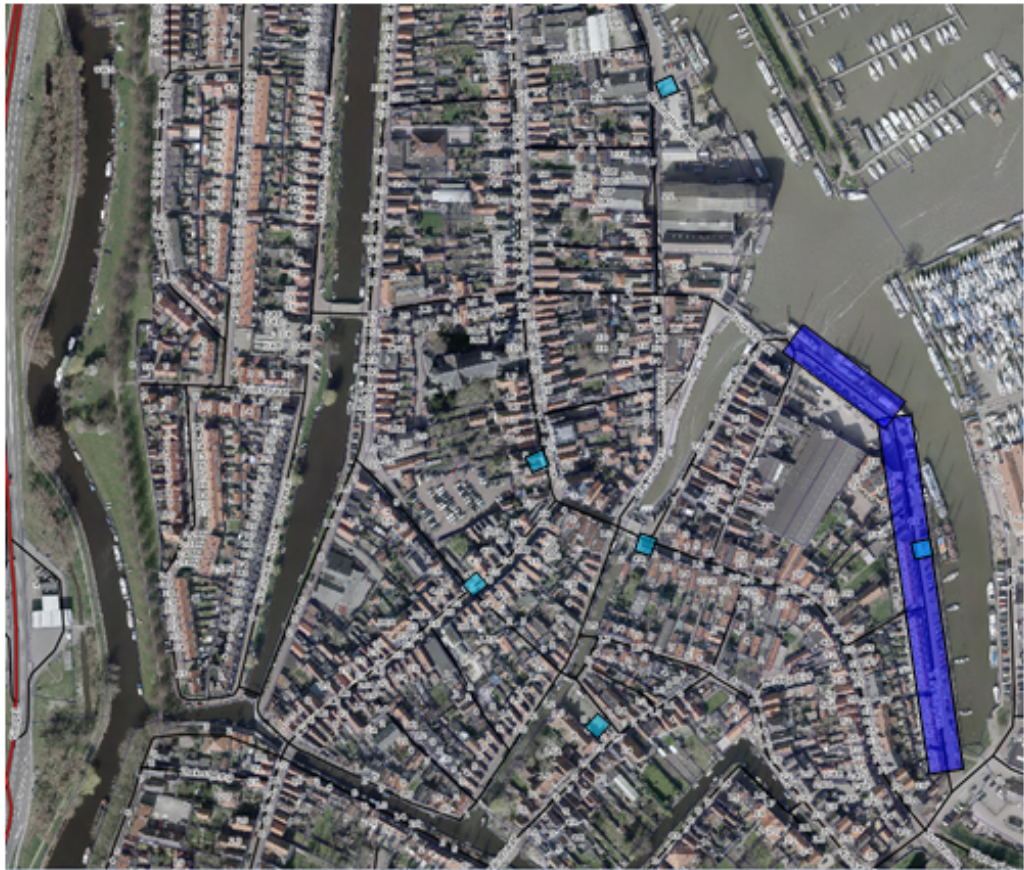
*mr. N. van Ginkel MPM*  
*gemeentesecretaris/algemeen directeur*  
*L.M.B.C. Wagenaar-Kroon*  
*burgemeester*  
*Namens deze,*

**Bijlage behorende bij de artikelen 2 en 3, eerste lid, van het Aanwijzingsbesluit parkeerschijf-zones Waterland 2017**

**Kaart 1: Monnickendam, 't Spil**



**Kaart 3: Monnickendam, 't Prooyen**



**Kaart 4: Broek in Waterland**



**Kaart 5: Marken, Boxenring**



**Kaart 6: Ilpendam, Aalduikerweg**

