

Subsidieregeling maatschappelijke initiatieven voor energiebesparing en/of duurzame energieopwekking Berkelland 2017

Burgemeester en wethouders van Berkelland
gelezen het Energie Uitvoeringsprogramma 2015 -2018 (EUP), vastgesteld door de gemeenteraad van Berkelland op 17 mei 2016;
overwegende dat:
de gemeenteraad met de vaststelling van het EUP heeft uitgesproken dat Berkelland in 2030 een energie neutrale gemeente wil zijn;
inwoners, instellingen, ondernemers en gemeente dan evenveel energie opwekken als ze gebruiken;
de gemeente in 2019 een derde van die ambitie wil hebben gerealiseerd;
er een aanzienlijke inspanning moet worden verricht om die doelstelling te halen;
de gemeente daarbij afhankelijk is van initiatieven van inwoners, zoals buurten, wijken, verenigingen, stichtingen, ondernemers en maatschappelijke instellingen die een impuls aan energiebesparing en duurzame energieopwekking geven;
de gemeente die initiatieven graag op allerlei mogelijke manieren willen stimuleren, aanjagen en ondersteunen;
de gemeente daarbij van inwoners, ondernemers en maatschappelijke partners een eigen inspanning met investeringen en eigen organiserend vermogen verwacht;

gelet op de artikelen 2 en 3 van de Algemene Subsidieverordening Berkelland 2013;

b e s l u i t e n:

vast te stellen de
Subsidieregeling maatschappelijke initiatieven voor energiebesparing en/of duurzame energieopwekking Berkelland2017

Artikel 1. Begripsomschrijvingen

In deze regeling wordt verstaan onder:

- a. ASV: Algemene Subsidieverordening Berkelland 2013.
- b. Aanvrager: een natuurlijk persoon of rechtspersoon die woonachtig of gevestigd is in de gemeente Berkelland.
- c. College: het college van burgemeester en wethouders van de gemeente Berkelland.
- d. Maatschappelijk initiatief: een niet commercieel, gezamenlijk project van buurten/wijken, verenigingen, stichtingen, maatschappelijke instellingen, netwerken, inwoners, bedrijven, dorpshuizen.
- e. Projectlocatie: de plek waar het maatschappelijk initiatief wordt gerealiseerd.
- f. Mijlpaal: een deelresultaat dat op of voor een bepaalde datum bereikt wordt.

Artikel 2. Initiatieven die voor subsidie in aanmerking komen

Subsidie kan worden verstrekt voor een maatschappelijk initiatief dat bijdraagt aan energiebesparing en/of duurzame energieopwekking in Berkelland.

Artikel 3. Subsidievoorwaarden

1. Het te subsidiëren maatschappelijk initiatief moet leiden tot energiebesparing en/of opwekking van duurzame energie in kubieke meters aardgas en/of kilowattuur elektriciteit van tenminste 33% van het huidige verbruik op de projectlocatie in Berkelland. Dit moet worden aangetoond met indicaties, berekeningen, literatuur of ervaringscijfers.
2. De omvang van het verbruik op de projectlocatie bedraagt minimaal 17.000 kWh per jaar elektriciteit en/of 12.500 m³ aardgas per jaar (vergelijkbaar met het gemiddelde verbruik van 5 huishoudens)
3. Het maatschappelijk initiatief moet realistisch en maatschappelijk draagvlak hebben.
4. Het maatschappelijk initiatief moet haalbaar of uitvoerbaar zijn binnen de in de aanvraag vermelde planning en/of binnen maximaal 1 jaar na ontvangst van de subsidiebeschikking.
5. De aanvrager moet een eigen (financiële) inbreng van minimaal 50% leveren

Artikel 4. Weigeringsgronden

Naast de gronden genoemd in artikel 7 van de ASV wordt geen subsidie verstrekt als:

1. het maatschappelijk initiatief niet voldoet aan de subsidievoorwaarden van artikel 3;
2. het maatschappelijk initiatief niet past binnen gemeentelijke regelgeving en beleid.

Artikel 5. Kosten die wel en niet voor subsidie in aanmerking komen

De subsidie heeft uitsluitend betrekking op redelijk en daadwerkelijk gemaakte kosten die direct verbonden zijn met de uitvoering van het maatschappelijk initiatief als bedoeld in artikel 2 en die resteren na aftrek van bijdragen van derden.

Artikel 6. Hoogte van de subsidie

Een subsidie bedraagt 50 procent van de kosten die voor subsidie in aanmerking komen, met een maximum van € 10.000 per aanvraag.

Artikel 7. Subsidieplafond

Er is een subsidieplafond van € 90.000,-- voor de gehele subsidieperiode tot en met 31 december 2018.

Artikel 8. Behandeling in volgorde van ontvangst

1. Verstrekking van subsidie vindt plaats op volgorde van ontvangst van complete aanvragen, totdat het voor de betrokken subsidie vastgestelde subsidieplafond is bereikt.
2. Als de aanvrager krachtens artikel 4:5 van de Algemene wet bestuursrecht de gelegenheid heeft gehad de aanvraag aan te vullen, geldt als datum van ontvangst van de aanvraag de datum waarop de aangevulde aanvraag is ontvangen.
3. Als het vastgestelde subsidieplafond wordt overschreden als gevolg van het aantal aanvragen dat op dezelfde dag wordt ontvangen, worden de aanvragen van die dag door middel van loting gerangschikt.

Artikel 9. Eisen aan subsidie-aanvraag

1. Subsidie voor een maatschappelijk initiatief als bedoeld in artikel 2 moet schriftelijk worden aangevraagd bij het college. De aanvraag moet de volgende informatie bevatten:
 - a. naam, contactadres, telefoonnummer en handtekening van de aanvrager(s);
 - b. een beschrijving van de inhoud, projectlocatie, uitvoering, planning en mijlpalen van het maatschappelijk initiatief;
 - c. de hoeveel energie (in kuubs aardgas en/of kilowattuur elektriciteit) die bespaard wordt en/of duurzaam opgewekt wordt met een onderbouwing daarvan ;
 - d. een kostenraming en een dekkingsplan voor de uitvoering van het maatschappelijk initiatief;
 - e. een overzicht met welke externe partijen er samengewerkt wordt en de verdeling van hun rol en verantwoordelijkheden;
 - f. informatie over de eigen inbreng in de zin van financiële middelen en inzet van menskracht, het maatschappelijke draagvlak en de realiseerbaarheid in maatschappelijke, organisatorische, financiële economische, milieutechnische en ruimtelijke zin;
 - g. welk deel van het maatschappelijk initiatief niet met eigen inbreng gerealiseerd kan worden (voor welke projectonderdelen en kosten subsidie wordt aangevraagd).
2. Het college stelt de aanvrager in de gelegenheid om de aanvraag aan te vullen als de aanvraag onvoldoende informatie bevat voor een goede beoordeling daarvan.

Artikel 10. Aanvraagtermijn

Overeenkomstig artikel 5 lid 2 van de ASV moet een aanvraag voor subsidie worden ingediend uiterlijk 8 weken voordat de aanvrager voornemens is te beginnen met het maatschappelijk initiatief waarvoor de subsidie wordt aangevraagd.

Artikel 11. Beslistermijn

1. Overeenkomstig artikel 6 lid 2 van de ASV beslist het college binnen 8 weken na ontvangst van de aanvraag om subsidie (subsidiebeschikking).
2. In de subsidiebeschikking kan het college verplichtingen opnemen over monitoring van gegevens over de energiebesparing en/of duurzame opwekking, mijlpalen, contact- en evaluatiemomenten.
3. In de subsidiebeschikking kan het college verplichtingen opnemen over de wijze van verslaglegging en de verantwoordingsinformatie die voor de vaststelling van de subsidie (artikel 13) moet worden verstrekt.

Artikel 12. Verplichtingen aanvrager

1. De aanvrager zorgt ervoor dat de subsidie wordt besteed aan de uitvoering van het maatschappelijk initiatief, houdt de betalingen en ontvangsten bij en legt de informatie vast die voor de vaststelling van de subsidie belangrijk is.
2. De aanvrager informeert het college direct over veranderde omstandigheden die van belang kunnen zijn voor de uitvoering van het maatschappelijk initiatief; bijvoorbeeld zodra duidelijk wordt dat:
 - het maatschappelijk initiatief niet (geheel) zal worden gerealiseerd
 - niet aan de verplichtingen zal worden voldaan;
 - er aanmerkelijke verschillen ontstaan of dreigen te ontstaan tussen de werkelijke en de geraamde uitgaven en inkomsten.

Artikel 13. Eisen aan aanvraag tot vaststelling subsidie

1. Een aanvraag tot vaststelling van een subsidie moet worden ingediend binnen 8 weken na afloop van het maatschappelijk initiatief waarvoor subsidie is verleend.
2. De aanvraag moet de in de subsidiebeschikking geëiste verantwoordingsinformatie bevatten.

Artikel 14. Subsidievaststelling

Een subsidie wordt vastgesteld binnen 8 weken na ontvangst van een aanvraag tot subsidievaststelling.

Artikel 15. Bevoorschotting

De subsidie wordt als voorschot uitbetaald tot maximaal het verleende bedrag.

Artikel 16. Slotbepalingen

1. Deze subsidieregeling treedt in werking op de dag na bekendmaking.
2. Deze subsidieregeling vervalt op 31 december 2018.
3. Deze subsidieregeling wordt aangehaald als: Subsidieregeling maatschappelijke initiatieven voor energiebesparing en/of duurzame energieopwekking Berkelland 2017

Borculo, 15 augustus 2017
Burgemeester en wethouders van Berkelland,
secretaris, burgemeester
M.N.J. Broers drs. J.H.A. van Oostrum

Bijlagen :
•Toelichting

TOELICHTING

op de Subsidieregeling maatschappelijke initiatieven voor energiebesparing en/of duurzame energieopwekking Berkelland 2017

Met deze subsidieregeling hoopt het college van burgemeester en wethouders van de gemeente Berkelland een financiële prikkel te geven voor (nieuwe) initiatieven voor energiebesparing of duurzame energieopwekking in Berkelland. De gemeente wil echter ook graag andere dan financiële ondersteuning bieden. Dit kan bijvoorbeeld door mee te denken, expertise in te brengen, belemmeringen op te heffen. Dat vraagt een andere werkwijze, te beginnen met een gesprek tussen initiatiefnemer(s) en de gemeente.

Voorbeelden van maatregelen voor energiebesparing en energieopwekking

Restwarmteprojecten, aardwarmte-installaties, warmtepompen, zonneboilers, LED verlichting, isolatie, kleine en middelgrote windturbines, zonnedaken, zon- grondopstellingen, bijbehorende energieopslag, biomassa(verbrandings)installaties,.

Voorbeeldberekening subsidie

Maatschappelijk initiatief: grondopstelling zonnepanelen in gezamenlijke binnentuin

Totale kosten: € 30.000,--

Af:

Subsidie elders -/- € 05.000,--

Eigen inbreng -/- € 15.000,--

Resteert € 10.000,-- (= gemeentelijke subsidie)

Nieuwe werkwijze

Het idee is dat er vooroverleg is vóórdat een aanvraag om subsidie wordt gedaan. In het gesprek met de initiatiefnemers moet duidelijk worden wat de sterke en zwakke punten van een initiatief zijn, waar

de gemeente kan ondersteunen en wat er nodig is om tot een initiatief te komen dat voor subsidie in aanmerking komt.

Ter ondersteuning van de voorbereiding en het voeren van het gesprek is er een leidraad gemaakt. Het is de bedoeling dat de initiatiefnemer deze leidraad van tevoren krijgt.

Vragen voor de initiatiefnemer(s)

1) Het initiatief. Waar gaat het over?

Wat is het doel van het initiatief? Hoeveel energie (in kuub gas, kwh elektriciteit) gaat u besparen of duurzaam opwekken? En hoe wilt u dat doen?

Is het initiatief makkelijk groter of kleiner te maken?

Kan het eventueel op een andere locatie worden uitgevoerd?

Is het initiatief concreet en realiseerbaar?

Wat is het financiële plaatje?

Van wie krijgt u nog meer geld/subsidie/lening?

Wat brengt u zelf in? Wat heeft u van de gemeente nodig?

1) Achtergronden. Wie doen mee?

Wat is de aanleiding?

Is er draagvlak/enthousiasme?

Wie zijn (inwoners/ondernemers/instellingen) betrokken?

Van wie is het initiatief (subsidie-eis is dat het een **gezamenlijk** initiatief betreft).

Is er sprake van een duurzame samenwerking?

Is de eigen inbreng (geld, uren, kennis) tussen de deelnemers evenwichtig verdeeld? Zijn in de doelstellingen van het initiatief de belangen van alle deelnemers herkenbaar?

Hebben alle deelnemers een belang om het resultaat te halen?

Wiens belangen worden eventueel geschaad (draagvlak omgeving, eerlijke concurrentie)?

Sluit het initiatief aan op andere initiatieven?

1) Kennis en ervaring

Is er voldoende kennis en ervaring of is er op bepaalde punten versterking nodig?

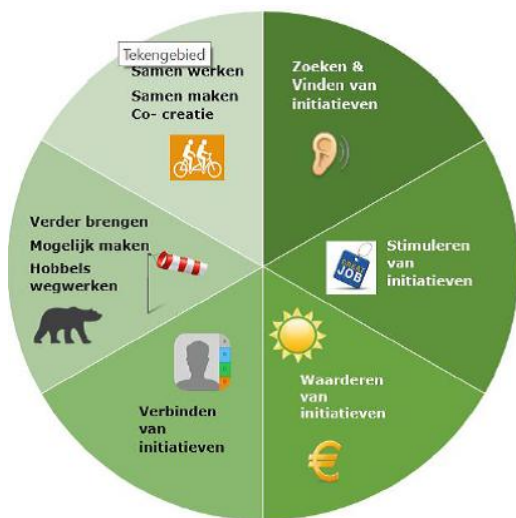
Welke eventuele partners zouden dat kunnen leveren?

Met wie/wat zou het initiatief nog meer in verbinding kunnen staan?

Wat kan de gemeente voor u doen?

Vragen voor de gemeente

1) Rol gemeente



Gemeente zoekt rol of taak op maat
Is gemeente wel de juiste partij of kunnen anderen het beter ondersteunen?

1) Wet- regelgeving

Zijn eigen gemeentelijke regels een belemmering voor het initiatief?

Zijn die regels makkelijk of moeilijk aan te passen?

Kan er sprake zijn van staatsteun/oneerlijke concurrentie?

Is er experimenteerruimte?

Is het initiatief in een andere vorm wel mogelijk?

1) Hoe kan gemeente ondersteunen, behalve financieel?

Beschikbaar stellen ruimte, print- of plotfaciliteiten, mailing.

Gemeente kan het initiatief in het zonnetje zetten

Meedenkkracht van de gemeente.

Zijn er praktische hobbels die de gemeente weg kan nemen?

1)Risiko's

Zijn er risico's en onzekerheden? Kunnen we die wegnemen? Hoe?

Is de eigen bijdrage inzichtelijk gemaakt? En realistisch?

Wordt het project opgehangen/afhankelijk gemaakt van de gemeente?

Maatschappelijk draagvlak? Oneerlijke concurrentie?

1)Politiek

Loopt het initiatief/de gemeente risico's in de politieke context?