

## Beleidslijn “Glas of Plastic?” gemeente Weert

Het college van burgemeester en wethouders en de burgemeester van de gemeente Weert, ieder voor zover het hun bevoegdheden betreft;

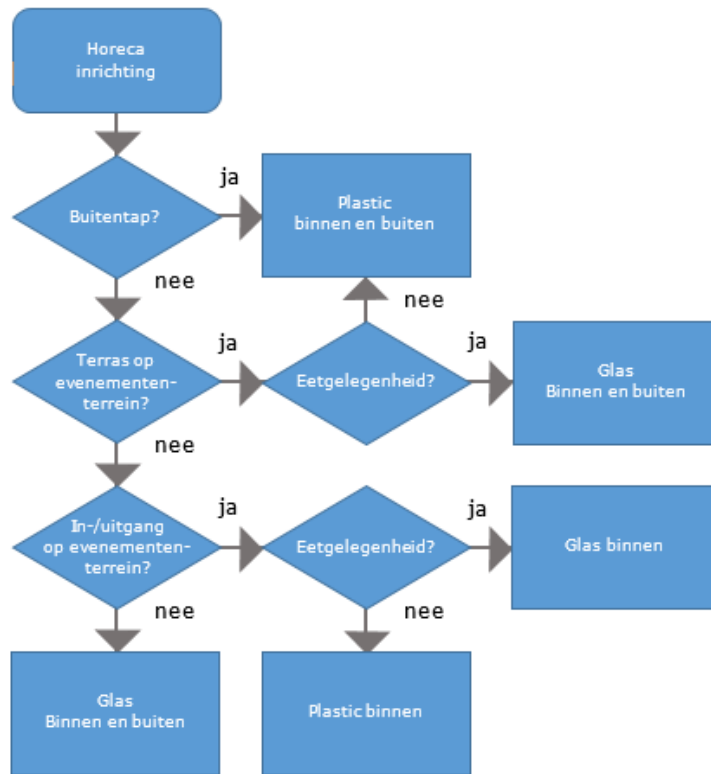
Overwegende dat:

- binnen de gemeente beleidsregels zijn vastgesteld ten aanzien van evenementen en het plaatsen van buitentaps;
- uit de evaluaties van evenementen, Carnaval en Kermis Weert, is gebleken dat deze afspraken niet of onvoldoende worden nageleefd en/of haalbaar zijn gebleken;
- hieromtrent ook afspraken zijn gemaakt met Koninklijke Horeca Nederland afdeling Weert en diverse ondernemers;
- Koninklijke Horeca Nederland heeft verzocht de beleidslijn tijdens Kermis en Carnaval voor de gehele gemeente te laten gelden;
- Koninklijke Horeca Nederland heeft verzocht de begin- en eindtijden met Kermis en Carnaval meer gelijk te stellen met de sluitingstijden van de horecagelegenheden en daarnaast onderscheid te maken tussen het tijdsvenster met Carnaval en met Kermis;
- het uitgaanspubliek in het centrum van Weert andersoortig is dan in de wijken en dorpen;
- de openbare orde en veiligheid tot op heden in de wijken en dorpen niet in het geding is geweest;
- door het gebruik van glas, in de openbare ruimte, de veiligheid van bezoekers alsmede de openbare orde in het gedrang kan komen;
- het daarom gewenst is nadere maatregelen te treffen die het gebruik van glaswerk en drinkgerei van glas in de openbare ruimte niet meer toestaan; op evenemententerreinen, tijdens de kermis en carnaval in het centrum van Weert. Bedoeld voor horecagelegenheden waarbij drankverstrekking de boventoon voert (e.e.a. conform stroomschema en kaartje gebiedsaanwijzing);
- onderhavige beleidslijn geldt als vervanging van de eerdere beleidslijn en ter aanvulling van eerder vastgestelde beleidslijnen van de gemeente;
- het evenemententerrein geldend tijdens kermis en carnaval aansluit aan de actualiteit van de binnenstand;

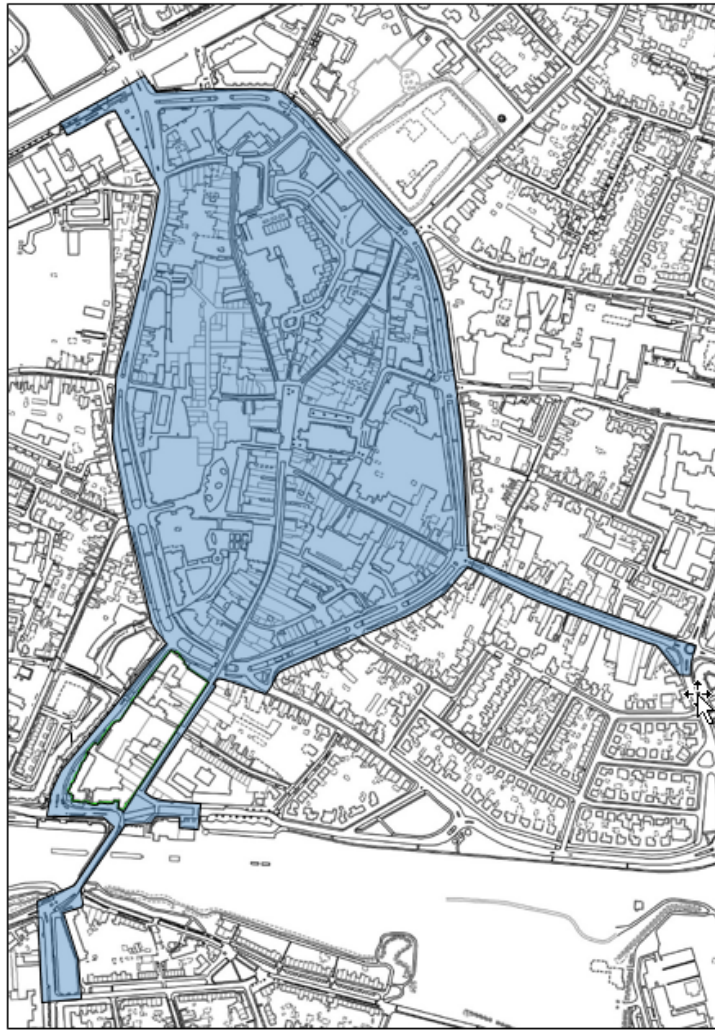
gelet op het bepaalde in artikel 4:81 Algemene wet bestuursrecht en de artikelen 2:25, 2:28a van de Algemene Plaatselijke Verordening van de gemeente Weert;

### besluiten:

1. vast te stellen de volgende beleidslijn “Glas of Plastic”;



2. evenemententerrein:
  - a. het gebied dat is aangeduid in de evenementenvergunning;
  - b. voor de Carnaval en Kermis geldt gemarkeerde gebied in onderstaand kaartje:



3. dit geldt tijdens de Carnaval en Kermis voor:
  - a. vrijdag van 18:00 uur tot en met woensdag 03:00 uur
4. deze beleidslijn treedt in werking op de dag na bekendmaking.

*Weert,*

*burgemeester en wethouders,  
gemeentesecretaris,  
G. Brinkman  
de burgemeester,  
A.A.M.M. Heijmans*

*de burgemeester,  
A.A.M.M. Heijmans*