

Gemeente Nissewaard - Aanwijzingsbesluit parkeerexcessen grote voertuigen Nissewaard 2016

Het college van burgemeester en wethouders van de gemeente Nissewaard;

gelet op gelet op artikel 5.8 lid 2 van de Algemene Plaatselijke Verordening Nissewaard artikel;

overwegende, dat:

- op bepaalde wegen of weggedeelten in de gemeente overlast wordt ervaren van vrachtwagens die hinderlijk geparkeerd worden, in die zin dat er verkeersonveilige situaties ontstaan. Bovendien overnachten chauffeurs vaak in hun voertuig, waardoor onveilige situaties ontstaan en waarbij niet zelden sprake is van verstoring van de openbare orde en vervuiling van het gebied met afval e.d.;
- dergelijke overlast in meerdere gemeenten in de regio wordt ervaren;
- in het kader van de metropoolregio Den Haag een parkeervisie is ontwikkeld om deze overlast te beteugelen;
- de uitwerking van deze visie noopt tot aanvulling van de gemeentelijke regels op het gebied van het parkeren van grote voertuigen, zodanig dat de regionale regelgeving op dit vlak zoveel mogelijk bij elkaar aansluit;

besluit:

vast te stellen het Aanwijzingsbesluit parkeerexcessen grote voertuigen Nissewaard 2016.

Hoofdstuk 1 Gebiedsaanduiding en verbodsbepaling

Artikel 1 Aangewezen gebied 1

Het gehele grondgebied van de gemeente Nissewaard.

Artikel 2 Aangewezen gebied 2

Het parkeerterrein gelegen aan de Mosterweg in Spijkenisse, zoals aangegeven op de bij dit aanwijzingsbesluit behorende kaart 1.

Artikel 3 Aangewezen gebied 3

De parkeerstrook gelegen aan de Meeuwenoordlaan in Zuidland, zoals aangegeven op de bij dit aanwijzingsbesluit behorende kaart 2.

Artikel 4 Verbod parkeren grote voertuigen

Lid 1

Het in artikel 1 aangeduide gebied wordt aangewezen als gebied, als bedoeld in artikel 5:8 lid 2 van de Algemene Plaatselijke Verordening Nissewaard, waar het op de daar gelegen wegen of weggedeelten verboden is een voertuig dat, met inbegrip van de lading, een lengte heeft van meer dan 6 meter te parkeren met het oog op de verdeling van beschikbare parkeerruimte.

Lid 2

De aanwijzing van lid 1 geldt niet voor het in artikel 2 en artikel 3 aangeduide gebied.

Artikel 5 Verbod slapen in grote voertuigen

Het in artikel 1 aangeduide gebied wordt aangewezen als gebied, als bedoeld in artikel 5:8a van de Algemene Plaatselijke Verordening Nissewaard, waar het verboden is een vrachtauto als bedoeld in artikel 1 van het Reglement verkeersregels en verkeerstekens 1990 te parkeren met het kennelijke doel deze als slaapplek te gebruiken of daarin te slapen.

Hoofdstuk 2 Slotbepalingen

Artikel 6 Inwerkingtreding

Dit besluit treedt in werking één dag na bekendmaking.

Artikel 7 Citeertitel

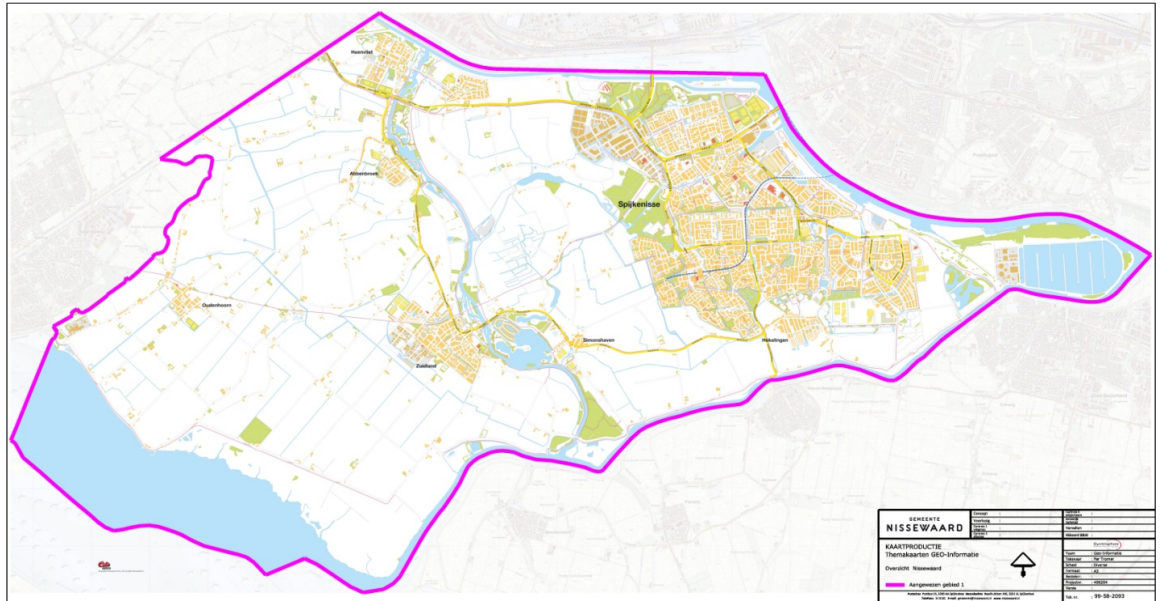
Dit besluit wordt aangehaald als: Aanwijzingsbesluit parkeerexcessen grote voertuigen Nissewaard 2016.

Aldus vastgesteld in de vergadering van het college van burgemeester en wethouders van de gemeente Nissewaard van 19 april 2016.

de secretaris, M.L.M. Weerts
de burgemeester, M. Salet

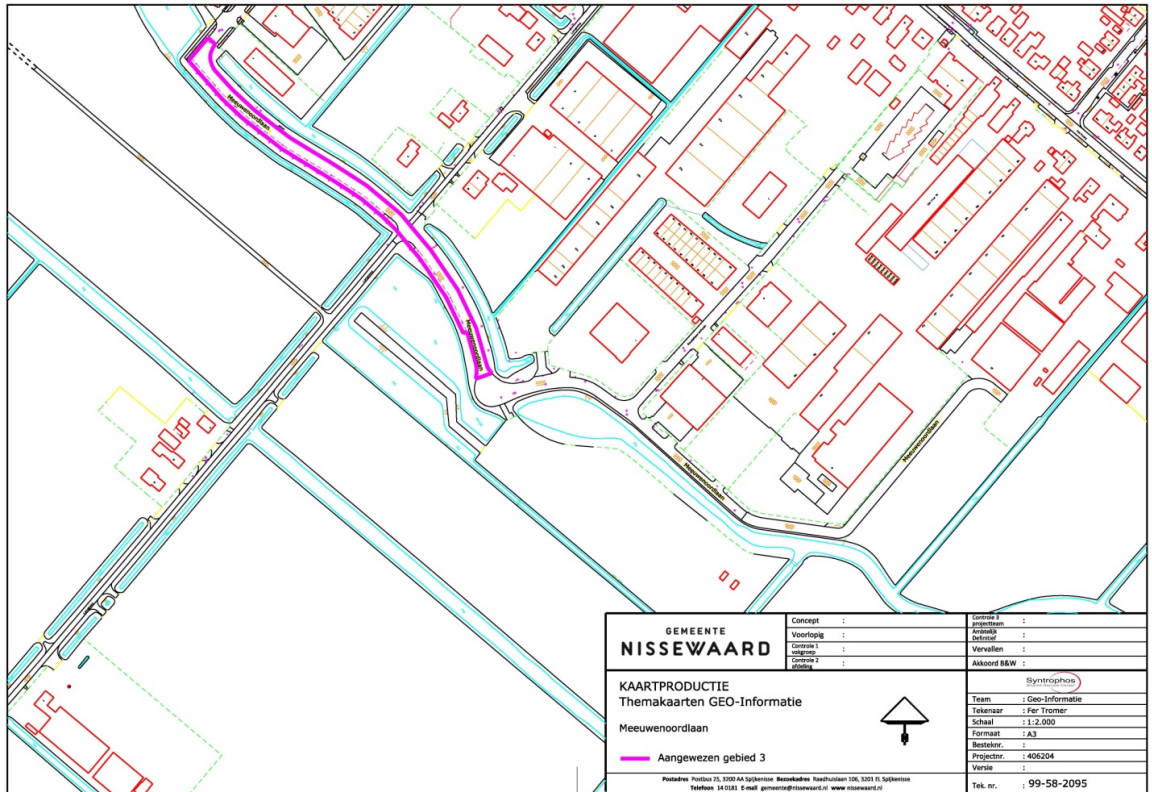
Bijlage Kaart (aangewezen gebied 1)

Aangewezen gebied, het gehele grondgebied van de gemeente Nissewaard, zoals genoemd in artikel 1.



Bijlage Kaart 2 (aangewezen gebied 3)

Aangewezen gebied 3, parkeerstrook gelegen aan de Meeuwnoordlaan in Zuidland, zoals genoemd in artikel 3.



Bezwaar

U kunt tegen dit besluit bezwaar maken. Dat kan binnen 6 weken na de datum waarop het besluit gepubliceerd is. Doe dat per brief. Vermeld daarin:

- de datum van de brief
- uw naam en adres
- uw bezwaren
- het nummer van het Gemeenteblad van dit besluit (rechtsboven in deze bekendmaking).

Onderteken het bezwaarschrift en stuur het naar:

Gemeente Nissewaard
het college van burgemeester en wethouders
Postbus 25
3200 AA Spijkenisse

Meer weten?

Wilt u meer weten over de aanvraag dan kunt u telefonisch contact opnemen met het team Toezicht via telefoonnummer: 140181.