

## **Straatnaamgeving Stoopweg**

Het college van burgemeester en wethouders van de gemeente Rotterdam,

Gelezen het voorstel van de directie Bestuur en Communicatie van de Bestuurs- en Concernondersteuning van 28 november 2016 (str.n.cie.2107170);

gelet op het ter zake ingekomen ambtsbericht van de Commissie van advies inzake straatnamen, na kennisgeving aan de gebiedscommissie Hillegersberg-Schiebroek ten aanzien van punt I. en II., alsmede op de bepalingen van de Verordening op de straatnamen en de nummering van gebouwen en onbebouwde terreinen;

### **besluit:**

#### **I.**

In te trekken

De weg die op de bijgevoegde tekening STR\_2016-19 is aangeduid met het cijfer 1:

1. .... **Stoopweg**

#### **II.**

Te bepalen dat dit besluit met ingang van heden van kracht wordt.

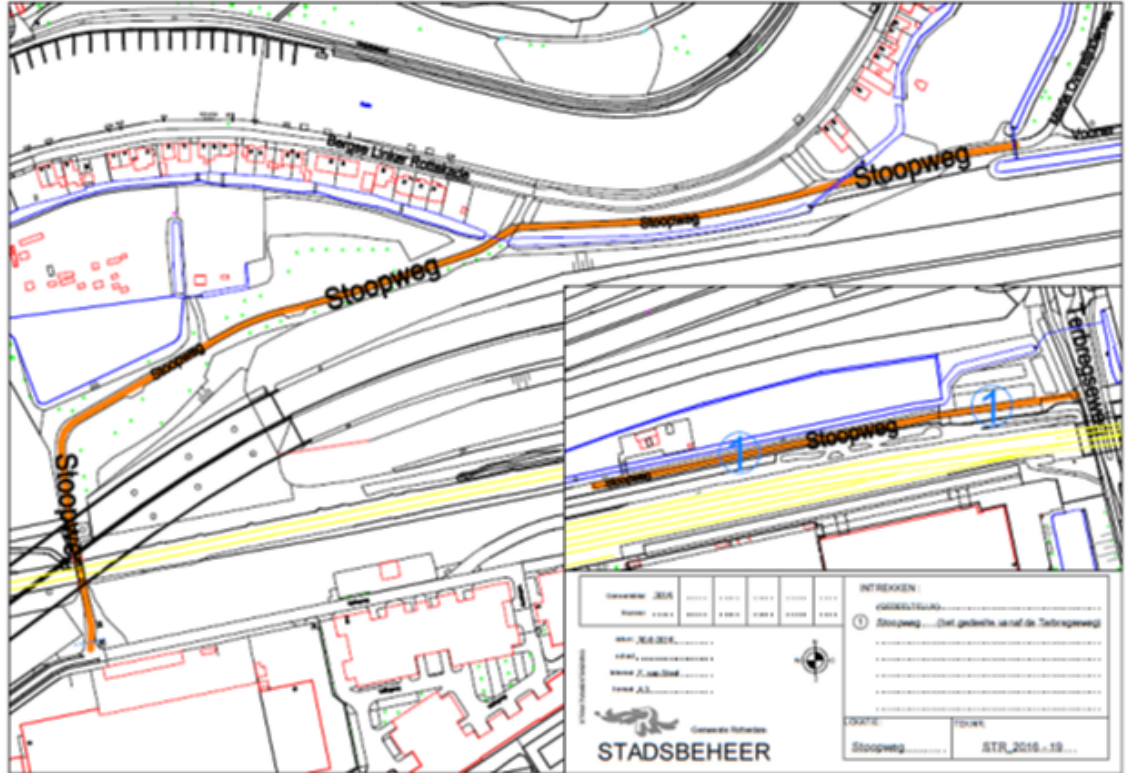
*Aldus vastgesteld namens het college van burgemeester en wethouders van Rotterdam op 1 december 2016.*

*De wethouder Veiligheid, Handhaving en Buitenruimte,  
B.J. Eerdmans*

## Toelichting

Ad.I.

De Stoopweg liep parallel aan het spoor tussen de Terbregseweg en de Veilingweg. Door de aanleg van de A20 verdween de parallelweg. Voor dit ingetrokken deel is er nooit een straatnamenbesluit geweest.



Dit gemeentebblad 2016, nummer 224, is uitgegeven op 7 december 2016 en ligt op werkdagen van 8.30 tot 16.00 uur ter inzage bij het Bestuurlijk Informatiecentrum Rotterdam (BIR), locatie Stadswinkel Centrum, Coolingsingel 40 (zijde Doelwater, tegenover hoofdbureau politie)  
(Zie ook: [www.bis.rotterdam.nl](http://www.bis.rotterdam.nl) – Regelgeving of Gemeentebbladen chronologisch)