

10 Borgingsverklaring

Rapport van de certificerende instantie aan Dienst Landelijk Gebied

Wij hebben de door de directeur van DLG opgestelde borgingsverklaring over het begrotingsjaar 16/10/2006 tot en met 15/10/2007 onderzocht.

Verantwoordelijkheid van de leiding voor de borgingsverklaring

De directeur van het betaalorgaan is verantwoordelijk voor de opstelling en eerlijke presentatie van de borgingsverklaring overeenkomstig artikel 3 van Verordening (EG) nr. 885/2006 van de Commissie. Die verantwoordelijkheid houdt in dat moet worden beoordeeld of de bij de Commissie ingediende jaarrekeningen waarheidsgetrouw, volledig en nauwkeurig zijn en of het door de leiding van het betaalorgaan opgezette controlesysteem een redelijke zekerheid biedt dat de onderliggende transacties wettig en regelmatig zijn.

De directeur van het betaalorgaan moet zijn beoordeling baseren op alle gegevens waarover hij beschikt. Tot die gegevens behoren de resultaten van de werkzaamheden van Concern Audit.

Verantwoordelijkheid van de certificerende instantie

Als certificerende instantie hebben wij de verantwoordelijkheid een oordeel te formuleren over de vraag of die borgingsverklaring voldoet aan het bepaalde in artikel 3 van Verordening (EG) nr. 885/2006 van de Commissie (richtsnoer nr. 4 van de Commissie), welk oordeel moet zijn gebaseerd op een beoordeling of die borgingsverklaring in overeenstemming is met de resultaten van onze eigen accountantscontrolewerkzaamheden. Wij hebben beoordeeld of het nodig was punten van voorbehoud op te nemen en of de aan- of afwezigheid van dergelijke punten van voorbehoud in overeenstemming is met onze eigen bevindingen op basis van de accountantscontrole.

Wij zijn van mening dat onze werkzaamheden een redelijke basis verschaffen voor ons oordeel.

Oordeel

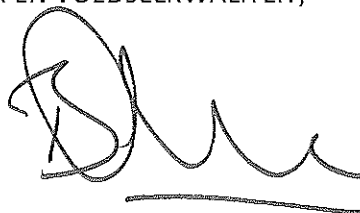
Naar ons oordeel voldoet de borgingsverklaring over het begrotingsjaar 16/10/2006 tot en met 15/10/2007 in alle materiële opzichten aan het bepaalde in artikel 3 van Verordening (EG) nr. 885/2006 van de Commissie (richtsnoer nr. 4 van de Commissie).

's-Gravenhage, 31 januari 2008

AUDITDIENST VAN HET MINISTERIE
VAN LANDBOUW, NATUUR EN VOEDSELKwaliteit,



Drs. Ing. J.P.M. van Hienen RA RS
Auditmanager



B. Alblas RA
Plv. Directeur.

11 Accountantsverklaring

Aan: Dienst Landelijk Gebied

ACCOUNTANTSVERKLARING

Wij hebben een accountantscontrole verricht van de jaarrekeningen van de uitgaven die de DLG te Utrecht voor het ELFPO-begrotingsjaar 2007 in rekening heeft gebracht aan het ELFPO (totaalbedrag: € 18.108.532,50), en hebben de door het betaalorgaan toegepaste procedures voor de interne controle beoordeeld. Een gewaarmerkt afschrift van de jaarrekeningen is als bijlage 1 tot en met 3 bij deze verklaring opgenomen.

Verantwoordelijkheid van de leiding voor de jaarrekeningen

De leiding is verantwoordelijk voor het opmaken en eerlijk presenteren van die jaarrekeningen overeenkomstig de artikelen 6, 7 en 8 van Verordening (EG) nr. 885/2006 van de Commissie. Deze verantwoordelijkheid omvat onder meer het ontwerpen, invoeren en in stand houden van een interne controle die relevant is voor het opmaken en eerlijk presenteren van jaarrekeningen die vrij zijn van materiële onjuistheden als gevolg van fraude of fouten.

Verantwoordelijkheid van de certificerende instantie

Als certificerende instantie hebben wij de verantwoordelijkheid een oordeel te formuleren over de jaarrekeningen. Wij hebben onze accountantscontrole verricht overeenkomstig artikel 5, lid 2, van Verordening (EG) nr. 885/2006 van de Commissie en de internationaal aanvaarde normen voor accountantsonderzoek. Op grond van die normen moeten wij aan ethische voorschriften voldoen en de accountantscontrole plannen en uitvoeren om een redelijke zekerheid te verkrijgen of de bij de Commissie in te dienen jaarrekeningen vrij zijn van materiële onjuistheden.

Tot de accountantscontrole behoorden een onderzoek, op basis van tests, van bewijsmateriaal ter staving van de informatie in de jaarrekeningen en een onderzoek van de procedures en van een steekproef uit de transacties om controle-informatie over de bedragen en de toelichtingen in de jaarrekeningen te verkrijgen. Onze verantwoordelijkheid op grond van artikel 5 van Verordening (EG) nr. 885/2006 strekt zich uit tot het geven van een oordeel over de doeltreffendheid van de interne controles; onze conclusie is uitsluitend gebaseerd op de resultaten van onze beoordeling van de naleving door het betaalorgaan van de in bijlage I bij Verordening (EG) nr. 885/2006 vastgestelde erkenningscriteria. Het trekken van een conclusie over de vraag of alle mogelijke controles in het systeem aanwezig zijn, behoort niet tot onze verantwoordelijkheid.

Wij zijn van mening dat onze werkzaamheden een redelijke basis verschaffen voor onze oordelen in het kader van deze accountantscontrole.

Oordeel

Wij zijn van oordeel dat de bij de Commissie in te dienen rekeningen over het ELFPO-begrotingsjaar 2007, dat eindigde op 15/10/2007, in alle materiële opzichten waarheidsgetrouw, volledig en nauwkeurig zijn wat de uitgaven betreft die in rekening worden gebracht aan het ELFPO, en dat, afgaande op onze werkzaamheden om te onderzoeken of het betaalorgaan aan de erkenningscriteria voldoet, de procedures voor de interne controle van het betaalorgaan naar tevredenheid hebben gefunctioneerd (d.w.z. in alle materiële opzichten doeltreffend hebben gefunctioneerd) wat het ELFPO betreft.

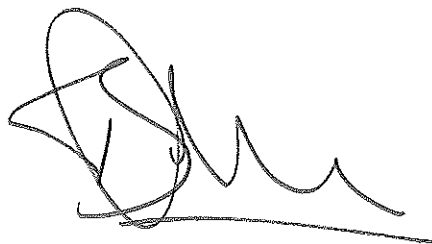
Onze accountantscontrole werd uitgevoerd van 01/04/2007 tot en met 30/01/2008. Een rapport over onze bevindingen wordt verstrekt op dezelfde datum als de datum van deze accountantsverklaring.

's-Gravenhage, 31 januari 2008

AUDITDIENST VAN HET MINISTERIE
VAN LANDBOUW, NATUUR EN VOEDSELKWALITEIT,



Drs. Ing. J.P.M. van Hienen RA RS
Auditmanager

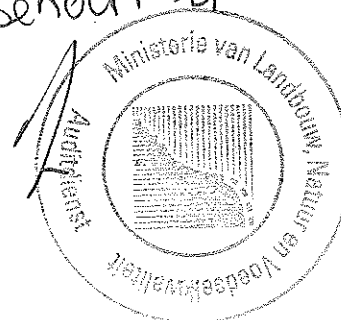


B. Alblas RA
Plv. Directeur.

AS	Omschrijving	Uitgaven van 16-okt-06 t/m 15-okt-07 €	Correcties €	Definitief 2007 €
1	Verbetering van de concurrentiekracht land- bosbouwsector	2.324.569,00	27.778,00	2.352.347,00
2	Milieu- en natuurverbetering	15.546.909,50	-152.056,50	15.394.853,00
3	De leefkwaliteit op het platteland en diversificatie van de plattelandseconomie	361.332,50	0,00	361.332,50
4	Leader	0,00	0,00	0,00
5	Technische bijstand	0,00	0,00	0,00
	Totaal	18.232.811,00	-124.278,50	18.108.532,50

Ir. P.A. van den Tweel
Hoofd Betaalorgaan ELFPO
Adj directeur Dienst Landelijk Gebied
Min. van Landbouw, Natuur en Voedselkwaliteit

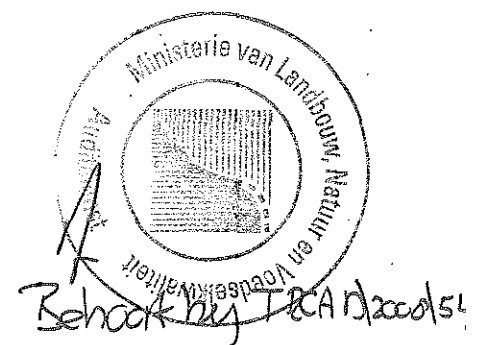
Behoert bij: TRCAD/2007/54



BO	HFD / ART	POST / SUBPOST	Omschrijving	Uitgaven van 16-okt-06 t/m 15-okt-07 €	Correcties €	Definitief 2007 €
NL01	05040501	111 1 001	Acties op het gebied van beroepsopleiding	1.049.798,50	-16.937,00	1.032.861,50
NL01	05040501	112 1 001	Vestiging van jonge landbouwers	0,00		0,00
NL01	05040501	113 1 001	Vervroegde uittrekking	0,00		0,00
NL01	05040501	114 1 001	Gebruik van adviesdiensten	0,00		0,00
NL01	05040501	115 1 001	Oprichting van adviesdiensten	0,00		0,00
NL01	05040501	121 1 001	Modernisering van landbouwbedrijven	1.269.321,50	45.559,00	1.314.880,50
NL01	05040501	122 1 001	Verbetering van de economische waarde	0,00		0,00
NL01	05040501	123 1 001	Verhoging van de toegevoegde waarde	0,00		0,00
NL01	05040501	124 1 001	Nieuwe producten procédés en technolo	0,00		0,00
NL01	05040501	125 1 001	Infrastructuur voor de land- en de bosb	0,00		0,00
NL01	05040501	126 1 001	Preventie van natuurrampen/herstel van	0,00		0,00
NL01	05040501	131 1 001	Voldoen aan normen	0,00		0,00
NL01	05040501	132 1 001	Deelname door landbouwers aan voedselk	5.449,00	-844,00	4.605,00
NL01	05040501	133 1 001	Activiteiten op het gebied van voorlichting	0,00		0,00
NL01	05040501	141 1 001	Semi-zelfvoorzieningsbedrijven	0,00		0,00
NL01	05040501	142 1 001	Producentengroeperingen	0,00		0,00
NL01	05040501	211 1 001	Betalingen in berggebieden	0,00		0,00
NL01	05040501	212 1 001	Betalingen in andere dan berggebieden	0,00		0,00
NL01	05040501	213 1 001	Natura 2000-betalingen	0,00		0,00
NL01	05040501	214 1 001	Agromilieubetalingen	14.795.041,00	-152.056,50	14.642.984,50
NL01	05040501	215 1 001	Dierenwelzijnsbetalingen	0,00		0,00
NL01	05040501	216 1 001	Niet-productieve investeringen in de landb.	8.778,00	0,00	8.778,00
NL01	05040501	221 1 001	Eerste bebossing van landbouwgrond	743.090,50	0,00	743.090,50
NL01	05040501	222 1 001	Boslandbouwsystemen op landbouwgrond	0,00		0,00
NL01	05040501	223 1 001	Eerste bebossing van andere dan landb	0,00		0,00
NL01	05040501	224 1 001	Natura 2000-betalingen voor bossen	0,00		0,00
NL01	05040501	225 1 001	Bosmilieubetalingen	0,00		0,00
NL01	05040501	226 1 001	Preventie van natuurrampen/herstel van	0,00		0,00
NL01	05040501	227 1 001	Niet-productieve investeringen in bossen	0,00		0,00
NL01	05040501	311 1 001	Diversificatie naar niet-agrarische activit	3.678,00	0,00	3.678,00
NL01	05040501	312 1 001	Ontwikkeling van micro-ondernemingen	0,00		0,00
NL01	05040501	313 1 001	Bevordering van toeristische activiteiten	7.786,00	0,00	7.786,00
NL01	05040501	321 1 001	Basisvoorzieningen voor de economie	16.748,50	0,00	16.748,50
NL01	05040501	322 1 001	Dorpsvernieuwing en -ontwikkeling	0,00	146.366,00	146.366,00
NL01	05040501	323 1 001	Instandhouding van het landelijke erfgoed	318.417,00	-146.366,00	172.051,00
NL01	05040501	331 1 001	Opleiding en voorlichting	0,00		0,00
NL01	05040501	341 1 001	Verwerving van vakkundigheid en dynam.	14.703,00	0,00	14.703,00
NL01	05040501	411 1 001	Concurrentievermogen	0,00		0,00
NL01	05040501	412 1 001	Milieulandbeheer	0,00		0,00
NL01	05040501	413 1 001	Leefkwaliteit/diversificatie	0,00		0,00
NL01	05040501	421 1 001	Samenwerking	0,00		0,00
NL01	05040501	431 1 001	Beheerskosten, verwerving van vakkundig	0,00		0,00
NL01	05040501	511 1 001	Technische bijstand	0,00		0,00
				18.232.811,00	-124.278,50	18.108.532,50

[Handwritten signature]

Ir P.A. van den Tweel
 Hoofd Betaalorgaan ELFPO
 Adj directeur Dienst Landelijk Gebied
 Min van Landbouw Natuur en Voedselkwaliteit



Bijlage 4 Bestudeerde interne rapporten

Rapportages CA DLG:

- dossier en afwerkmemorandum eindejaarswerk, + aanvulling consolidatie DLG/DR
- dossier en afwerkmemoranda kwartaaldeclaratie (1e, 2e en 3e kwartaal)
- rapportage 'oordeel totstandkoming borgingsverklaring'
- Eindrapportage betaalorgaan ELFPO 2007

Rapportages IAD DR

- Rapport van feitelijke bevindingen Inzake Jaaraangifte ELFPO 2007
- Rapport van feitelijke bevindingen Jonge Agrariërs in 2006
- Rapport van feitelijke bevindingen PSAN en PSN 2007, onderdeel inwinnen en registreren
- Rapport van feitelijke bevindingen PSAN en PSN 2007 onderdeel fysieke controles
- Rapport van feitelijke bevindingen PSAN en PSN 2007 onderdeel beoordelen en beslissen
- Rapport van feitelijke bevindingen Review Bureau Auditing 2007
- Notitie inzake formele documenten tussen DR en provincies
- Notitie inzake uitvoeringsinstructie en checklisten Programmabeheer 2007
- Notitie onderzoek proefafsluitingen Kruisjestabellen 2007 (per 30-4 en 31-8-2007)

Rapportages AD

- Secure FTP

De bovenstaande rapportages zijn beoordeeld. De relevante aspecten zijn verwerkt in dit rapport.

Bijlage 5 Gebruikte afkortingen in rapport

IAD	Interne Auditdienst
BOC	Betaalorgaan Coördinator
BOR	Backoffice Roermond
BOW	Backoffice West
CA	Concern Audit
DB DR	Delegated body Dienst Regelingen
DEMO	Subsidieregeling Demonstratie- en Kennisoverdracht duurzame landbouw
DICTU	Dienst ICT Uitvoering
DLG	Dienst Landelijk Gebied
DLG BO	Dienst Landelijk Gebied betaalorgaan
DR	Dienst Regelingen
ELFPO	Europees Landbouwfonds voor Plattelandsontwikkeling
ELGF	Europees Landbouwgarantiefonds
RSBP	Subsidie Regeling Biologische Productiemethode
RSG	Regeling Structuurverbetering Glastuinbouw
SAN	Subsidie Agrarisch Natuurbeheer
SBL	Subsidie Bos en Landbouwgronden
SG	Secretaris Generaal
SJA	Subsidieregeling Jonge Agrariërs
SSBP	Subsidie ter Stimulering van Biologische Productiemethoden

Auditdienst van het ministerie van Landbouw, Natuur en Voedselkwaliteit

Nr. steekproef-element	Begrotings-post	Bevindingen						Financiële fouten in de steekproef				
		Ja/Nee	Formele fouten	Financ. fouten	Geen oordeel	Bekende fouten	Aantal fouten	Gecontroleerd bedrag	Correct bedrag	Bedrag van de fout	Procentuele fout	Bekende fout
1	50405012141001	Nee					Geen					
2	50405012141001	Nee					Geen					
3	50405012141001	Nee					Geen					
4	50405012141001	Nee					Geen					
5	50405012141001	Nee					Geen					
6	50405012141001	Nee					Geen					
7	50405012141001	Nee					Geen					
8	50405012141001	Nee					Geen					
9	50405012141001	Nee					Geen					
10	50405012141001	Nee					Geen					
11	50405012141001	Nee					Geen					
12	50405012141001	Nee					Geen					
13	50405012141001	Nee					Geen					
14	50405012141001	Nee					Geen					
15	50405012141001	Nee					Geen					
16	50405012141001	Nee					Geen					
17	50405012141001	Nee					Geen					
18	50405012141001	Nee					Geen					
19	50405012141001	Nee					Geen					
20	50405012141001	Nee					Geen					
21	50405012141001	Nee					Geen					
22	50405012141001	Nee					Geen					
23	50405012141001	Nee					Geen					
24	50405012141001	Nee					Geen					
25	50405012141001	Nee					Geen					
26	50405012141001	Nee					Geen					
27	50405012141001	Nee					Geen					
28	50405012141001	Nee					Geen					
29	50405012141001	Nee					Geen					
30	50405012141001	Nee					Geen					
31	50405012141001	Nee					Geen					
32	50405012141001	Nee					Geen					
33	50405012141001	Nee					Geen					
34	50405012141001	Nee					Geen					

Auditdienst van het ministerie van Landbouw, Natuur en Voedselkwaliteit

Nr. steek- proef- element	Begrotings- post	Bevindingen						Financiële fouten in de steekproef				
		Ja/Nee	Formele fouten	Financ. fouten	Geen oordeel	Bekende fouten	Aantal fouten	Gecontro- leerd bedrag	Correct bedrag	Bedrag van de fout	Procentuele fout	Bekende fout
35	50405012141001	Nee					Geen					
36	50405012141001	Nee					Geen					
37	50405012141001	Nee					Geen					
38	50405012141001	Nee					Geen					
39	50405012141001	Nee					Geen					
40	50405012141001	Nee					Geen					
41	50405012141001	Nee					Geen					
42	50405012141001	Nee					Geen					
43	50405012141001	Nee					Geen					
44	50405012141001	Nee					Geen					
45	50405012141001	Nee					Geen					
46	50405012141001	Nee					Geen					
47	50405012141001	Nee					Geen					
48	50405012141001	Nee					Geen					
49	50405012141001	Nee					Geen					
50	50405012141001	Nee					Geen					
51	50405012141001	Nee					Geen					
52	50405012141001	Nee					Geen					
53	50405012141001	Nee					Geen					
54	50405012141001	Nee					Geen					
55	50405012141001	Nee					Geen					
56	50405012141001	Nee					Geen					
57	50405012141001	Nee					Geen					
58	50405012141001	Nee					Geen					
59	50405012141001	Nee					Geen					
60	50405012141001	Nee	1				1					
61	50405012141001	Nee					Geen					
62	50405012141001	Nee					Geen					
63	50405012141001	Nee					Geen					
64	50405012141001	Nee					Geen					
65	50405012141001	Nee					Geen					
66	50405012141001	Nee					Geen					
67	50405012141001	Nee					Geen					
68	50405012141001	Nee					Geen					
69	50405012141001	Nee					Geen					
70	50405012141001	Nee					Geen					
71	50405012141001	Nee					Geen					
72	50405012141001	Nee					Geen					
73	50405012141001	Nee					Geen					
74	50405012141001	Nee					Geen					
75	50405012141001	Nee					Geen					

Auditdienst van het ministerie van Landbouw, Natuur en Voedselkwaliteit

Nr. steekproef-element	Begrotings-post	Bevindingen						Financiële fouten in de steekproef				
		Ja/Nee	Formele fouten	Financ. fouten	Geen oordeel	Bekende fouten	Aantal fouten	Gecontroleerd bedrag	Correct bedrag	Bedrag van de fout	Procentuele fout	Bekende fout
76	50405012141001	Nee					Geen					
77	50405012141001	Nee					Geen					
78	50405012141001	Nee					Geen					
79	50405012141001	Nee					Geen					
80	50405012141001	Nee					Geen					
81	50405012141001	Nee					Geen					
82	50405012141001	Nee					Geen					
83	50405012141001	Nee					Geen					
84	50405012141001	Nee					Geen					
85	50405012141001	Nee					Geen					
86	50405012141001	Nee					Geen					
87	50405012141001	Nee					Geen					
88	50405012141001	Nee					Geen					
89	50405012141001	Nee					Geen					
90	50405012141001	Nee					Geen					
91	50405012141001	Nee					Geen					
92	50405012141001	Nee					Geen					
93	50405012141001	Nee					Geen					
94	50405012141001	Nee					Geen					
95	50405012141001	Nee					Geen					
96	50405012141001	Nee					Geen					
97	50405012141001	Nee					Geen					
98	50405012141001	Nee	1				1					
99	50405012141001	Nee					Geen					
100	50405012141001	ja		1			1	5.063,11	5.045,11	18,00	0,36%	
101	50405012141001	Nee					Geen					
102	50405012141001	Nee					Geen					
103	50405012141001	Nee					Geen					
104	50405012141001	Nee					Geen					
105	50405012141001	Nee					Geen					
106	50405012141001	Nee					Geen					
107	50405012141001	Nee					Geen					
108	50405012141001	Nee					Geen					
109	50405012141001	Nee					Geen					
110	50405012141001	Nee					Geen					
111	50405012141001	Nee	1				1					
112	50405012141001	Nee					Geen					
113	50405012141001	Nee					Geen					
114	50405012141001	Nee					Geen					
115	50405012141001	Nee					Geen					
116	50405012141001	Nee					Geen					
117	50405012141001	Nee					Geen					

Auditdienst van het ministerie van Landbouw, Natuur en Voedselkwaliteit

Nr. steek- proef- element	Begrotings- post	Bevindingen						Financiële fouten in de steekproef				
		Ja/Nee	Formele fouten	Financ. fouten	Geen oordeel	Bekende fouten	Aantal fouten	Gecontro- leerd bedrag	Correct bedrag	Bedrag van de fout	Procentuele fout	Bekende fout
118	50405012141001	Nee					Geen					
119	50405012141001	Nee					Geen					
120	50405012141001	Nee					Geen					
121	50405012141001	Nee	1				1					
122	50405012141001	Nee					Geen					
123	50405012141001	Nee					Geen					
124	50405012141001	Nee					Geen					
125	50405012141001	Nee					Geen					
126	50405012141001	Nee					Geen					
127	50405012141001	Nee					Geen					
128	50405012141001	Nee					Geen					
129	50405012141001	Nee					Geen					
130	50405012141001	Nee					Geen					
131	50405012141001	Nee					Geen					
132	50405012141001	Nee					Geen					
133	50405012141001	Nee					Geen					
134	50405012141001	Nee					Geen					
135	50405012141001	Nee					Geen					
136	50405012141001	Nee					Geen					
137	50405012141001	Nee					Geen					
138	50405012141001	Nee					Geen					
139	50405012141001	Nee					Geen					
140	50405012141001	Nee					Geen					
141	50405012141001	Nee	1				1					
142	50405012141001	Nee					Geen					
143	50405012141001	Nee					Geen					
144	50405012141001	Nee					Geen					
145	50405012141001	Nee					Geen					
146	50405012141001	Nee					Geen					
147	50405012141001	Nee					Geen					
148	50405012141001	Nee					Geen					
149	50405012141001	Nee					Geen					
150	50405012141001	Nee					Geen					
151	50405012141001	Nee					Geen					
152	50405012141001	Nee					Geen					
153	50405012141001	Nee					Geen					
154	50405012141001	Nee					Geen					
155	50405012141001	Nee					Geen					
156	50405012141001	Nee					Geen					
157	50405012141001	Nee					Geen					
158	50405012141001	Nee					Geen					
159	50405012141001	Nee					Geen					

Auditdienst van het ministerie van Landbouw, Natuur en Voedselkwaliteit

Nr. steekproef-element	Begrotings-post	Bevindingen						Financiële fouten in de steekproef				
		Ja/Nee	Formele fouten	Financ. fouten	Geen oordeel	Bekende fouten	Aantal fouten	Gecontroleerd bedrag	Correct bedrag	Bedrag van de fout	Procentuele fout	Bekende fout
160	50405012141001	Nee					Geen					
161	50405012141001	Nee					Geen					
162	50405012141001	Nee					Geen					
163	50405012141001	Nee	1				1					
164	50405012141001	Nee					Geen					
165	50405012141001	Nee					Geen					
166	50405012141001	Nee					Geen					
167	50405012141001	Nee					Geen					
168	50405012141001	Nee					Geen					
169	50405012141001	Nee					Geen					
170	50405012141001	Nee					Geen					
171	50405012141001	Nee					Geen					
172	50405012141001	Nee					Geen					
173	50405012141001	Nee					Geen					
174	50405012141001	Nee					Geen					
175	50405012211001	Nee					Geen					
176	50405012211001	Nee					Geen					
177	50405012211001	Nee					Geen					
178	50405012211001	Nee					Geen					
179	50405012211001	Nee					Geen					
180	50405012211001	Nee					Geen					
181	50405012211001	Nee					Geen					
182	50405012211001	Nee					Geen					
183	50405012211001	Nee					Geen					
184	50405012141001	Nee					Geen					
185	50405012141001	Nee					Geen					
186	50405012141001	Nee					Geen					
187	50405011321001	Nee					Geen					

Auditdienst van het Ministerie van Landbouw, Natuur en Voedselkwaliteit

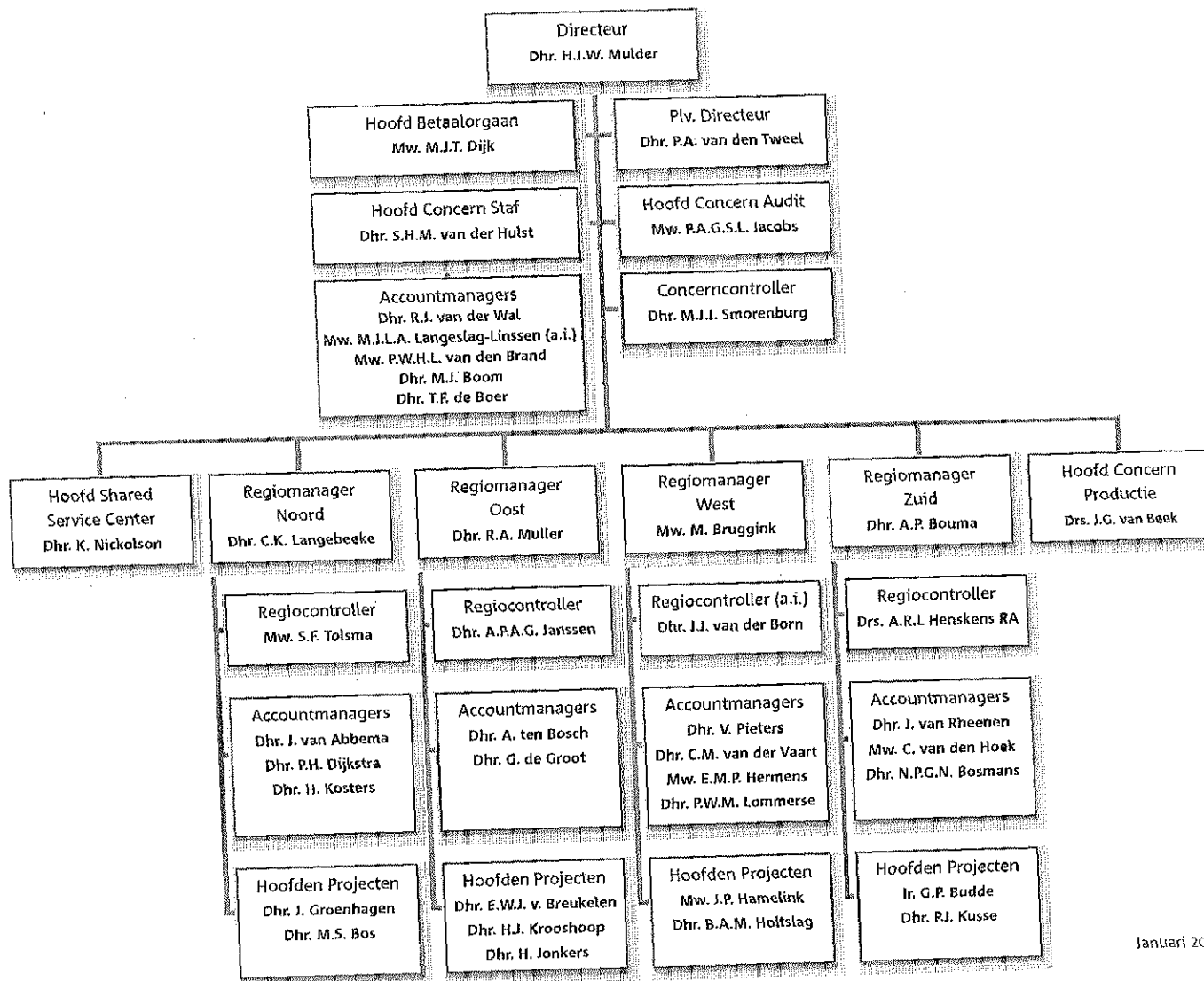
Nr. steekproef-element	Begrotings-post	Bevindingen					Financiële fouten in de steekproef					
		Ja/Nee	Formele fouten	Financ. fouten	Geen oordeel	Bekende fouten	Aantal fouten	Gecontroleerd bedrag	Correct bedrag	Bedrag van de fout	Procentuele fout	Bekende fout
1	50405011111001	Nee					Geen					
2	50405011111001	Nee					Geen					
3	50405011111001	Nee					Geen					
4	50405011111001	Nee					Geen					
5	50405011111001	Nee					Geen					
6	50405011111001	Ja		1			1	25.648,44	24.522,19	1.126,25	n.v.t.	1.126,25
7	50405011211001	Nee					Geen					
8	50405011211001	Nee					Geen					
9	50405011211001	Nee					Geen					
10	50405011211001	Nee					Geen					
11	50405011211001	Nee					Geen					
12	50405011211001	Nee					Geen					
13	50405011211001	Nee					Geen					
14	50405011211001	Nee					Geen					
15	50405011211001	Nee					Geen					
16	50405011211001	Nee					Geen					

Auditdienst van het ministerie van Landbouw, Natuur en Voedselkwaliteit

Nr. steek- proef- element	Begrotings- post	Bevindingen						Financiële fouten in de steekproef				
		Ja/Nee	Formele fouten	Financ. fouten	Geen oordeel	Bekende fouten	Aantal fouten	Gecontro- leerd bedrag	Correct bedrag	Bedrag van de fout	Procentuele fout	Bekende fout
1	50405021611001	Nee					Geen					
2	50405032311001	Nee					Geen					
3	50405031111001	Nee					Geen					
4	50405031311001	Nee					Geen					
5	50405032111001	Nee					Geen					
6	50405032211001	Nee					Geen					
7	50405032311001	Nee					Geen					
8	50405034111001	Nee					Geen					

Auditdienst van het ministerie van Landbouw, Natuur en Voedselkwaliteit

Nr. steek- proef- element	Begrotings- post	Bevindingen						Financiële fouten in de steekproef				
		Ja/Nee	Formele fouten	Financ. fouten	Geen oordeel	Bekende fouten	Aantal fouten	Gecontro- leerd bedrag	Correct bedrag	Bedrag van de fout	Procentuele fout	Bekende fout
1	tabel 6	Nee					Geen					
2	tabel 6	Nee					Geen					
3	tabel 6	Nee					Geen					
4	tabel 6	Nee					Geen					
5	tabel 6	Nee					Geen					
6	tabel 6	Nee					Geen					
7	tabel 6	Nee					Geen					
8	tabel 6	Nee					Geen					
9	tabel 6	Nee					Geen					
10	tabel 6	Nee					Geen					
11	tabel 6	Ja		1			1	729,04	725,63	-3,41		-3,41
12	tabel 6	Ja		1			1	614,92	627,75	12,83		12,83
13	tabel 6	Nee					Geen					
14	tabel 6	Nee					Geen					
15	tabel 6	Nee					Geen					
16	tabel 6	Nee					Geen					
17	tabel 6	Nee					Geen					
18	tabel 6	Nee					Geen					
19	tabel 6	Nee					Geen					
20	tabel 6	Nee					Geen					
21	tabel 6	Nee					Geen					
22	tabel 6	Nee					Geen					



Januari 2008

Bylage 8

Bylage 8

