

Een perspectief op passend onderwijs

De school is aan zet

Omschrijving

In dit perspectief op passend onderwijs is de school / zijn de scholen aan zet om goed onderwijs te realiseren.

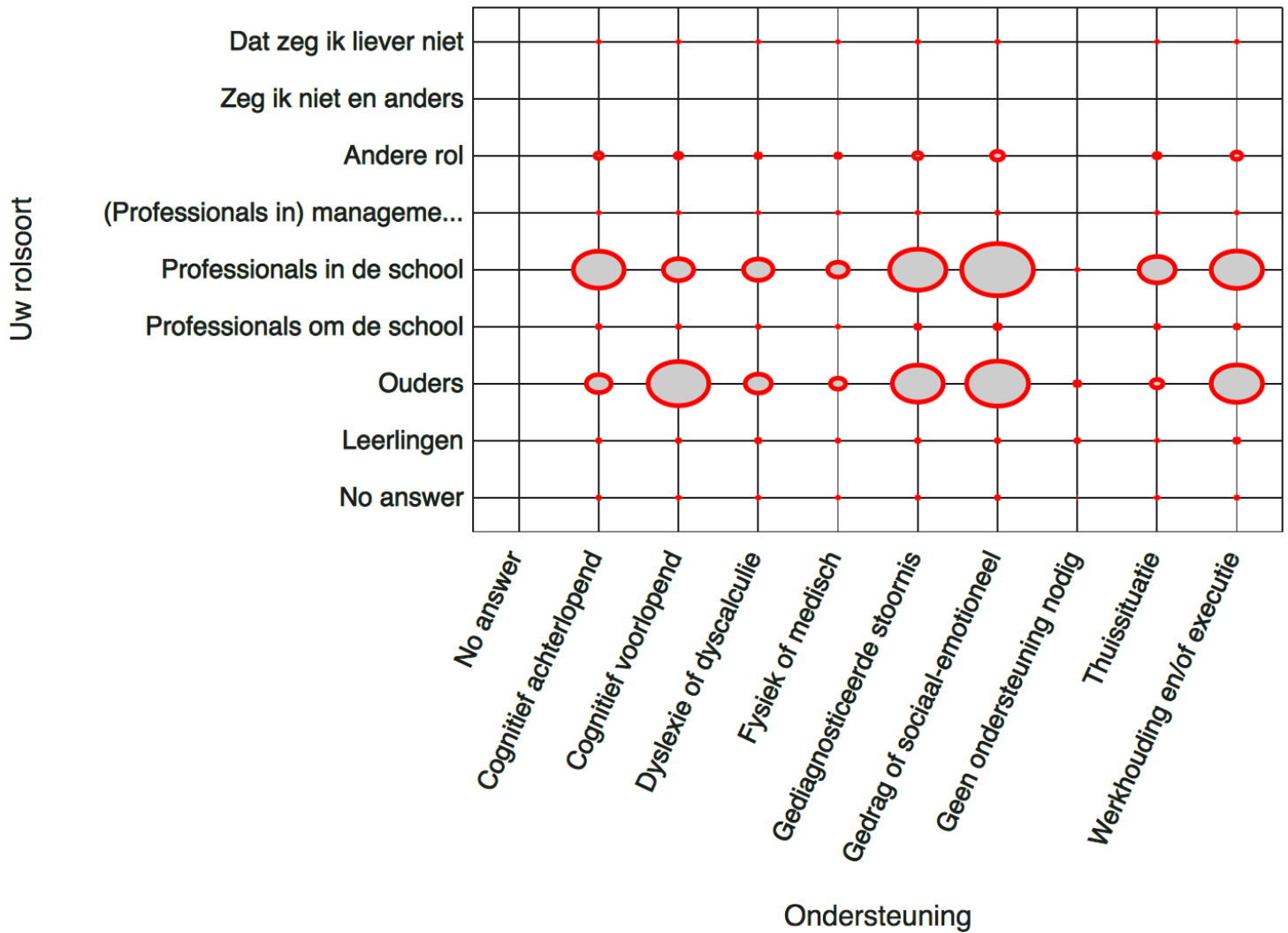
Ondersteunende ervaringen

De ervaringen die dit perspectief op passend onderwijs ondersteunen, zitten achter de grafieken.

Grafiek: Ondersteuning - Rolsoort

Deze grafiek laat zien welke ondersteuning nodig is volgens de diverse soorten vertellers.

ONDERSTEUNING X UW ROLSOORT



Wat zien we

Professionals in de school delen meer ervaringen over ondersteuning op cognitieve achterstand dan ouders.

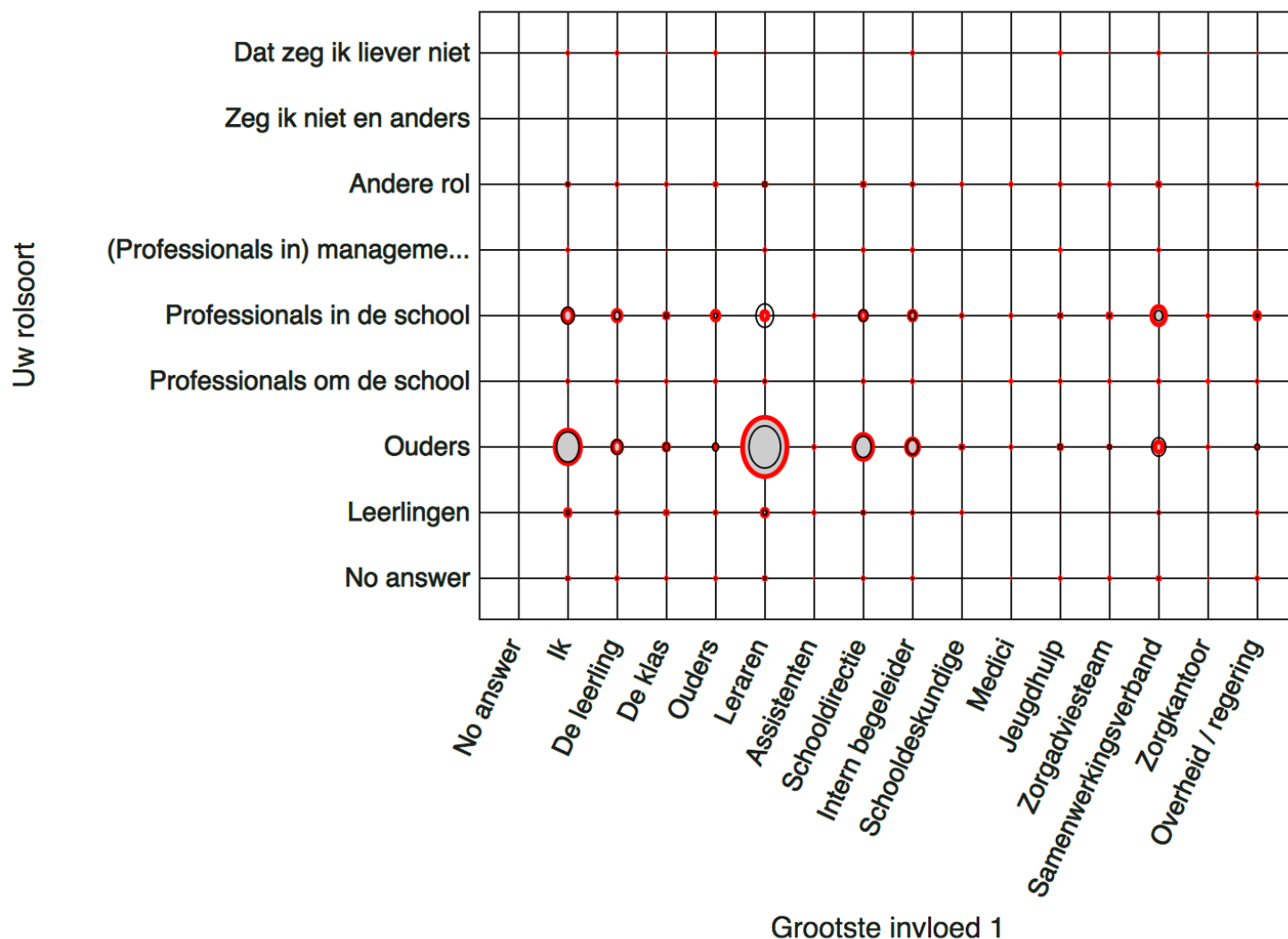
Wat is hiervoor een mogelijke verklaring

Dit komt doordat professionals eerder dan ouders zien waar de grenzen van de mogelijkheden van de school liggen.

Grafiek: Grootste invloed - Rolsoort

Deze grafiek laat zien wie de grootste invloed heeft volgens de diverse soorten vertellers

GROOTSTE INVLOED 1 x Uw ROLSOORT



Wat zien we

Ouders vertellen vaker dan verwacht over de invloed van leraren en professionals in de school vertellen minder vaak dan verwacht over de invloed van leraren.

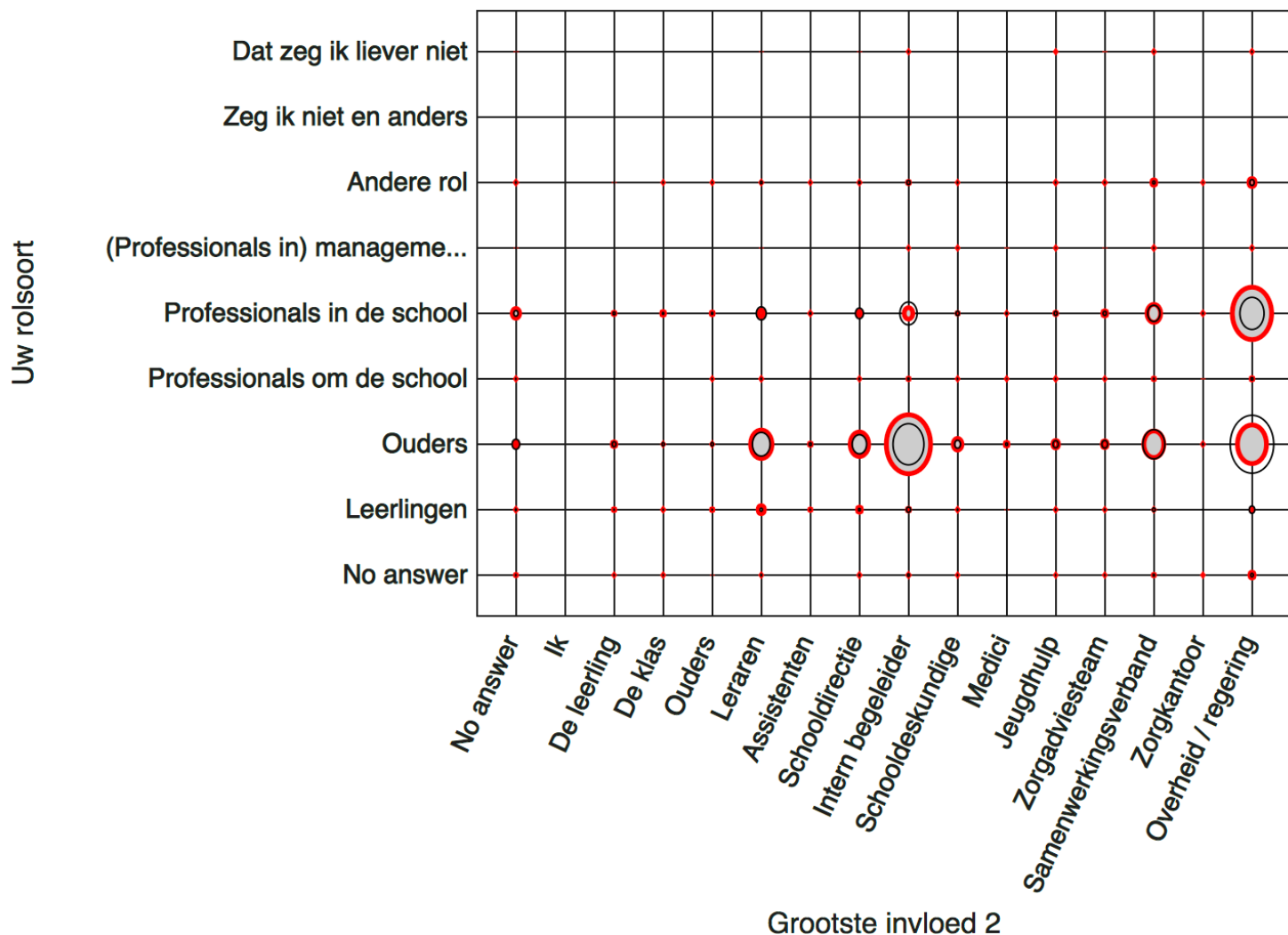
Wat is hiervoor een mogelijke verklaring

Dit komt **doordat** leraren voor ouders het eerste aanspreekpunt zijn als het gaat om passend onderwijs.

Grafiek: Grootste invloed - Rolsoort

Deze grafiek laat zien wie **ook** de grootste invloed heeft volgens de diverse soorten vertellers.

GROOTSTE INVLOED 2 x UW ROLSOORT



Wat zien we

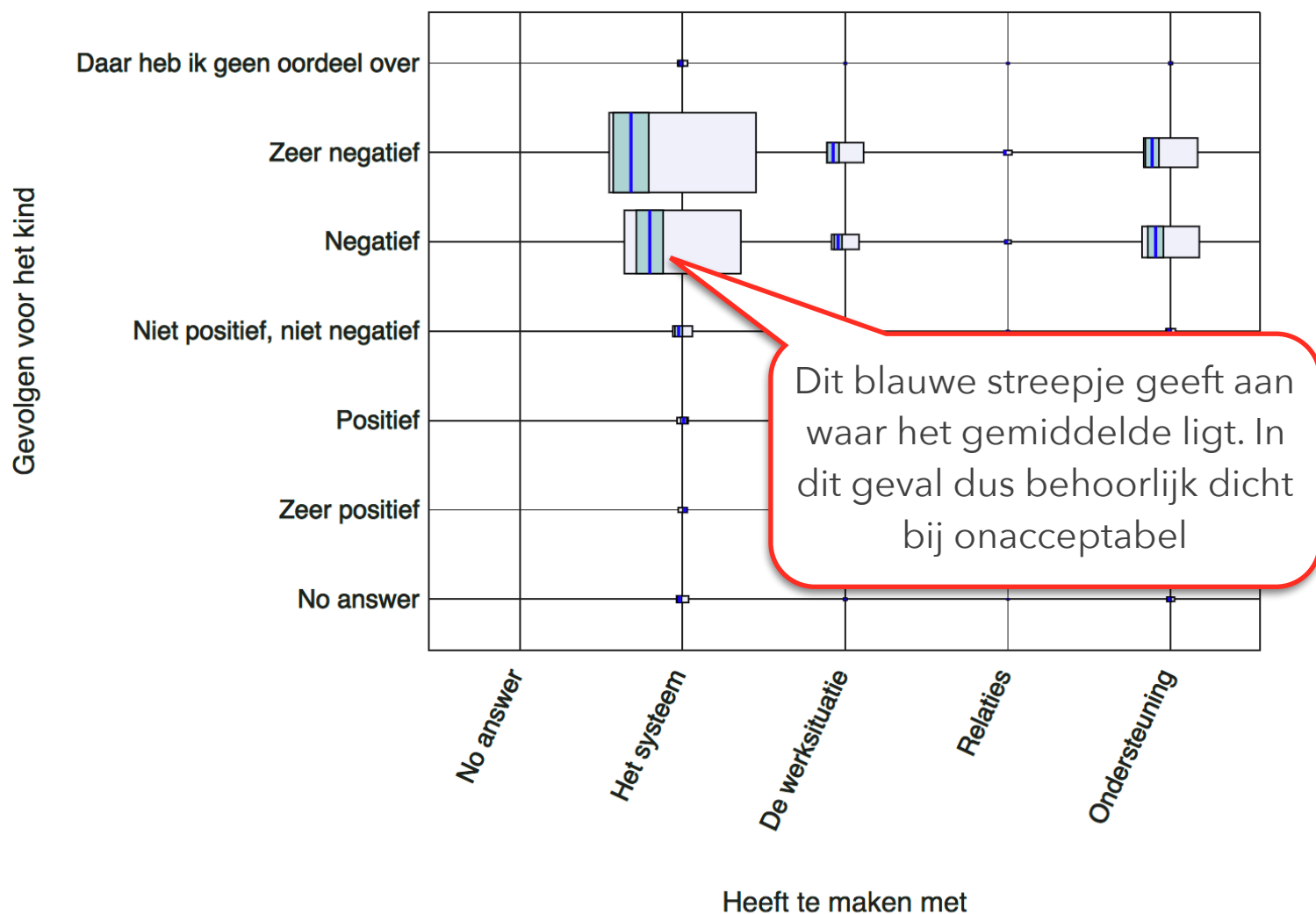
Ouders zeggen vaker dan verwacht dat de IB-er / zorgcoördinator invloed heeft en minder vaak dan verwacht dat de overheid invloed heeft.

Wat is hiervoor een mogelijke verklaring

Ouders zien personen met wie ze direct contact hebben (IB/leerkracht) als verantwoordelijk voor het bieden van passend onderwijs **omdat** ouders verwachten dat de school en niet de overheid passend onderwijs biedt en de IB-er het eerste aanspreekpunt is.

Grafiek: Heeft te maken met - Gevolgen voor het kind - de manier waarop

HEEFT TE MAKEN MET X GEVOLGEN VOOR HET KIND + DE MANIER WAAROP (ONACCEPTABEL - PERFECT)



Deze grafiek laat zien welk onderwerp (het systeem, werkwijze, relaties, ondersteuning), wat de gevolgen voor het kind zijn én waar dat op de lijn onacceptabel-perfect ligt.

Wat zien we

Mensen delen veel ervaringen over (zeer) negatieve gevolgen van het systeem voor het kind / de kinderen en vinden dat onacceptabel.

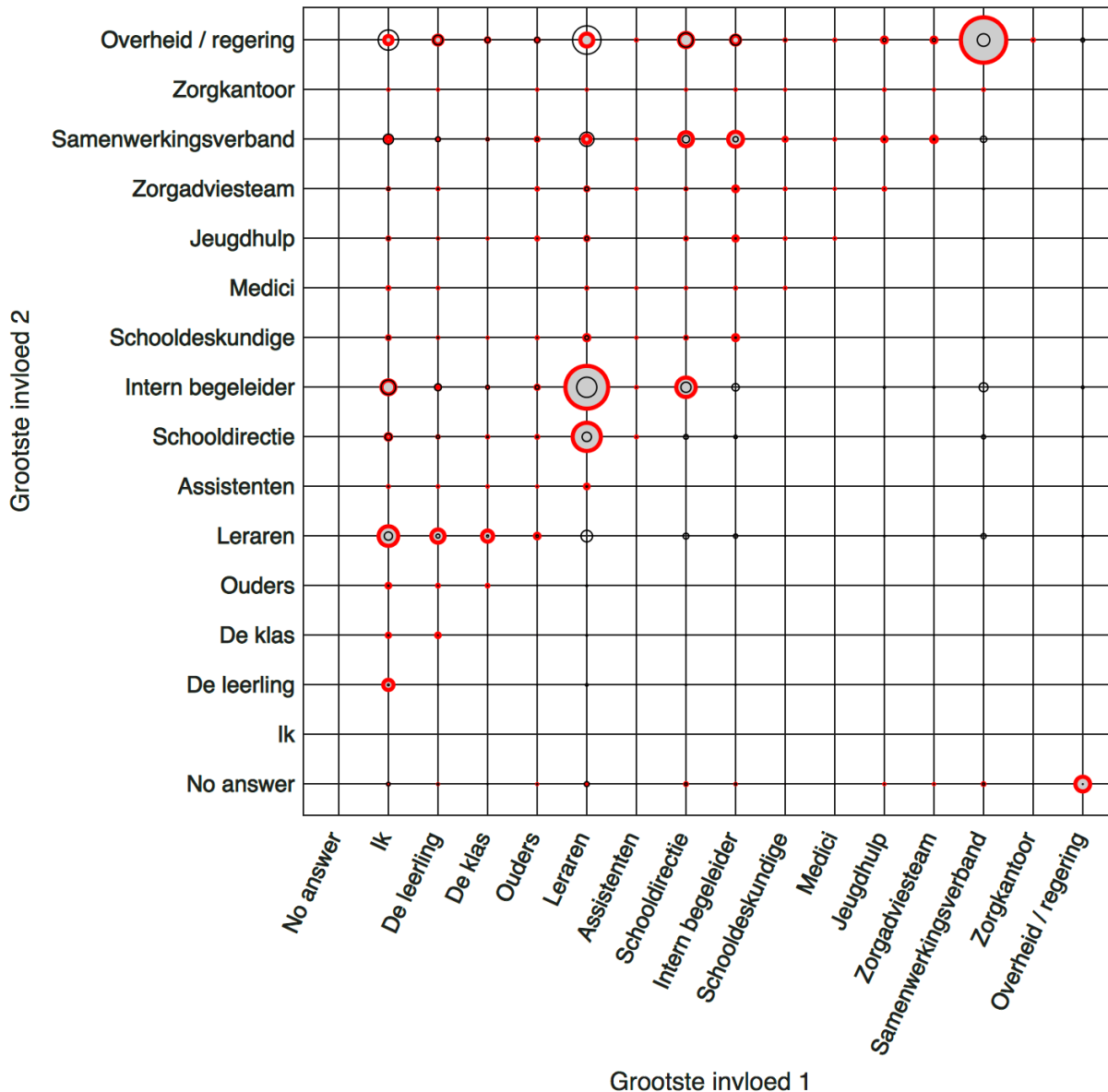
Wat is hiervoor een mogelijke verklaring

Dit komt **doordat** de uitgangspunten van het systeem niet goed worden toegepast.

Grafiek: Invloeden in de ervaring

In deze grafiek staat welke twee personen, groepen of organisaties de meeste invloed hadden op de situatie in de ervaring.

GROOTSTE INVLOED 1 X GROOTSTE INVLOED 2



Wat zien we

Mensen vertellen veel vaker dan verwacht over leraren en intern begeleiders als beïnvloeders in de ervaring **én** veel vaker dan verwacht over leraren en schooldirectie als beïnvloeders in de ervaring.

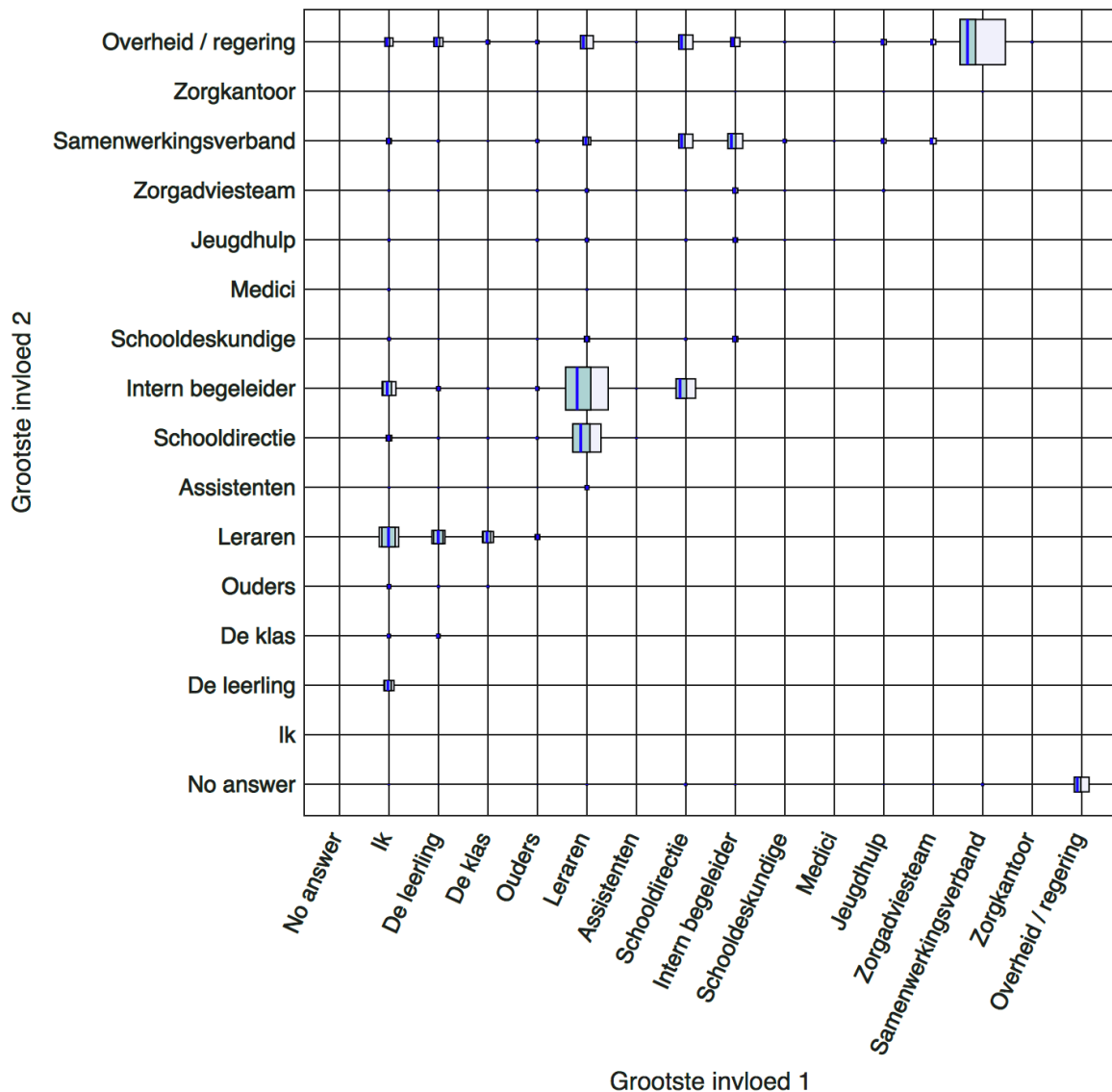
Wat is hiervoor een mogelijke verklaring

Dat komt **doordat** leraren, IB-ers en schooldirectie het realiseren van passend onderwijs vooral samen willen regelen/realiseren.

Grafiek: Invloeden - Voorbeeld van goed onderwijs

In deze grafiek staan beide invloeden in de ervaring tegen elkaar uitgezet met daarbij ook nog of er sprake was van goed onderwijs.

GROOTSTE INVLOED 1 x GROOTSTE INVLOED 2 + VOORBEELD VAN GOED ONDERWIJS (ABSOLUUT NIET - ZEKER WEL)



Wat zien we

De combinaties **Leraren/IB-ers** & **SWV/overheid** speelden de grootste rol in ervaringen die geen voorbeeld zijn van goed onderwijs.

Wat is hiervoor een mogelijke verklaring

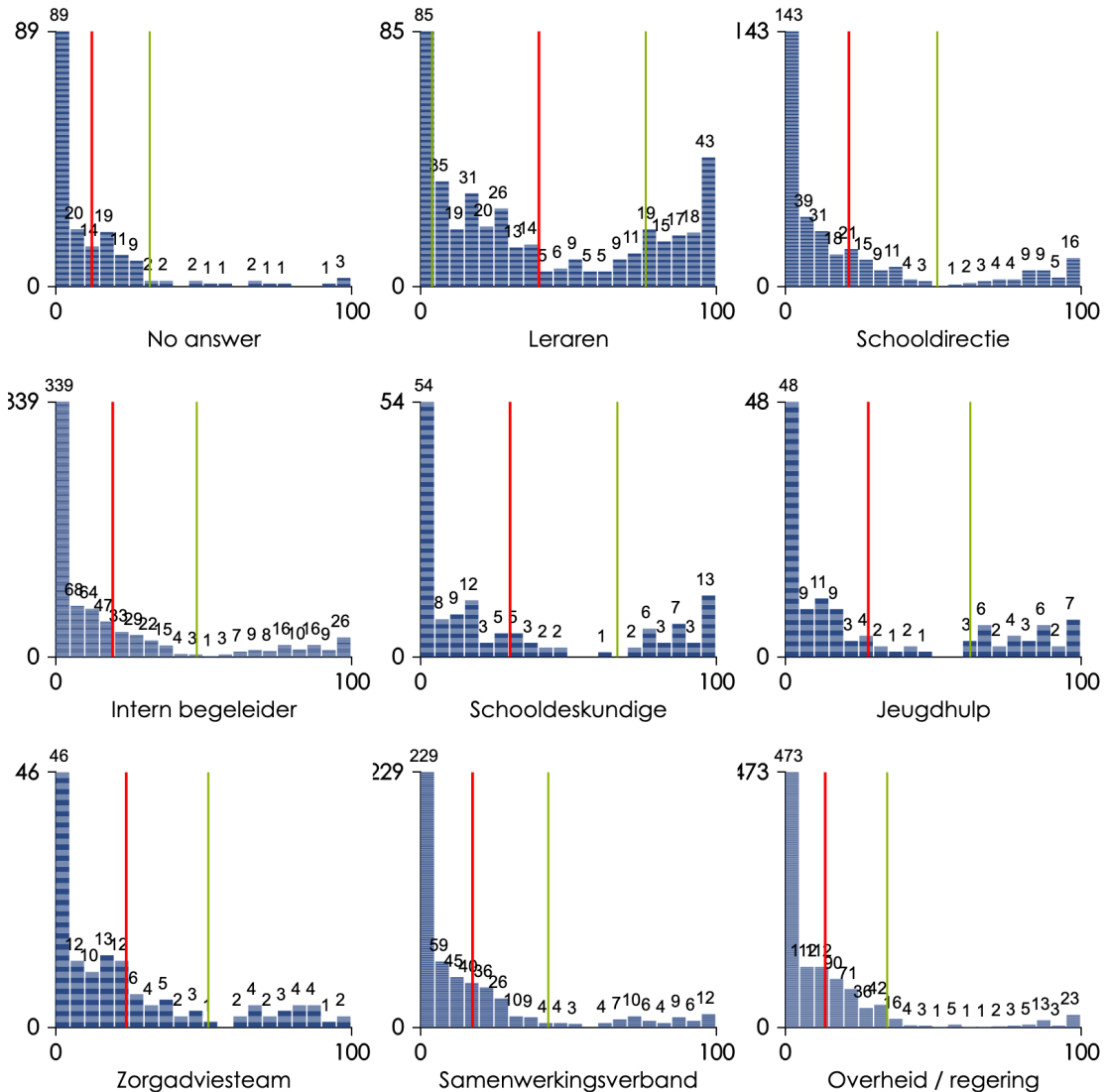
Dit komt doordat leraar en IB/zoorcoördinator vooral bezig zijn met het voorkomen van 'gedoe' op school in plaats van passend onderwijs bieden en de overheid hen daarin niet corrigeert.

Grafiek: Grootste invloed - voorbeeld van goed onderwijs

In deze grafiek staat het histogram voor goed onderwijs (schaal: absoluut niet - zeker wel) uitgesplitst naar wie de grootste rol heeft in de ervaring.

Let op: er is ook zo'n grafiek voor "Invloed 2". Die laat hetzelfde beeld zien.

VOORBEELD VAN GOED ONDERWIJS (ABSOLUUT NIET - ZEKER WEL) X GROOTSTE INVLOED 2



Wat zien we

Rollen die direct contact hebben met het kind laten een wat evenwichtiger beeld zien als het gaat om het realiseren van goed onderwijs.

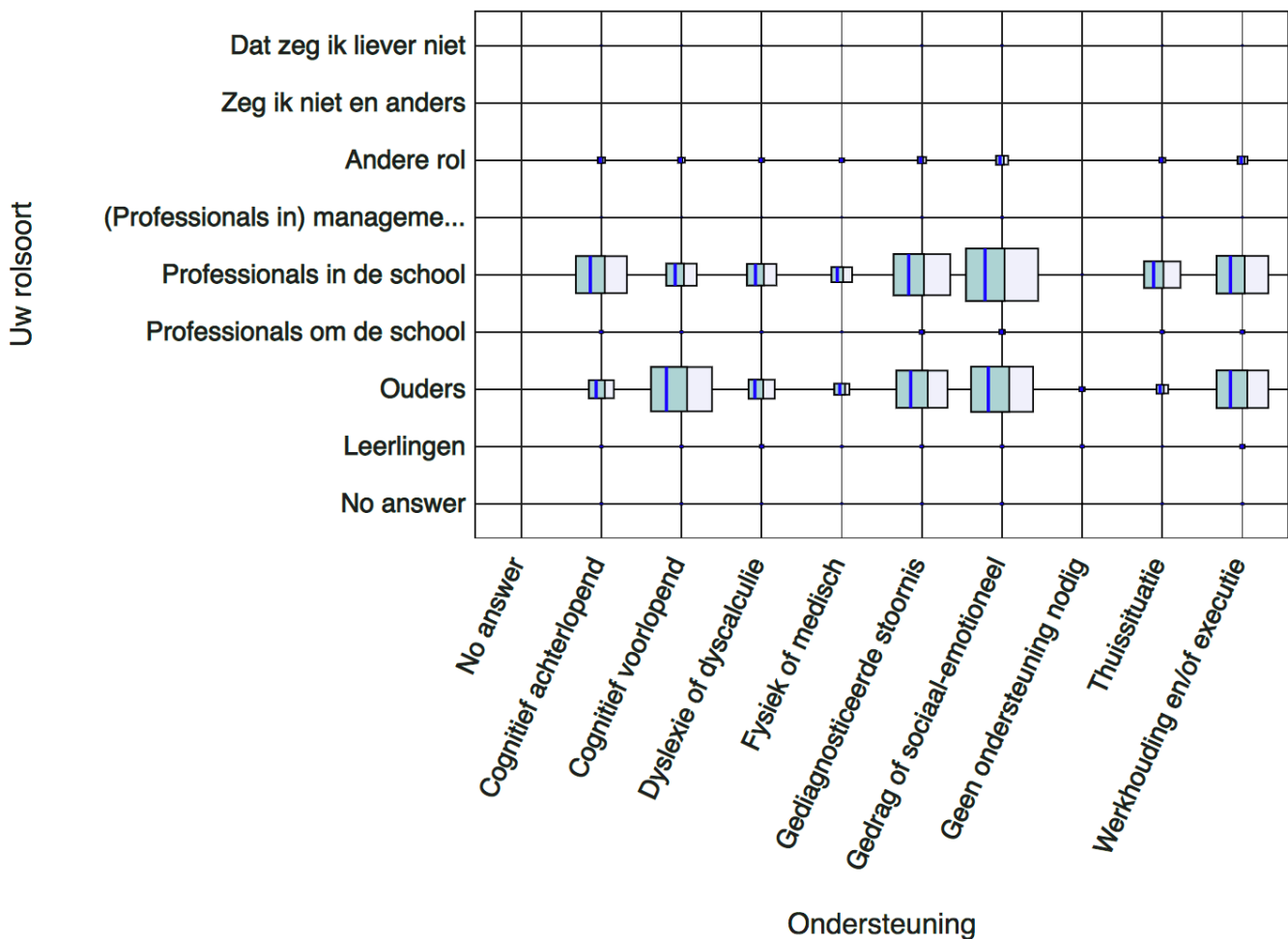
Wat is hiervoor een mogelijke verklaring

Dit komt doordat goed onderwijs eerder wordt toegeschreven aan professionals die dichtbij het kind actief en dus zichtbaar zijn. Rollen die uit het oog zijn, worden verantwoordelijk gehouden voor alle problemen.

Grafiek: Rolsoort - Ondersteuningsbehoefte - Voorbeeld goed onderwijs

In deze grafiek staat welke rolsoorten vertellen over de ondersteuningsbehoefte van kinderen én of er sprake is van goed onderwijs

ONDERSTEUNING x UW ROLSOORT + VOORBEELD VAN GOED ONDERWIJS (ABSOLUUT NIET - ZEKER WEL)



Wat zien we

Ouders van kinderen die cognitief voorlopen, geven veel vaker dan professionals in de school aan, dat er absoluut geen sprake is van goed onderwijs.

Wat is hiervoor een mogelijke verklaring

Leraren zijn gericht op de gemiddelde leerling en letten daarbij sterker op achterlopende leerlingen dan leerlingen die makkelijk leren of vooruitlopen.