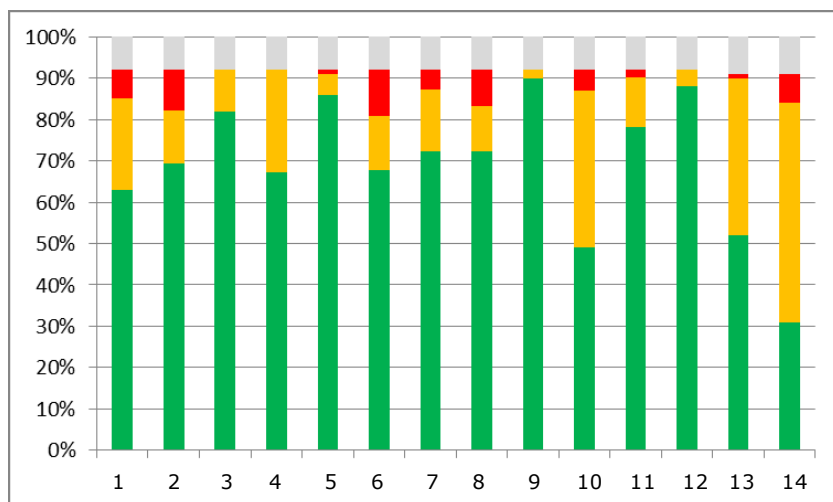


Bijlage: voortgang op de focuspunten op 5 september 2014



*Beleid*

- 1 Heeft u een concept (beleidsplan en) verordening gereed voor afstemming met inwoners en aanbieders?
- 2 Is de planning van uw gemeente zodanig dat uw beleidsplan en verordening uiterlijk op 31 oktober 2014 door de raad zijn goedgekeurd?

*Organisatie*

- 3 Zijn de bestaande afdelingen binnen uw gemeente bezig met het incorporeren van de nieuwe taken die de transitie met zich mee brengen (bijvoorbeeld financiën, juridische zaken, P&C-cyclus, ICT)?

*Communicatie*

- 4 Bent u voorbereid op het informeren van burgers en professionals over veranderingen in de Wmo 2015?
- 5 Is de planning van uw gemeente zodanig dat *alle* huidige cliënten vóór 1 januari zijn geïnformeerd over hun situatie na 1 januari 2015?

*Inkoop*

- 6 Heeft u een inkoopdocument gepubliceerd?
- 7 Bent u gestart met de selectie van aanbieders?
- 8 Is de planning van uw gemeente zodanig dat u vóór 1 oktober afspraken met aanbieders gemaakt en vastgelegd (contract/overeenkomst) heeft?
- 9 Is de planning van uw gemeente zodanig dat u per 1 januari 2015 een dekkend aanbod van ondersteuning gerealiseerd heeft voor alle cliënten die onder het overgangsrecht Wmo 2015 vallen en de nieuwe cliënten (inclusief spoed)?
- 10 Heeft u afspraken gemaakt met de centrumgemeente/ regiogemeenten over de inkoop van opvang en beschermd wonen?
- 11 Bent u bekend met de landelijke inkoopafspraken specialistische ondersteuning voor mensen met een zintuiglijke beperking?

*Toegang*

- 12 Heeft u voor 1 januari de infrastructuur gereed (telefoonnummer, website, loket, wijkteam) waar mensen met een ondersteuningsvraag zich kunnen melden?
- 13 Heeft u voor 1 november voldoende (opgeleid) personeel om het onderzoek cf Wmo 2015 naar cliënten uit te voeren?
- 14 Heeft u afspraken gemaakt met de centrumgemeente/ regiogemeenten over de toegang tot opvang en beschermd wonen?