



ProRail Operatie

Zondag 5 februari 2012

	5-feb Zondag	4-feb Zaterdag	3-feb Vrijdag	2-feb Donderdag
Alerteringsniveau	3	3	3	1
Kerninfra fase	2	0/1	2	0
Dienstregelingvariant	LUD 2	-	LUD 1	-
Aantal ISVL meldkaarten				
Aantal infra/ winter gerelateerd	11	39	19	0
Aantal overige infra	7	8	10	6
Defecte treinen	2	14	9	10
HSL (infra+defecte treinen)	1	5	2	0
KeyRail(infra + defecte treinen)	0	1	1	1
Overig *	1	2	10	3
Totaal aantal meldkaarten ISVL**	22	69	51	20

* Aanrijding / uitloop wzh / etc.

** Geen communicatie meldkaarten

Infrastoringen (RVO's) *	189	390	272	195
Wisselstoringen met prioriteit voor de treindienst	27	39	23	8
Waarvan wisselstoring categorie 1 **	21	27	19	6
Gemiddelde hersteltijd wissels (cat1)	1:22	2:23	2:05	1:10

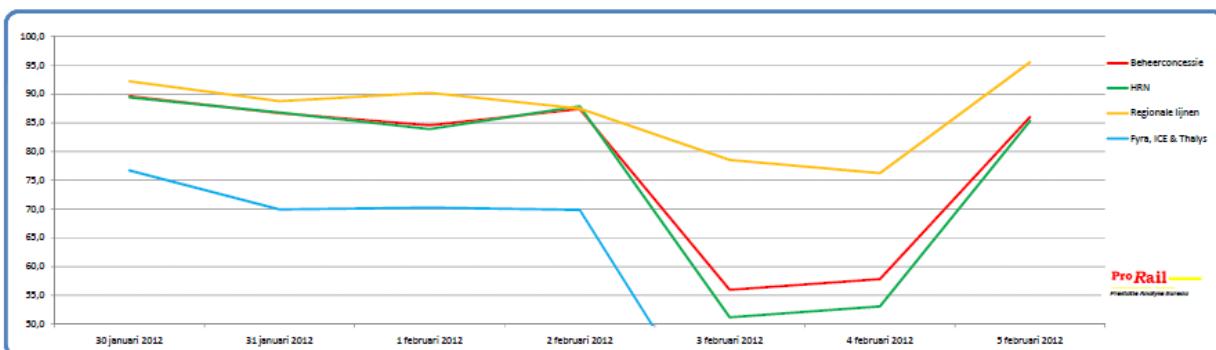
* Totaal aantal storingen infrastructuur. Norm: werkdagen 120, weekend/ feestdagen 80

** Aantal treindienstaantastende storingen met urgentie 2 aan categorie 1 wissels

Punctualiteit

ProRail Punctualiteit Analyse Bureau	Beheerconcessie				HRN				Regionale lijnen				Fyra, ICE & Thalys			
	Aankomstpunctualiteit			Opgeheven	Aankomstpunctualiteit			Opgeheven	Aankomstpunctualiteit			Opgeheven	Aankomstpunctualiteit			Opgeheven
Laatste dag	< 3 min	< 5 min	< 10 min	%	< 3 min	< 5 min	< 10 min	%	< 3 min	< 5 min	< 10 min	%	< 3 min	< 5 min	< 10 min	%
30 januari 2012	89,6	95,6	98,7	1,6	89,4	95,7	98,9	0,7	92,2	96,0	98,1	3,2	76,7	87,1	93,6	24,2
31 januari 2012	86,7	93,3	97,8	2,3	86,8	93,5	97,9	2,0	88,8	94,1	98,1	3,9	69,9	80,8	93,6	1,1
1 februari 2012	84,6	92,5	97,5	2,3	83,9	92,1	97,3	2,5	90,2	96,0	99,3	2,0	70,3	83,6	91,8	0,0
2 februari 2012	87,4	93,7	97,8	1,4	87,9	94,2	98,1	1,1	87,5	93,1	98,0	3,6	69,9	79,4	87,5	0,0
3 februari 2012	56,0	66,1	78,2	21,9	51,2	61,7	75,1	24,3	78,5	86,9	94,2	6,6	28,4	38,5	48,5	39,0
4 februari 2012	57,8	68,5	81,1	28,5	53,1	64,6	78,3	30,2	76,2	84,3	93,1	12,6	16,3	16,3	18,6	81,7
5 februari 2012	86,0	92,0	96,8	14,6	85,3	92,1	97,2	16,4	95,6	97,5	99,4	0,6	34,0	43,1	58,8	36,0

Doorlopend 364 dgn t/m	< 3 min	< 5 min	< 10 min	%	< 3 min	< 5 min	< 10 min	%	< 3 min	< 5 min	< 10 min	%	< 3 min	< 5 min	< 10 min	%
5 februari 2012	89,8	94,7	98,0	1,6	89,6	94,7	98,1	1,6	93,3	96,9	99,0	1,0	73,0	81,3	89,3	4,3



Weer

Voorspelde risico's:

Komende 36 uur:

- Risico vorst: in het midden van het land zeer strenge vorst.

Komende 8 dagen:

- Risico vorst
- Donderdag mogelijk sneeuw.

Meldingen infra gerelateerd

Amsterdam Riekenpolder Aansl. 00.17 uur Geen TIS RVO 8065 3122 / 3121
Sein 1308 afgevallen, hierdoor treinpassage door **STS** 1308. De logfiles zijn veilig gesteld. Oorzaak: De instelling van de condensator is opnieuw afgesteld. Later wordt de sectie nog ingesteld Tijdelijk functieherstel: 03.22 uur.

Oss – Den Bosch 00.27 uur Geen TIS RVO 8065 3125
Ten onrechte bezet spoor melding in spoor PL en overweg 29.4 gestoord. Oorzaak: muntje op de ES-las, **vandalisme**. Einde infrabeperking: 01.01 uur.

Blerick 00.30 uur Geen TIS RVO 8065 3131 / 3128
Ten onrechte bezet spoor melding in sectie 292AT en overweg 2.8 gestoord.
Oorzaak: muntje op de ES-las, **vandalisme**. Einde infrabeperking: 01.08 uur.
Om 01.32 uur weer aangemeld onder RVO 8065 3131
Oorzaak: muntje op de ES-las, **vandalisme**. Einde infrabeperking: 01.59 uur.

Venlo 00.48 uur Geen TIS RVO 8065 3129
Ten onrechte bezet spoor melding in wissel 37A. Oorzaak: muntje op de ES-las, **vandalisme**. Einde infrabeperking: 02.05 uur.

Ede – Wageningen 01.03 uur TIS 1.1 RVO 8065 3130
Wissel 191 niet in controle. Oorzaak: de contactvingers waren vastgevroren.
02.49 uur: einde infrabeperking.

Amsterdam Muiderpoort 02.32 uur TIS 1.1 RVO 8065 3140
Wissel 433 rechtsleidend niet in controle. Oorzaak: sneeuw en ijs tussen de tongen.
1^e prognose 04.00 uur. Definitieve prognose 03.50 uur.
03.38 uur: einde infrabeperking.
6:25 uur opnieuw gestoord. Oorzaak: stekker los van contactvingers.
1^e prognose 8.00 uur. Definitieve prognose 08.15 uur. Definitieve prognose: 09.15 uur. Prognose: 10.00 uur.
10:02 uur: einde infrabeperking

Amsterdam Muiderpoort 05.32 uur TIS 1.2 RVO 8065 3138
Wissel 411 linksleidend geklemd en het mag rechtsleidend niet bereden worden.
Oorzaak: tong van het puntstuk is afgebrokkeld.
1^e prognose AL is 7.30 uur, 2^e prognose 8.00 uur.
6:55 uur wissel is gecontroleerd en mag weer in beide standen bereden worden.
Tong moet nog wel worden uitgewisseld.

Houten 5:50 uur TIS 1.1 RVO 8065 3141
Wissel 1845 gestoord. Oorzaak: installatieautomaat uitgeschakeld.
1^e prognose: 7.00 uur. 6:25 uur: einde infrabeperking.

Heerenveen – Akkrum 06:00 uur TIS 1.1 RVO 8065 3149
Ten onrechte bezet spoormelding. Oorzaak: defecte condensator.
1^e prognose 10.45 uur. 2^e prognose 11.15 uur. 3^e prognose 12.30 uur. 4^e prognose
15.00 uur. Einde infrabeperking: 12:48 uur

Zevenbergschenhoek aansluiting 7:55 uur TIS 1.2 RVO 8065 3166
Wissel 1133 RL geen controle. Oorzaak: ijsafzetting, pal van tongencontroleur valt
niet goed in de uitsparing. 9:58 uur einde infrabeperking.

Lelystad 08:10 uur TIS 1.1 RVO 8065 3169/3170
Wissels 2007 en 2003 niet in controle. Oorzaak: ijsvorming.
9:30 uur: einde infrabeperking.

Groningen 08:19 uur Geen TIS RVO 8065 3179
Storing bovenleiding spoor 4b. Oorzaak: zijwaartse pijp afgebroken.
Zijwaartse pijp gerepareerd, er volgt nawerk. 11.55 uur: tijdelijk functieherstel.

Groningen 13:55 uur Geen TIS RVO 8065 3262
Storing bovenleiding spoor 4b. Oorzaak: de uithouder waar de zijwaartse bevestiging
aan vast zit hangt te laag. Deze is verhoogd. Tijdelijk herstel: 18:15 uur.

Hoofddorp 8:45 uur TIS 1.2 RVO 8065 3172
Wissel 1133 rechtsleidend uit controle. Oorzaak: ijs tussen de stellers. **Recidivist.**
9:38 uur: einde infrabeperking (prognose: 10.00 uur)

10:22 uur: opnieuw gestoord. RVO 8065 3201
11:09 uur wissel hersteld. (prognose 12.00 uur)

Oorzaak: ijsvorming op de rolcontacten.
12:08 uur nieuwe storingsmelding TIS 1.2 RVO 8065 3239
Monteurs waren wissel aan het testen. 1^e prognose: 14.00 uur.

12:32 uur: einde infrabeperking.
13:55 uur: nieuwe storingsmelding TIS 1.2 RVO 8065 3248

14.15 uur: volledig functieherstel, oorzaak storing: ijsvorming op de contacten.
16.31 uur: nieuwe storingsmelding. RVO 8065 3285

17.38 uur: volledig functieherstel, het wissel is getest en in orde bevonden.
18.46 uur: nieuwe storingsmelding. RVO 8065 3309

Herstel is verplaatst naar de nacht. Oorzaak storing: ijs rondom stangenstelsel.
Einde infrabeperking: 02.24 uur.
Maandag 07.16 uur wissel niet onder controle. Oorzaak bevroren contactvingers.
Wissel RL vastgelegd. Functie herstel 08.49 uur.

Ravenstein 10:40 uur TIS 1.2 RVO 8065 3197
Wissel 71 linksleidend en 61 rechtsleidend geen controle. Oorzaak: contactpunten
bevroren. 1^e prognose 12.30 uur. 2^e prognose 13.30.
12:33 uur: einde infrabeperking.

Amsterdam Rieckerpolder aansluiting 11:08 uur TIS 1.1 RVO 8065 3205
Wissel 1005 geen controle. Oorzaak: ijsvorming op de contactvingers.
1^e prognose: 12.30 uur. 2^e prognose: 13.30 uur.
14:00 uur: einde infrabeperking. Functieherstel: 14:41 uur.

Amsterdam Zaanstraat 11:29 uur Geen TIS RVO 8065 3206
Enkele rijdraadbreek bovenleiding. Functieherstel: 14:59 uur.

Lunetten – Culemborg 11:47 uur TIS 1.2 RVO 8065 3208
Wissel 1847 RL geen controle. Oorzaak: ijsvorming op de contactvingers.
11.58 uur: einde incident, er kan om het wissel heen gereden worden.
14.24 uur: einde storing.

Utrecht 12:12 uur TIS 1.2 RVO 8065 3233
Wissel 1145 gestoord. Oorzaak: hak van tongbeweging zat vol met ijsvorming.
12:27 uur: er wordt afgeschaald naar een storing.
12:47 uur: functieherstel.

Groningen 13:55 uur Geen TIS RVO 8065 3265
Storing bovenleiding spoor 4b. Oorzaak: de uithouder waar de zijwaartse bevestiging aan vast zit hangt te laag.
Tijdelijk herstel: 18:15 uur, definitief herstel volgt later.

Tilburg – Den Bosch 14:50 uur TIS 1.1. RVO 8065 3267
Rijrichtingstoring spoor LH. Oorzaak: bij aankomst is de storing eruit.
Oorzaak: geen oorzaak gevonden. Einde infrabeperking: 16:03 uur

Utrecht 15:00 uur TIS 1.1. RVO 8065 3272
Wissel 1363b /1367a gestoord. Oorzaak: staalsplinter.
Einde infrabeperking: 15:00 uur.

Den Dolder TIS 1.2. 16:00 uur RN644280 / RVO 8065 3281
Sectiestoring na werkzaamheden. Oorzaak: probleem met sleutelkastje.
Einde infrabeperking: 18:43 uur, er volgt nog nawerk.

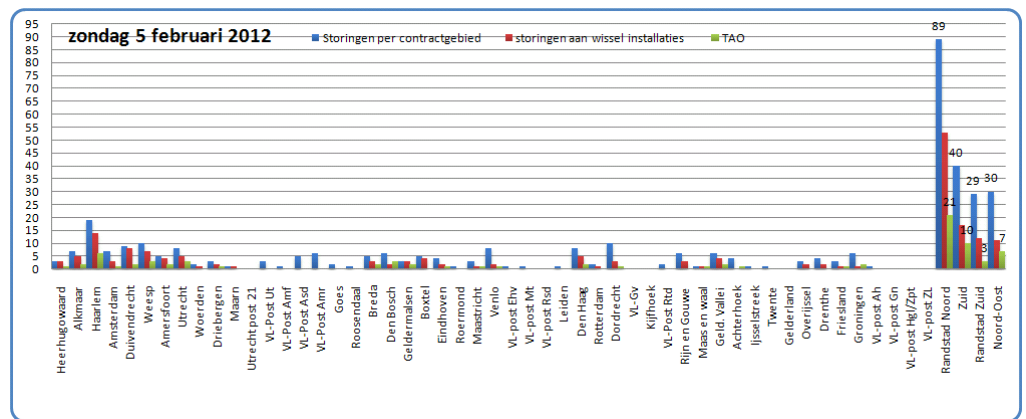
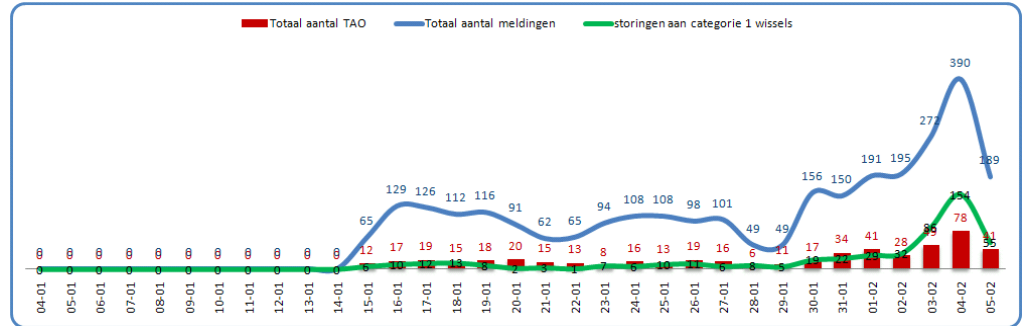
Leidschendam Werkplaats 17:59 uur Comm kaart RVO 8065 3298
Draadbreek groep 171. Oorzaak: de draad is doorgebrand.
Volledig functieherstel: 22.08 uur.

Schiphol tunnel 04.30 uur TIS 1.1 RVO 8065 3373
Ijspegels aan het tunneldak tot onder de bovenleiding boven de sporen HA en HB.
Deze sporen worden niet gebruikt. De pegels zijn verwijderd door de PCA.
06.37 uur: einde infrabeperking.
Omstreeks 11.00 uur wordt er nog een keer geschouwd door de PCA.

Meldingen niet infra gerelateerd

Venlo TIS 1.1 Alarmering 19:51
Trein 129 spanningloos. Tijd voorval 18.49 uur. Alarmering 19.51 uur.
Oorzaak hiervan: VL tr 129 defect. Pas na een uur bekend bij BO en LVL.
Mcn heeft zich niet gemeld bij de trdl. Trdl contact gezocht met mcn, niet gelukt. Via Hispeed getracht contact te krijgen met mcn, geen resultaat. Via Duitsland vernomen dat 129 problemen heeft in VI en dat er hulptractie uit Koln onderweg is.
Aldus Dvl Ehv.
Hulploc uit Dld is niet toegestaan in Nederland. DBS stelt loc beschikbaar te VI.
Deze sleept 129 naar perronspoor, reizigers met tr 227 naar Dld.
AL geeft prognose en voert de juiste regie. Eind incident 21:11 uur

Overzicht aantal RVO's landelijk



Overzicht TIS Matrix

	Zeer beperkt	Beperkt	Ernstig	Zeer ernstig
1 verstoring treindienst	10	10	1	
2 brand				
3 aanrijding, botsing & ontsporing met slachtoffers	1			
4 gevaarlijke stoffen				
5 verdacht gedrag of voorwerp, bommelding, explosie				

Overzicht alerteringsniveaus

	5-feb	4-feb	3-feb	2-feb	1-feb	31-jan	30-jan
NO	3	3	3	va. 15.30u. 3	1	1	vanaf 20:00 uur 1
RN	3	3	3	va. 15.30u. 3	1	1	vanaf 20:00 uur 1
RZ	3	3	3	va. 15.30u. 3	1	1	vanaf 20:00 uur 1
ZD	3	3	3	va. 15.30u. 3	1	1	vanaf 20:00 uur 1

Criteria Dagrapport

- TIS alle
- Koperdiefstal / vandalisme
- Storingen ten gevolge van werkzaamheden
- Veiligheidsstoringen:
 - o Botsing Trein Trein
 - o Ontsporing
 - o Aanrijding overweggebruiker
 - o (bijna) aanrijding baanwerker
 - o (bijna) elektrocutie (waaronder materieel wat in aanraking komt met spanningvoedende delen)
 - o STS passage
 - o Onveilig falen beveiliging
 - o Spoorspatting
 - o Spoorstaafbreuk
 - o Wissel buiten dienst / TSB (n.a.v. gebrek)
 - o Botsing trein stootjuk
 - o Botsing trein met installatie, machine of gereedschap
 - o Storingen t.g.v. koperdiefstal die tot een veiligheidsrisico hebben geleid (overige koperdiefstal storingen onderaan bij koperdiefstal)
 - o Werkfouten (betreffende veiligheid) van LWB of andere medewerkers (tijdens werkzaamheden)