



memo

Monitoring drankverpakkingen in het zwerfafval -
Resultaten eerst helft 2022

1. Inleiding

Op 3 juli 2018 heeft de staatssecretaris van Infrastructuur en Waterstaat (IenW) de Tweede Kamer geïnformeerd¹ over de aanpak van kleine plastic flessen in het zwerfafval met in het bijzonder de uitvoering van de monitoring van kleine plastic flessen in het zwerfafval door RWS. RWS voert deze monitoring uit op basis van het in de brief van 3 juli aangehaalde monitoringsprotocol. Volgens dit protocol wordt er gemonitord op 15 gebiedstypen die al sinds 2008 meegenomen worden in de landelijke monitoring van zwerfafval. Sinds 2018 is dit aantal uitgebreid met 5 nieuwe gebiedstypen² om ook voor deze nieuwe gebieden een beeld te krijgen van de hoeveelheid en de samenstelling van het zwerfafval.

Op 17 oktober 2019 is een motie van het lid Paternotte c.s.³ en een motie van het lid Dik-Faber c.s.⁴ aangenomen. In deze moties wordt de regering gevraagd eenzelfde traject voor blik in gang te zetten als voor kleine plastic flessen in het zwerfafval, inclusief het voorbereiden van wettelijke maatregelen voor introductie van statiegeld.

Inmiddels is per 1 juli 2021 statiegeld ingevoerd voor kleine plastic flessen en met ingang van 31 december 2022 wordt ook statiegeld voor blikjes ingevoerd.

Dit memo betreft de negende halfjaarlijkse rapportage, over de meetresultaten tijdens de eerste zes maanden van 2022. Daarmee beschrijft het de situatie tot en met een jaar na de invoering van statiegeld voor kleine plastic flessen. Naast de presentatie van de gegevens wordt waar mogelijk duiding gegeven aan de verschillen en/of trends.

¹ Tweede Kamer 2017-2018, 30 872 nr. 220

² Te weten: bermen provinciale wegen, waterwegen (inclusief bv sluizen en uiterwaarden), bermen langs intergemeentelijke/provinciale fietspaden, zwemplassen en strandopgangen, en natuurgebieden.

³ Tweede Kamer 2019-2020, 35 300 XII, nr. 33

⁴ Tweede Kamer 2019-2020, 35 300 XII, nr. 39

2. Meetresultaten drankverpakkingen tot en met halverwege 2022

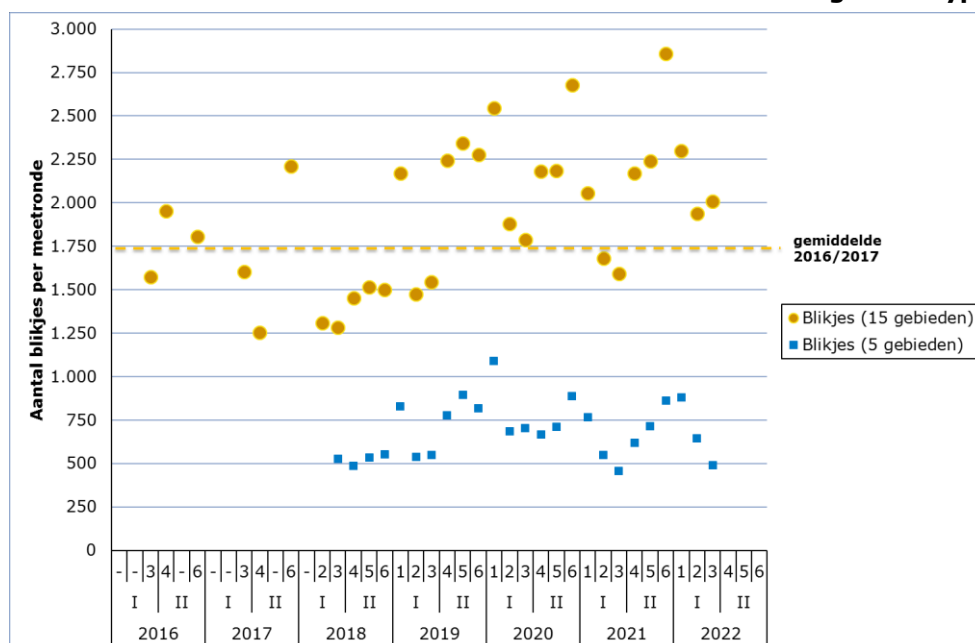
Rijkswaterstaat Water,
Verkeer en Leefomgeving

In de eerste helft van 2022 hebben drie meetronden plaatsgevonden. In figuur 1 is voor blikjes het resultaat weergegeven tot en met halverwege 2022. In deze figuur zijn de aantallen blikjes weergegeven voor zowel de 15 gebiedstypen als de 5 nieuwe. De stippellijn geeft het gemiddelde niveau weer voor de metingen in 2016 en 2017.

Datum
19 oktober 2022

Op basis van de drie metingen in 2022 komt het gemiddeld aantal blikjes per meetronde uit op 2.082. Dit is een toename van 20% ten opzichte van het gemiddeld aantal blikjes in de jaren 2016/2017 en nagenoeg gelijk aan het gemiddelde aantal blikjes over alle metingen in 2021. In de 5 extra gebiedstypen lag het gemiddeld aantal blikjes op 672, wat in vergelijking met alle metingen in 2021 een lichte toename is van 1,5%.

Figuur 1: Schematische weergave van het aantal getelde blikjes in het zwerfafval sinds 2016 binnen zowel de 15 en de 5 gebiedstypen



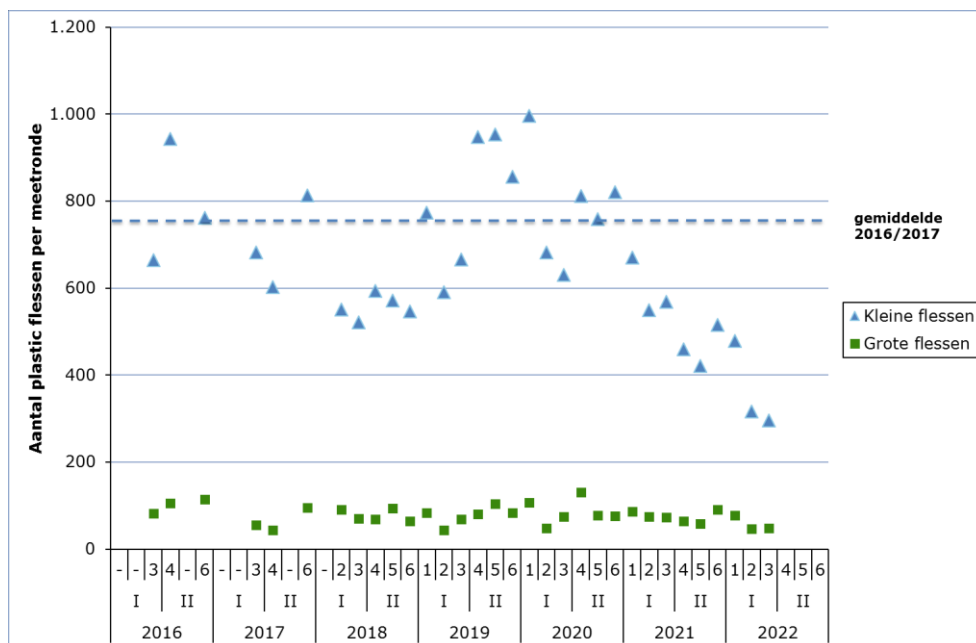
In de figuren 2 en 3 zijn de aantallen getelde plastic flessen geactualiseerd voor respectievelijk de 15 en 5 gebiedstypen, waarbij onderscheid gemaakt is naar plastic flessen groter en kleiner dan 1 liter. Gemiddeld over de jaren 2016/2017 werden 744 kleine plastic flessen in het zwerfafval geteld per meetronde binnen de 15 gebiedstypen. Op basis van de metingen in de eerste helft van 2022 werden gemiddeld 364 kleine flessen geteld. In vergelijking met dezelfde metingen in 2020 is dit een afname van 53%. Het gemiddeld aantal grote flessen is met ongeveer 25% afgenomen in vergelijking met dezelfde periode in 2020.

Figuur 3 bevat de aantallen getelde plastic flessen op de extra locaties die toegevoegd zijn aan de monitor om ook een beeld te krijgen bij de 5 extra gebiedstypen. Tijdens de metingen in de eerste helft van 2022 werden in deze gebiedstypen gemiddeld 152 kleine plastic flessen en 20 grote plastic flessen geteld per meetronde. In vergelijking met dezelfde metingen in 2020 is dat een afname van respectievelijk 53% en 37%.

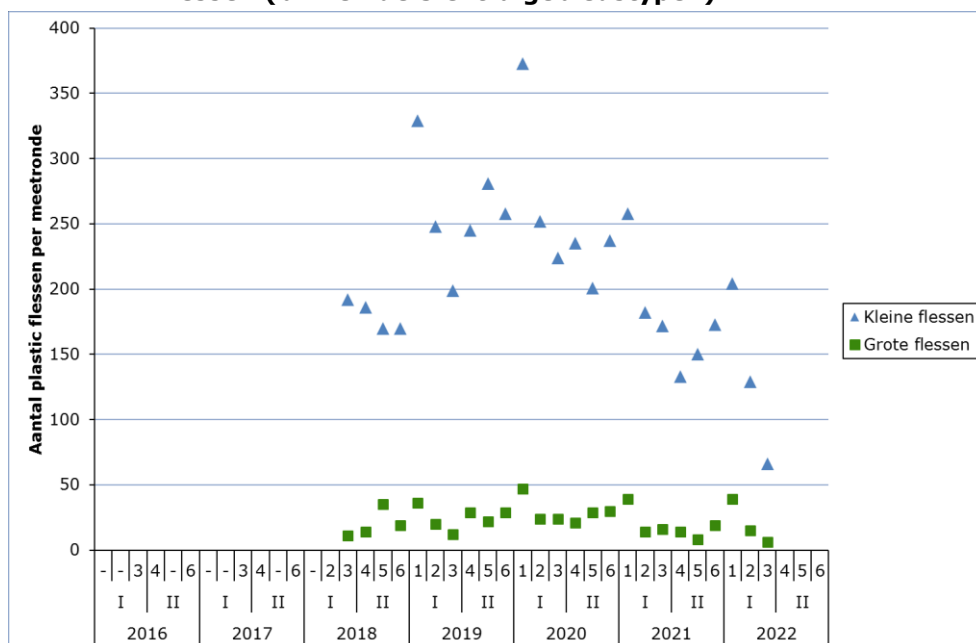
Figuur 2: Schematische weergave van het aantal getelde kleine plastic flessen in het zwerfafval sinds 2016 plus het aantal grote flessen (binnen de 15 standaard gebiedstypen)

Rijkswaterstaat Water, Verkeer en Leefomgeving

Datum
19 oktober 2022



Figuur 3: Schematische weergave van het aantal getelde kleine plastic flessen in het zwerfafval sinds 2016 plus het aantal grote flessen (binnen de 5 extra gebiedstypen)



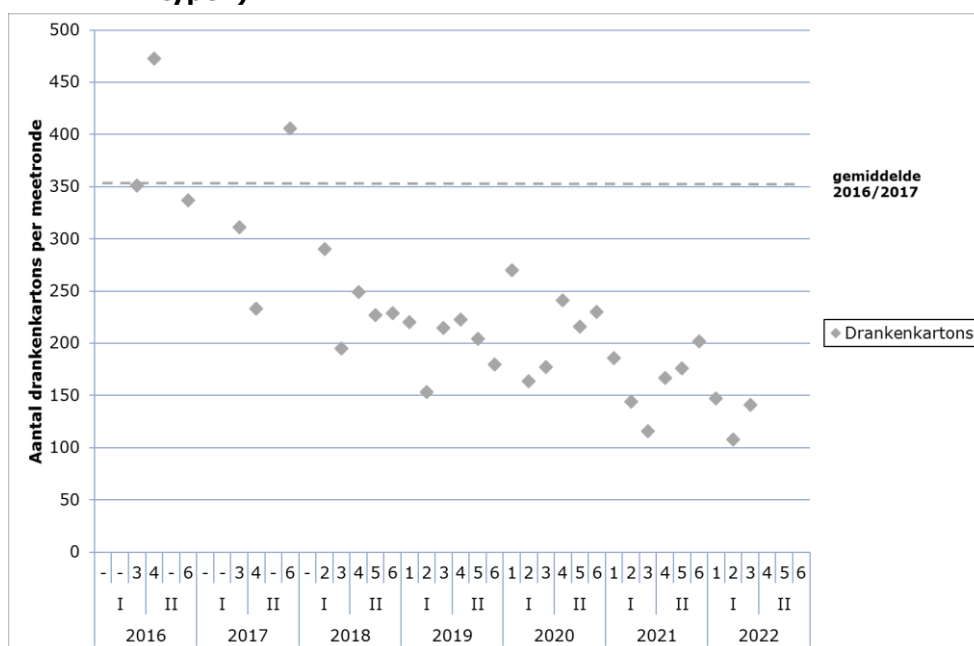
Tot slot is in figuur 4 de ontwikkeling van de getelde aantallen drankenkartons (groot en klein tezamen) weergegeven sinds 2016. De resultaten in de figuur beperken zich tot alleen de 15 gebiedstypen. De stippellijn geeft opnieuw aan wat het gemiddelde niveau voor de jaren 2016/2017 was.

Rijkswaterstaat Water,
Verkeer en Leefomgeving

Datum
19 oktober 2022

Met een gemiddeld aantal getelde drankenkartons van 132 stuks per meetronde in de eerste drie metingen in 2022 werden er ruim 60% minder geteld dan gemiddeld over de jaren 2016/2017.

Figuur 4: Schematische weergave van het aantal getelde drankenkartons in het zwerfafval sinds 2016 (binnen de 15 standaard gebiedstypen)



3. Duiding bij de meetresultaten tot en met halverwege 2022

Naast de landelijke monitor van Rijkswaterstaat houden meerdere instanties en/of individuen gegevens bij over de hoeveelheid zwerfafval en daarbinnen het aantal kleine plastic flessen en blikjes. Een daarvan is de Zwerfinator, die sinds het najaar van 2016 gedetailleerd onderzoek doet naar zwerfafval. Deels op eigen initiatief en deels in opdracht van gemeenten en bedrijven. Hoewel de onderzoeksmethodiek van de Zwerfinator verschilt van de methodiek zoals uitgevoerd voor Rijkswaterstaat geven de (mogelijke) trends in de resultaten wel een beeld van veranderingen die waargenomen zijn.

Datum
19 oktober 2022

Ter illustratie is in figuur 5 een van de vele resultaten van de Zwerfinator weergegeven. In deze figuur is het gemiddeld aantal blikjes, kleine plastic flessen en overige drankverpakkingen (per kilometer) weergegeven per half jaar onderzoek. Ook deze resultaten laten een duidelijke afname zien van het aantal kleine plastic flessen sinds de tweede helft van 2021.

Figuur 5: Schematische weergave van het gemiddeld aantal getelde drankverpakkingen in het zwerfafval per strekkende kilometer (door Zwerfinator)

